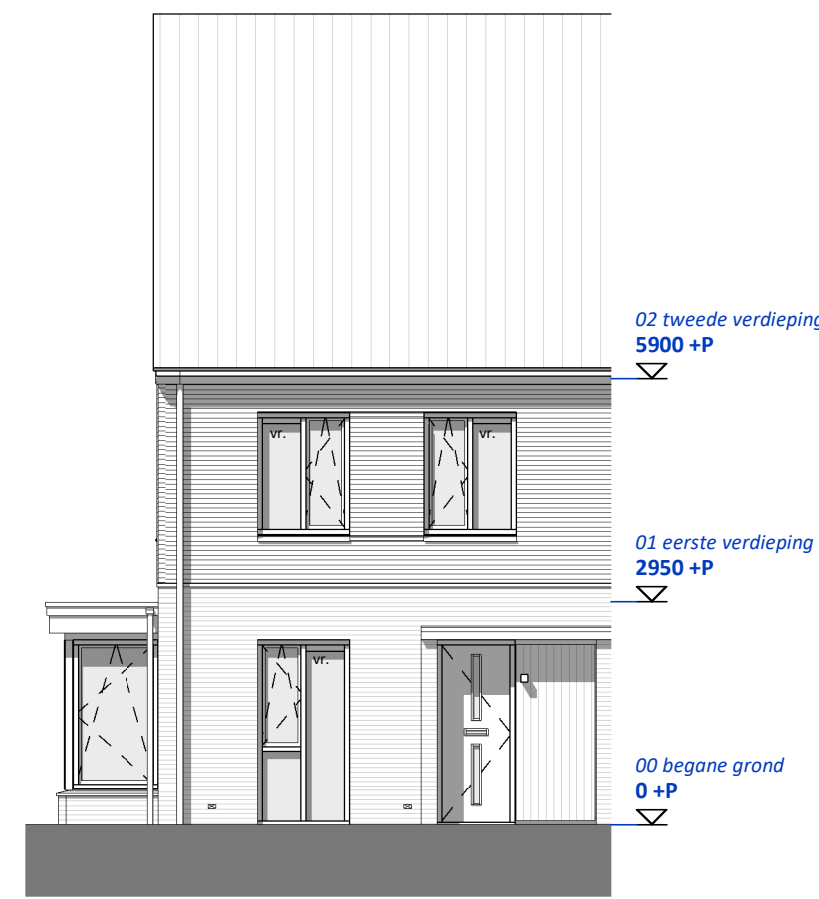


bouwnummer 12

kopgevel F6 sp

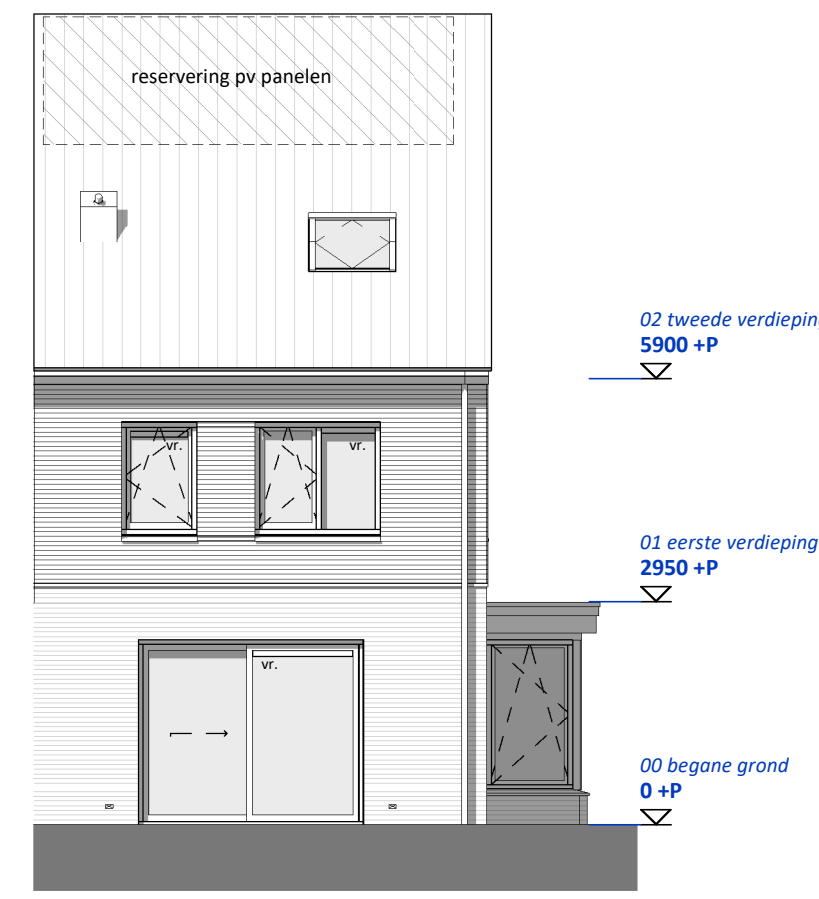
1 : 100



bouwnummer 12

voorgevel F6 sp

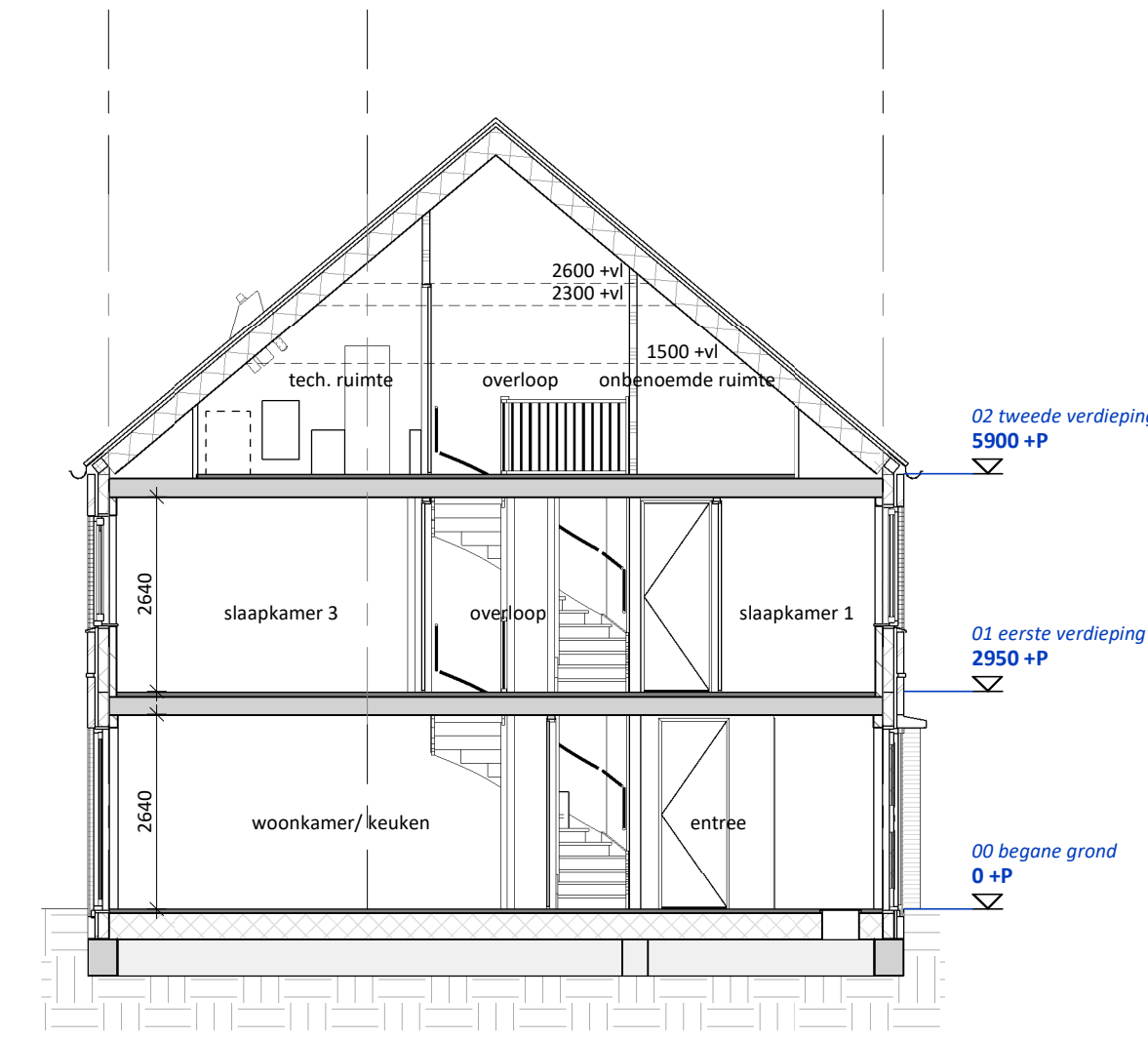
1 : 100



bouwnummer 12

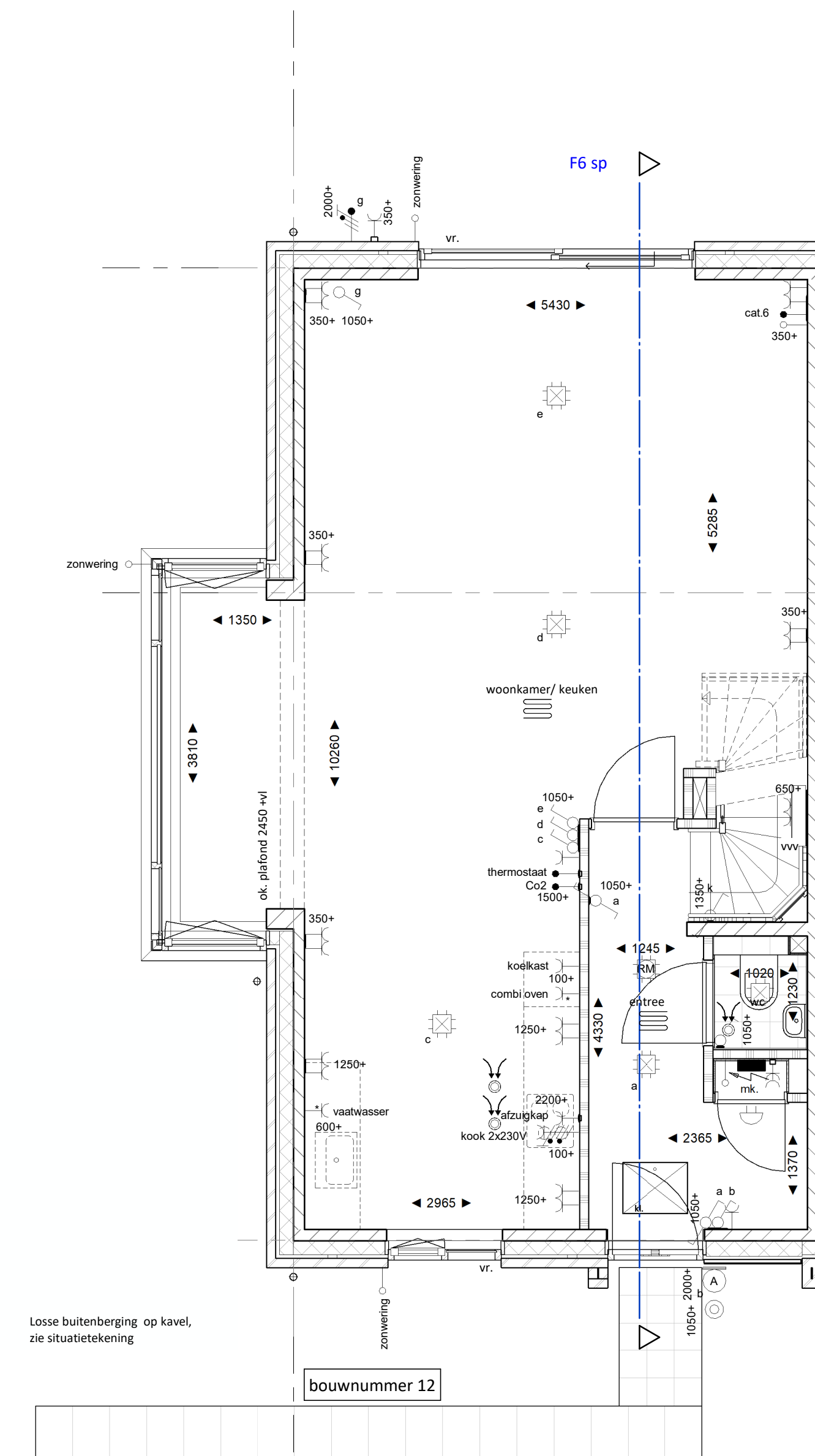
achtergevel F6 sp

1 : 100



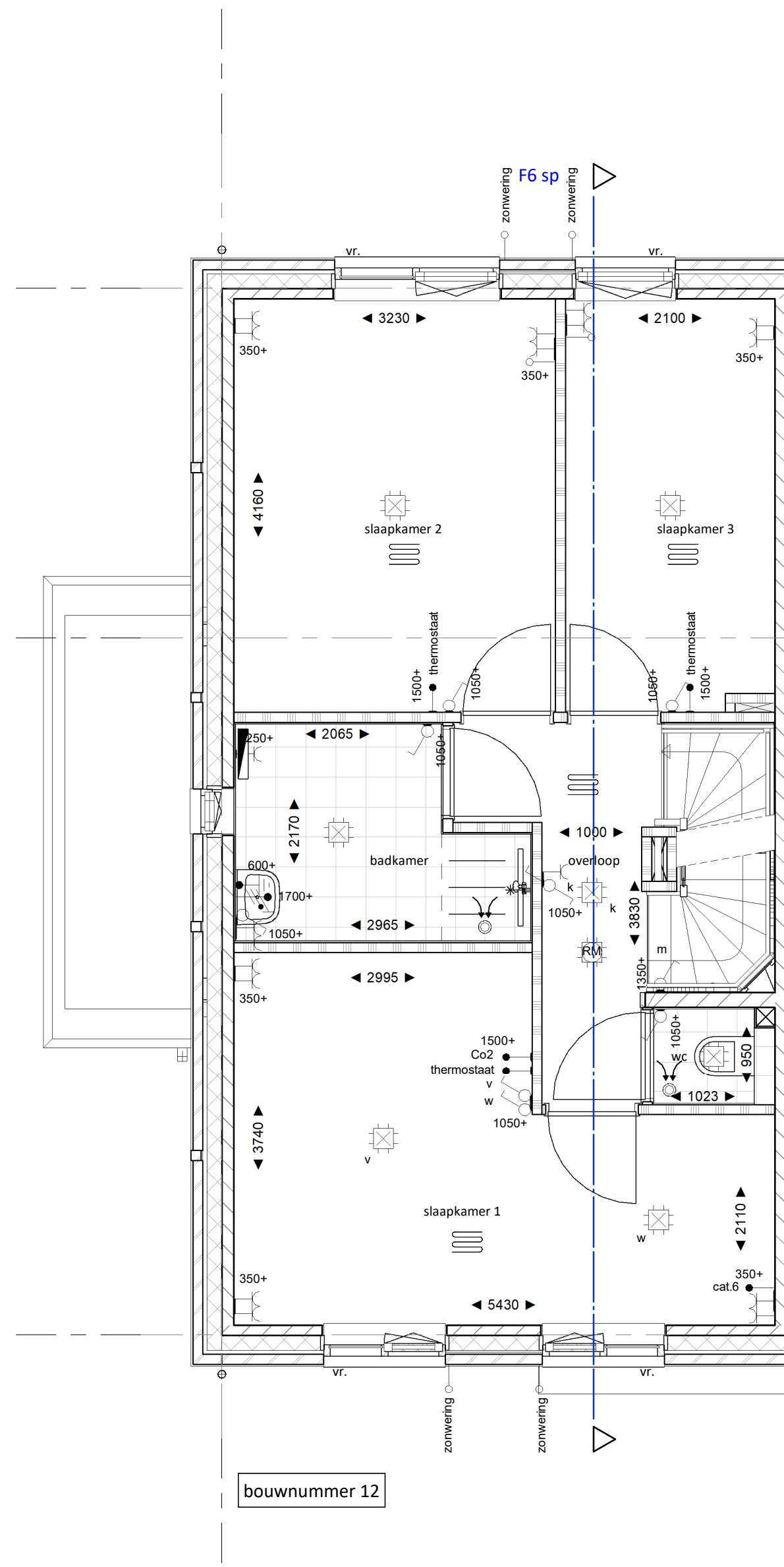
doorsnede F6 sp

1 : 100

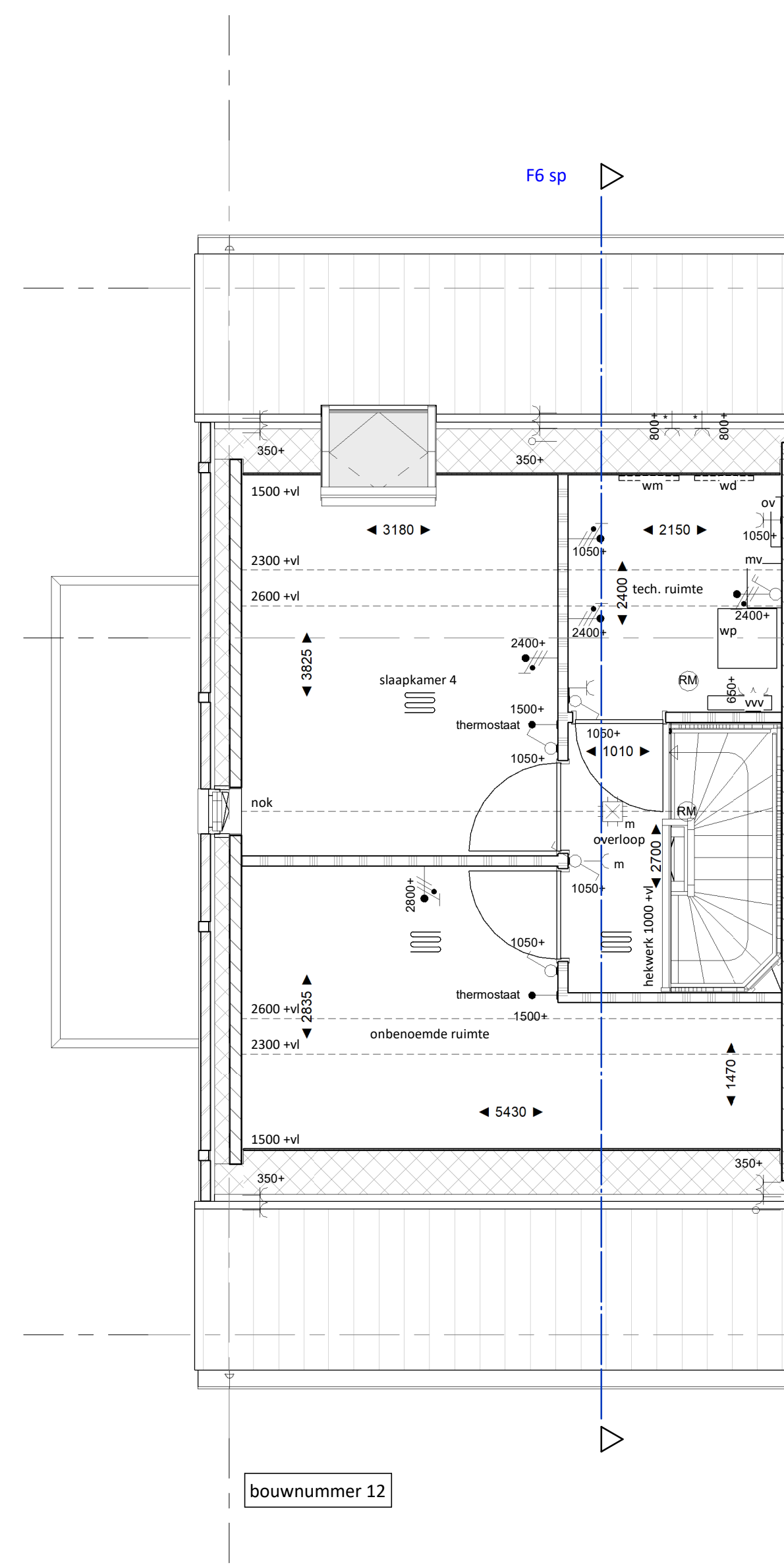


bouwnummer 12

Losse buitenberging op kavel, zie situatietekening



bouwnummer 12



bouwnummer 12

RENOVOOI VERKOOP

- Baksteen metselwerk
- Baksteen metselwerk licht (aanzicht)
- Baksteen metselwerk donker (aanzicht)
- Isolatie
- Kalkzandsteen (dragend en niet dragend; cf. opgave constructeur)
- lichte scheidingwand 100mm
- lichte scheidingwand 70mm
- dekplaat 60mm
- Dakisolatie cf. opgave dakdekker
- constructie vloer type en afmetingen cf. constructeur

ALGEMEEN:

- Rc- en U-waarden volgens BENG berekening.
- Plaats en afmeting constructieve onderdelen volgens opgave constructeur.
- Installatietechnische componenten volgens opgave installateur/adviseur.
- Voorzieningen m.b.t. brandveiligheid cf. opgave brandveiligheidsadviseur
- De NEN 3569 (veiligheidsbeglazing in gebouwen) is van toepassing.
- Waar vereist ingevolge het Bouwbesluit vrije doorgang van deuren min. 850 x 2300 mm.
- Voor pergola's, stallekken met hedera, hagen en tuinmuren zie situatie tekening

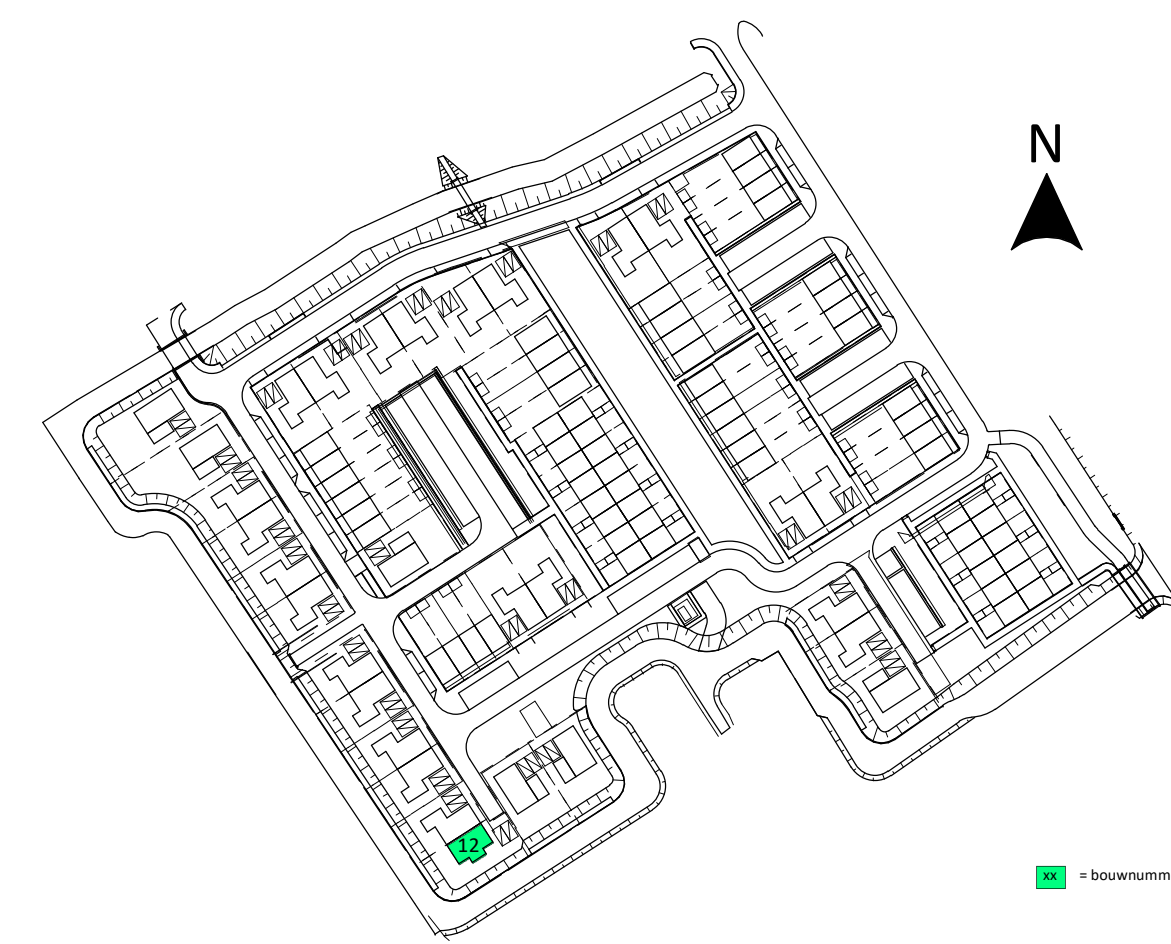
OVERIGE SYMBOLEN EN AANDUIDINGEN:

- | | | | |
|--|---|--|---|
| | Tegelwerk afmetingen cf. technische omschrijving | | MV afzuigpunt |
| | Tegelwerk op afschot | | Vloerverwarming verdeler |
| | richting drainage | | Warmtepomp |
| | Toiletspot hangend | | mv mechanische ventilatie |
| | Fontein | | buitenlamp (weergegeven naast voordeur) |
| | Wastafel | | elektrische radiator |
| | Geluidwerende binnendeur conform rapportage geluid | | ov omvormer |
| | Meterkast (afh. cf. regelgeving) | | vloerverwarming |
| | Opstelplaats wasmachine/ wasdroger | | |
| | Opstelplaats keuken (indicatief en niet inbegrepen) | | |
| | Electra symbolen tevens indicatief. Definitieve posities worden bepaald na definitieve keukentekening | | |
| | kl. kruispluk | | |
| | vr. ventilatierooster | | |
| | hemelwaterafvoer | | |
| | ld. loopdeur | | |
| | ventilatierooster kruipruimte | | |
| | Reservering ten behoeve van zonnepanelen. Definitieve aantal en positie afhankelijk van oriëntatie en mogelijke kopersopties. | | |
| | nestkast in gevel | | |

ELECTRA SYMBOLEN EN AANDUIDINGEN:

- | | |
|--|---|
| | Schakelaar, wissel |
| | Schakelaar, 1-polig |
| | Schakelaar, serie |
| | Schakelaar, kruis- |
| | Bedrade leiding |
| | Loze leiding |
| | Aansluitpunt 230v (of lichtpunt geschakeld) |
| | Contactdoos 1-voudig met beschermingscontact |
| | Contactdoos 2-voudig met beschermingscontact half opbouw |
| | Contactdoos 2-voudig met beschermingscontact in 2 inbouwdozen |
| | Centraal aardpunt |
| | Aansluitpunt 400V met werkschakelaar |
| | Centraaldoos met lichtpunt |
| | Rookmelder |
| | Bel |
| | Drukknop |
| | Aardmat |
| | Verdeelinrichting |
| | Verlichtings armatuur op wand |

Schakelmateriaal merk: Jung AS 500 alpine wit (RAL9010)



In samenwerking met
VDNDP

Project **94 woningen De Stolpuijn te Hoorn**
Bangerd Oosterpolder Fase 5a Zuid
Opdrachtgever KBK Bouwgroep Volendam

Onderdeel **Type F sp - Stam - blad 4 van 4**
Formaat **A1**
Schaal **1:50/1:100**

Datum **2024-03-14**
Wijziging

VERKOOP
DEFINITIEF
VK-Fs 4