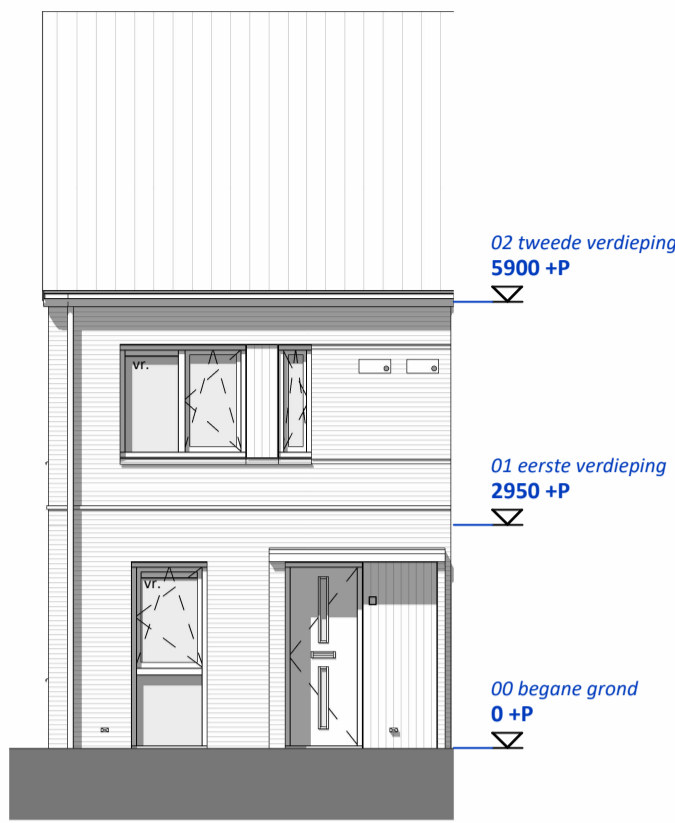




bouwnummer 59, 63

kopgevel B10

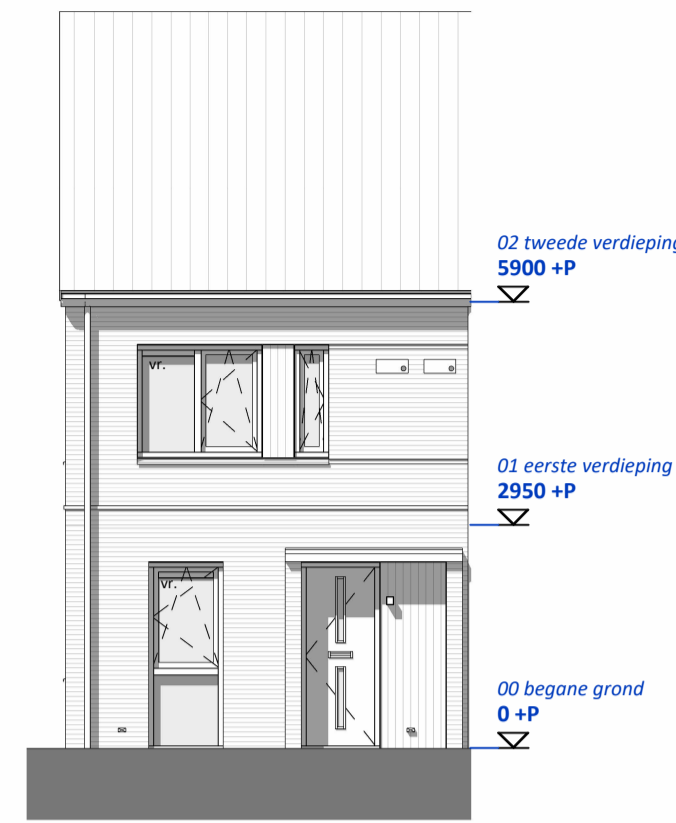
1 : 100



bouwnummer 59

voorgevel B10

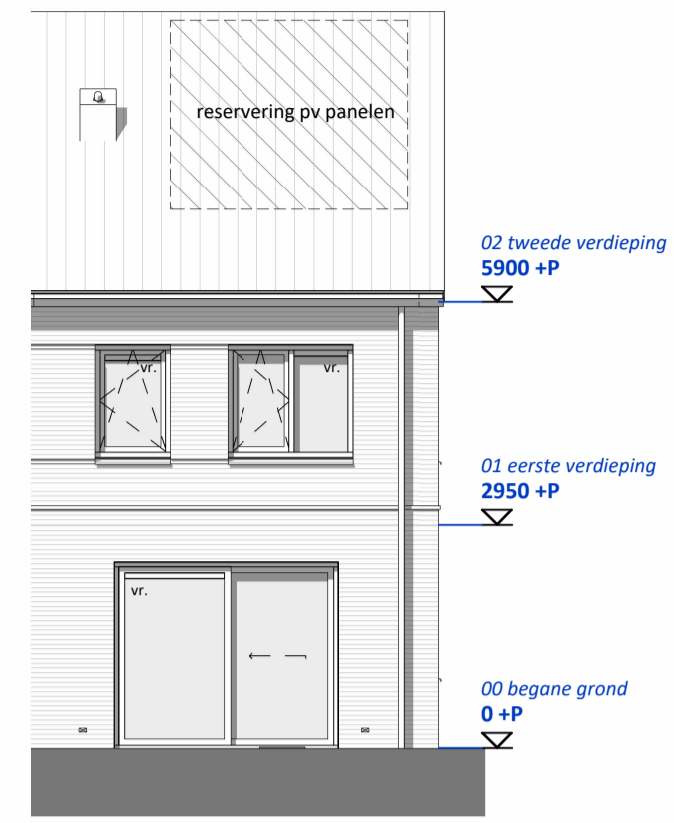
1 : 100



bouwnummer 63

voorgevel B10

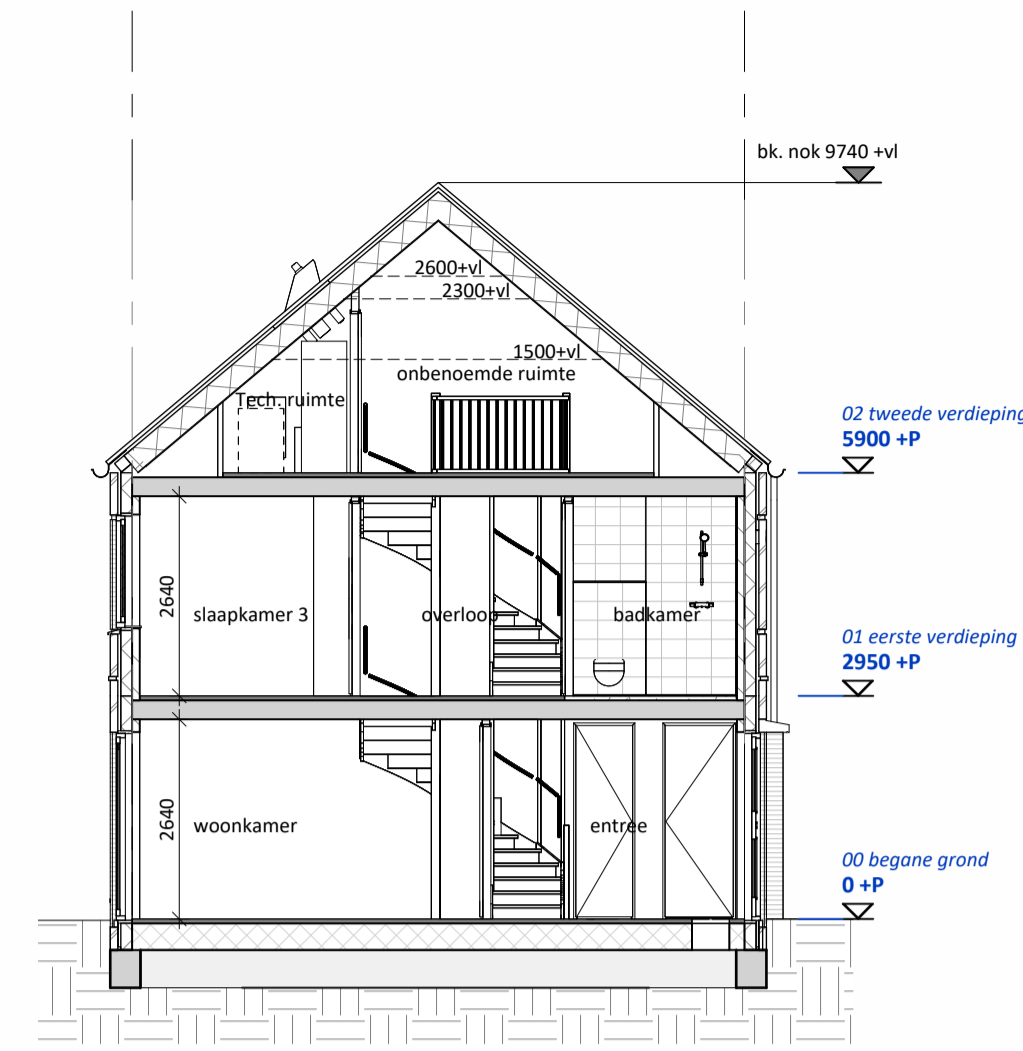
1 : 100



bouwnummer 59, 63

achtergevel B10

1 : 100



doorsnede B10

1 : 100

RENOVOOI VERKOOP

- Baksteen metselwerk
- Baksteen metselwerk licht (aanzicht)
- Baksteen metselwerk donker (aanzicht)
- Isolatie
- Kalkzandsteen (dragend en niet dragend; cf. opgave constructeur)
- lichte scheidingwand 100mm
- lichte scheidingwand 70mm
- dekvlies 60mm
- Dakisolatie cf. opgave dakdekker
- constructie vloer type en afmetingen cf. constructeur

ALGEMEEN:

- Rc- en U-waarden volgens BENG berekening.
- Plaats en afmeting constructieve onderdelen volgens opgave constructeur.
- Installatietechnische componenten volgens opgave installateur/adviseur.
- Voorzieningen m.b.t. brandveiligheid cf. opgave brandveiligheidsadviseur
- De NEN 3569 (veiligheidsbeglazing in gebouwen) is van toepassing.
- Waar vereist ingevolge het Bouwbesluit vrije doorgang van deuren min. 850 x 2300 mm.
- Voor pergola's, stallekken met hedera, hagen en tuimuren zie situatie tekening

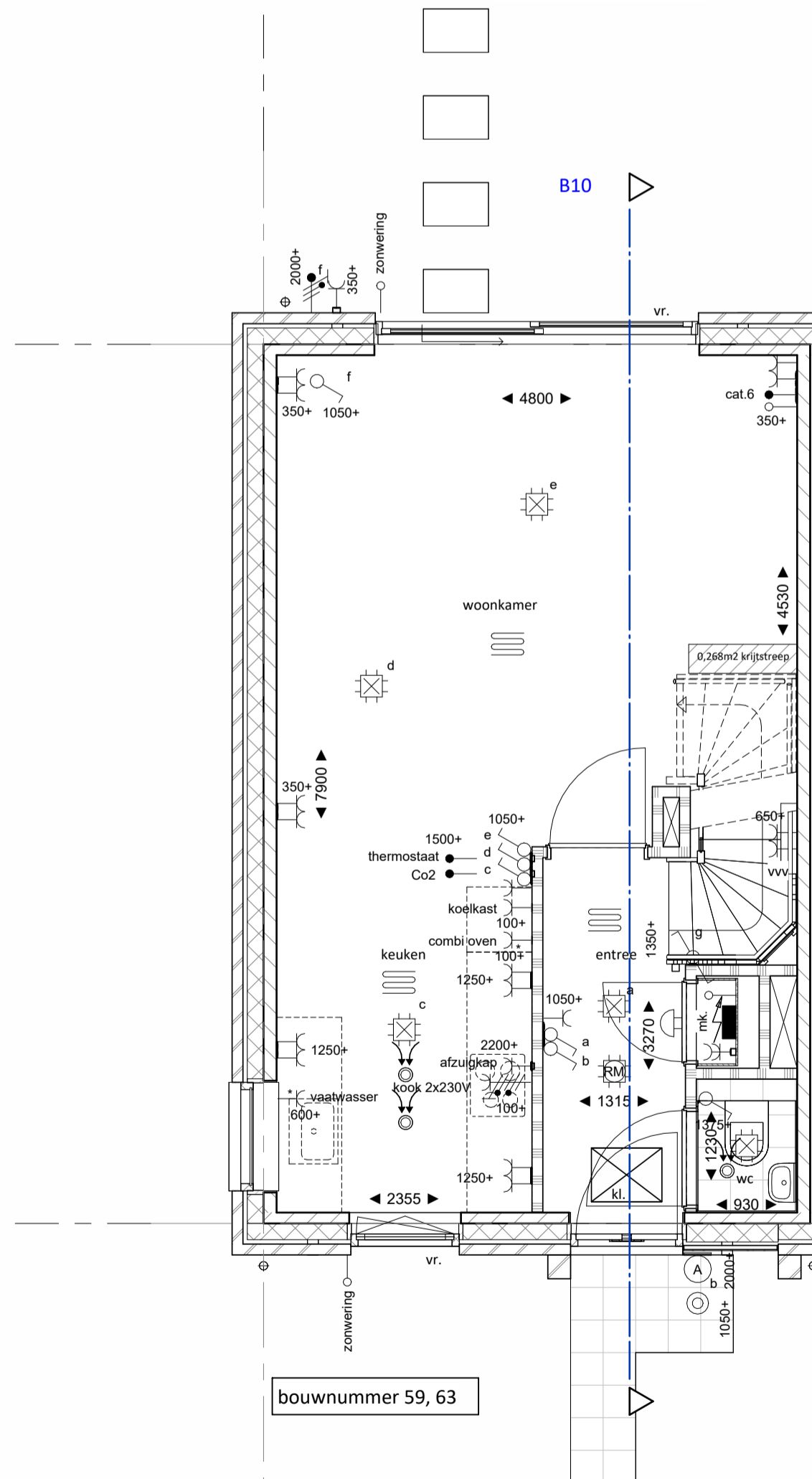
OVERIGE SYMBOLEN EN AANDUIDINGEN:

- | | | | |
|--|---|--|---|
| | Tegelwerk afmetingen cf. technische omschrijving | | MV afruigpunt |
| | Tegelwerk op afschot richting drainage | | Vloerverwarming verdeler |
| | Toiletpot hangend | | Warmtepomp |
| | Fontein | | mechanische ventilatie |
| | Wastafel | | buitenleng (weergegeven naast voordeur) |
| | Geluidwerende binnendeur conform rapportage geluid | | elektrische radiator |
| | Meterkast (afh. cf. regelgeving) | | omvormer |
| | Opstelplaats wasmachine/ wasdroger | | vloerverwarming |
| | Opstelplaats keuken (indicatief en niet inbegrepen) | | |
| | Electra symbolen tevens indicatief. Definitieve posities worden bepaald na definitieve keukentekening | | |
| | knijpluk | | |
| | ventilatorooster | | |
| | hemelwaterafvoer | | |
| | loopdeur | | |
| | ventilatorooster kruipruimte | | |
| | Reservering ten behoeve van zonnepanelen. Definitieve aantal en positie afhankelijk van oriëntatie en mogelijke kopersopties. | | |
| | nestkast in gevel | | |

ELECTRA SYMBOLEN EN AANDUIDINGEN:

- | | |
|--|---|
| | Schakelaar, wissel |
| | Schakelaar, 1-polig |
| | Schakelaar, serie |
| | Schakelaar, kruis- |
| | Bedrade leiding |
| | Loze leiding |
| | Aansluitpunt 230V (of lichtpunt geschakeld) |
| | Contactdoos 1-voudig met beschermingscontact |
| | Contactdoos 2-voudig met beschermingscontact half opbouw |
| | Contactdoos 2-voudig met beschermingscontact in 2 inbouwdozen |
| | Centraal aardpunt |
| | Aansluitpunt 400V met werkschakelaar |
| | Centraaldoos met lichtpunt |
| | Rookmelder |
| | Bel |
| | Drukknop |
| | Aardmat |
| | Verdeelinrichting |
| | Verlichtings armatuur op wand |

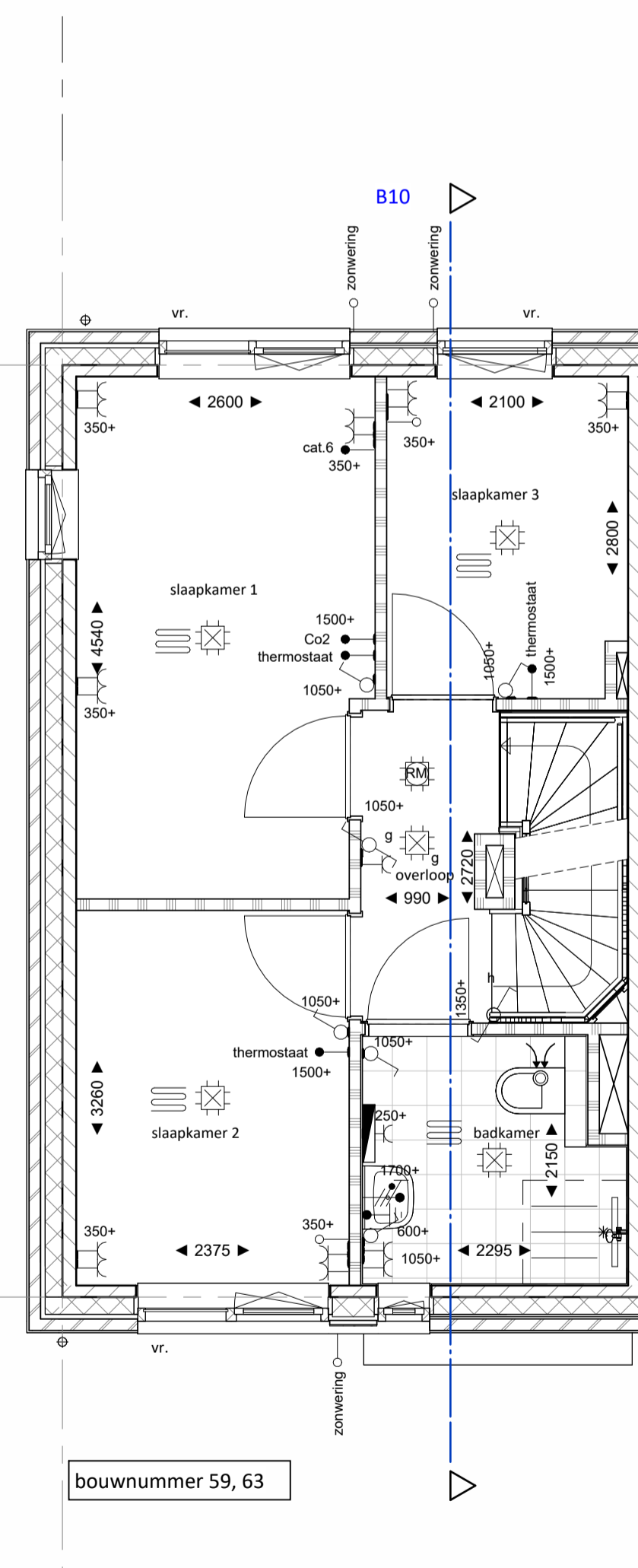
Schakelmateriaal merk: Jung AS 500 alpine wit (RAL9010)



bouwnummer 59, 63

begane grond

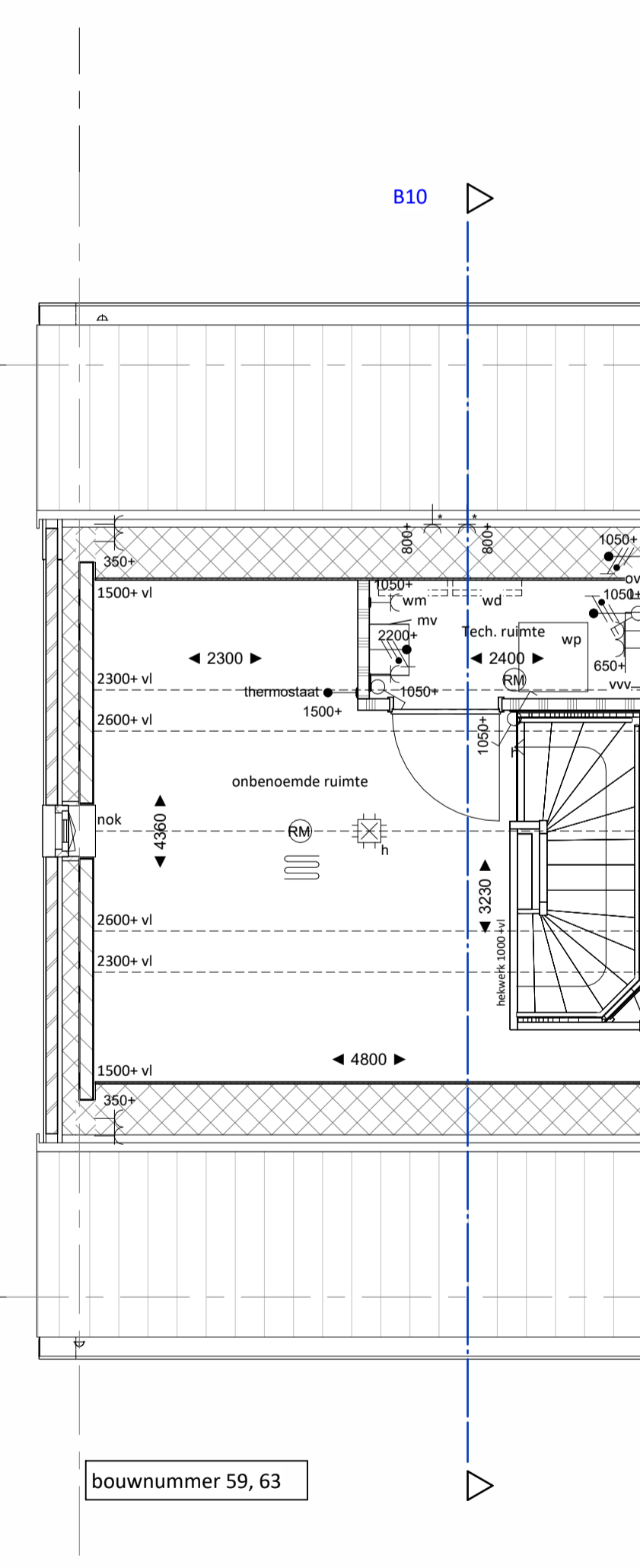
1 : 50



bouwnummer 59, 63

eerste verdieping

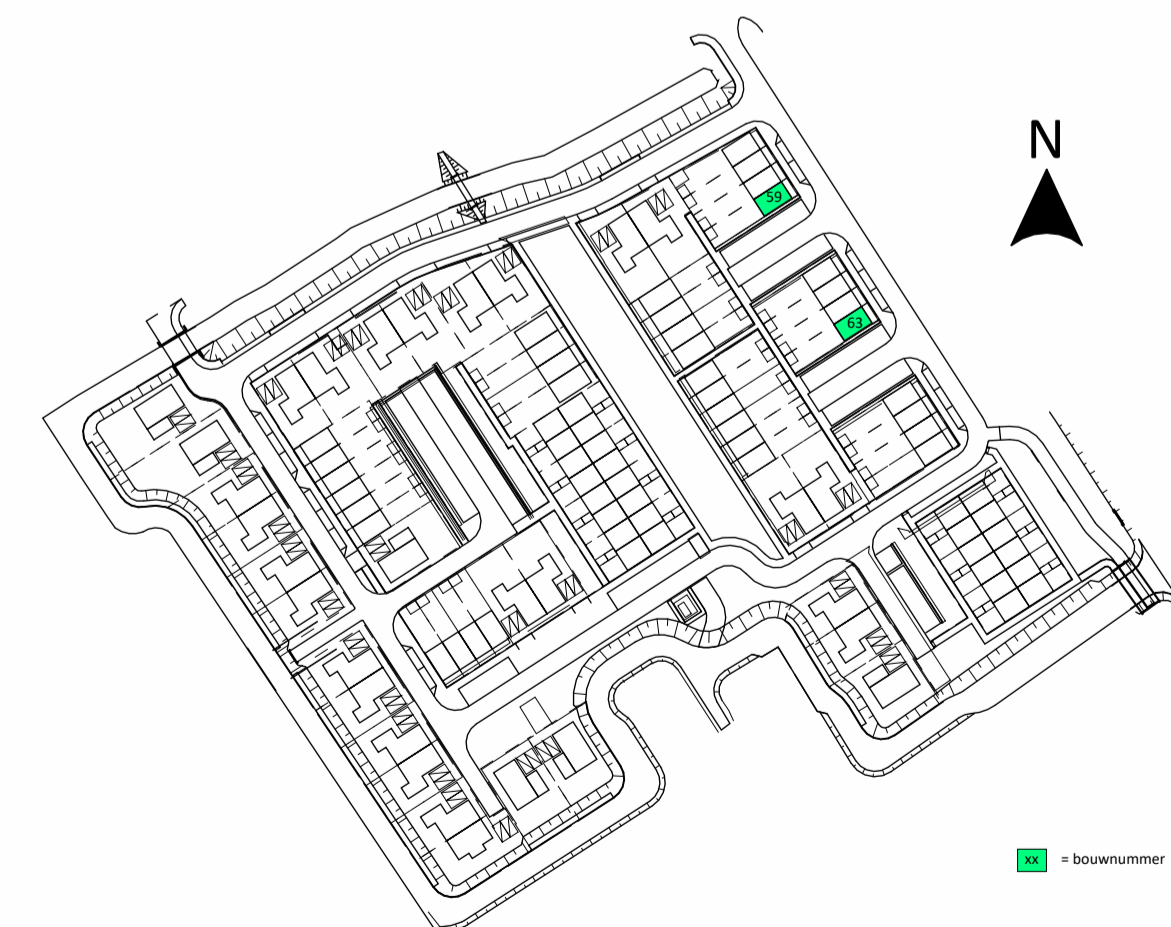
1 : 50



bouwnummer 59, 63

tweede verdieping

1 : 50



= bouwnummer