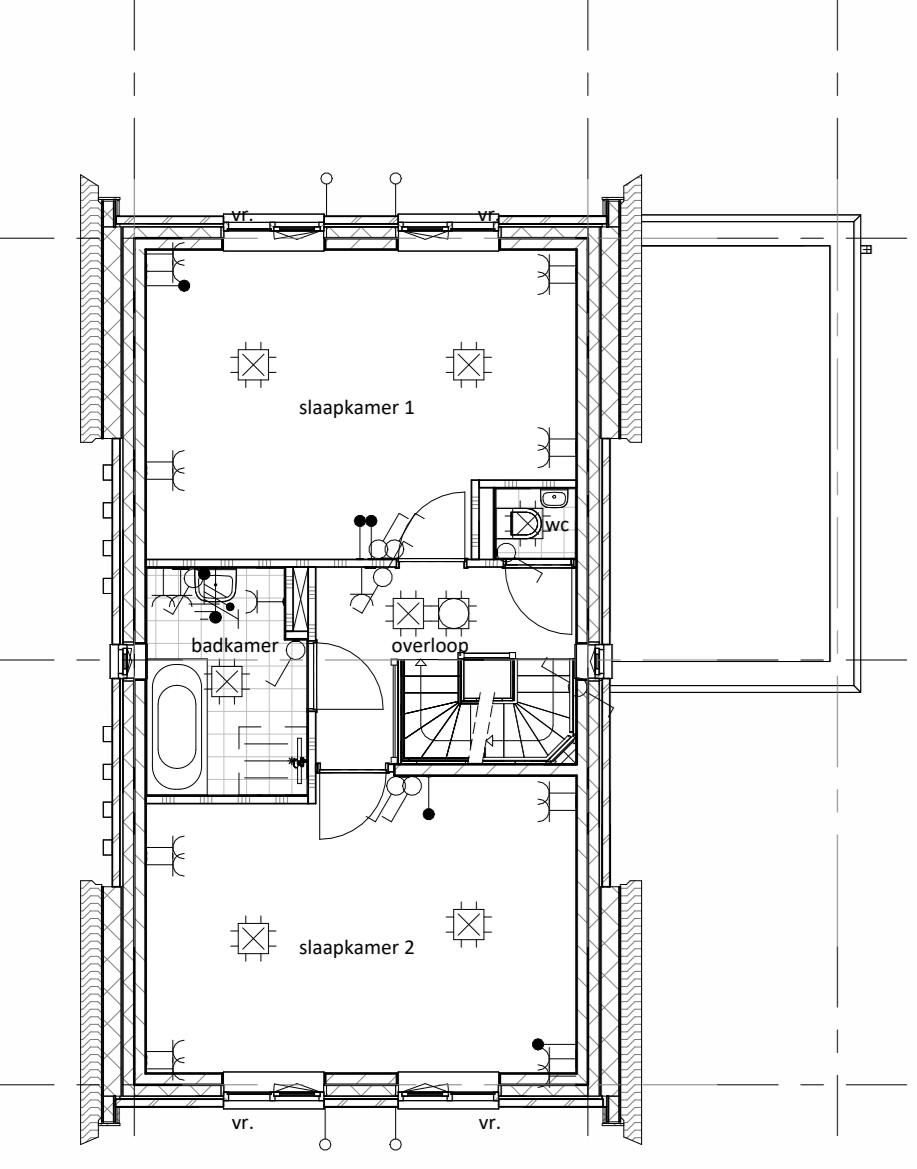
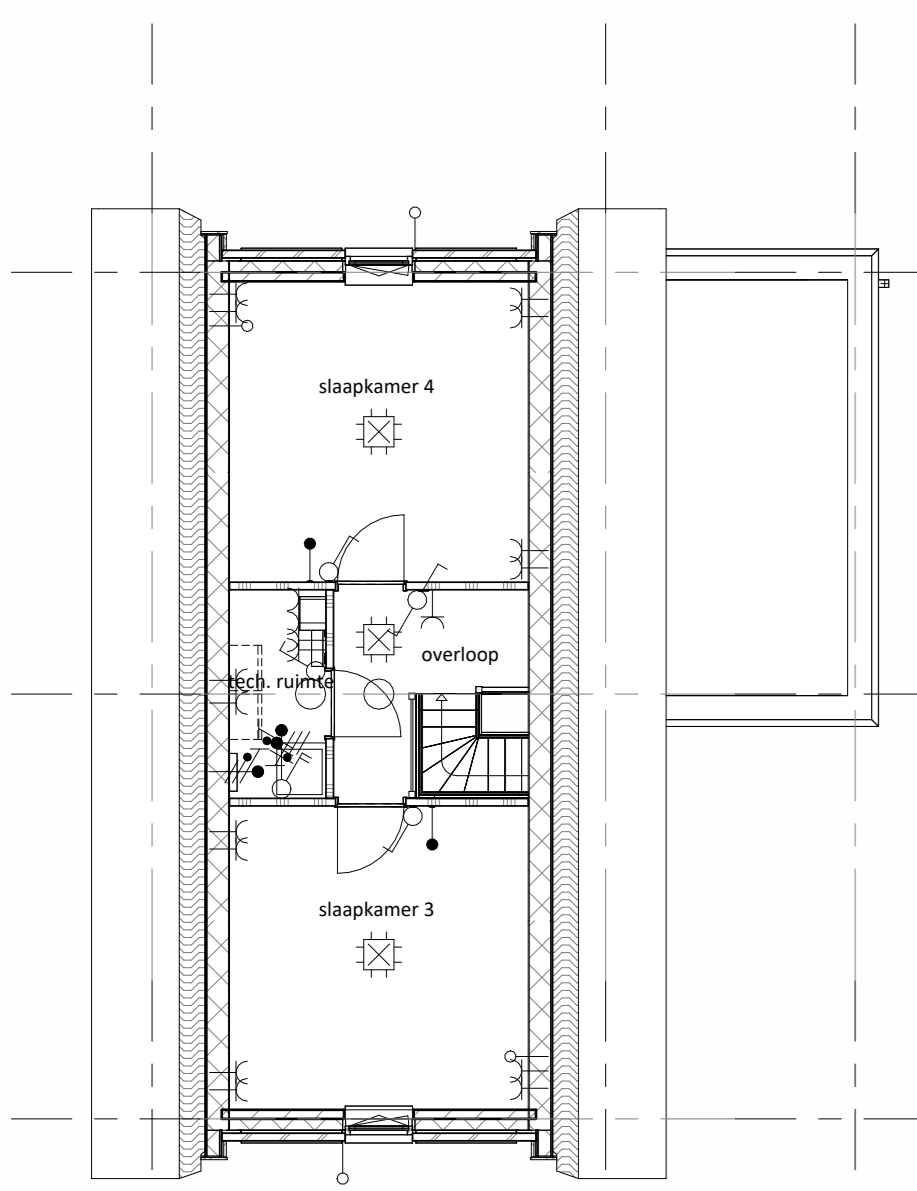


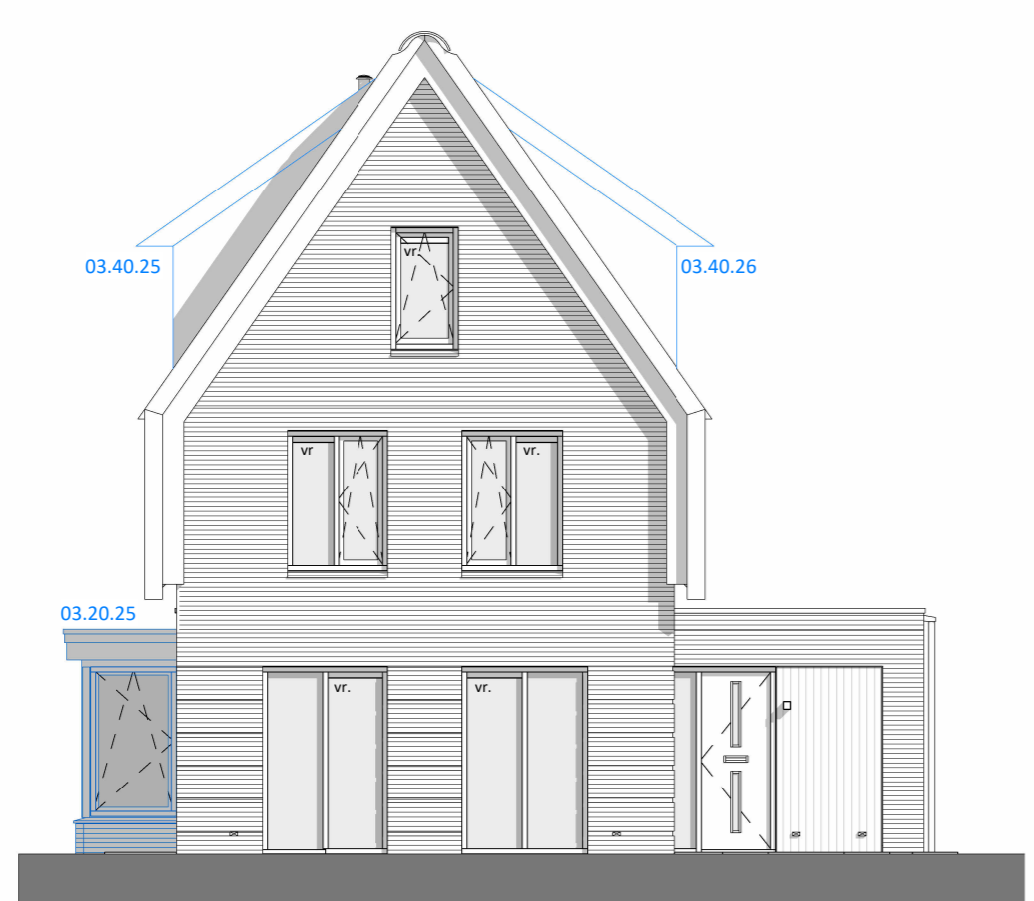
begane grond basis  
1:100



eerste verdieping basis  
1:100



tweede verdieping basis  
1:100



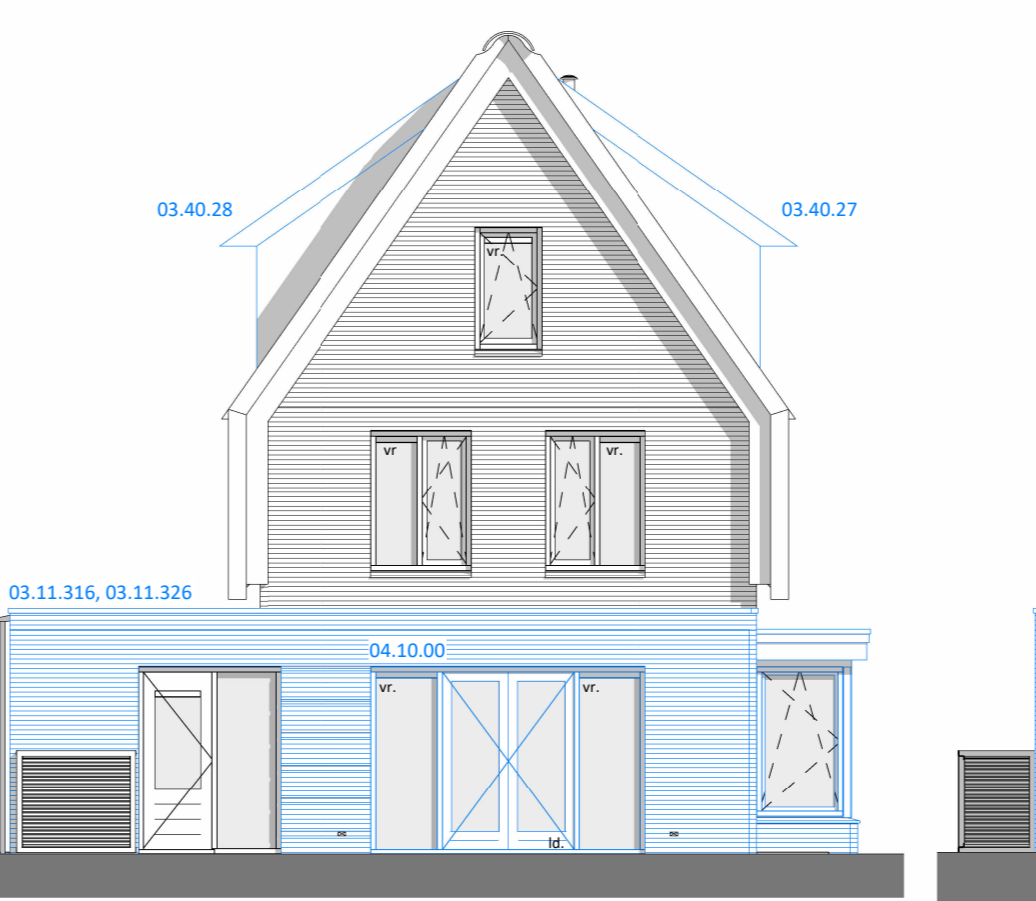
voorgevel  
1:100



achtergevel  
1:100



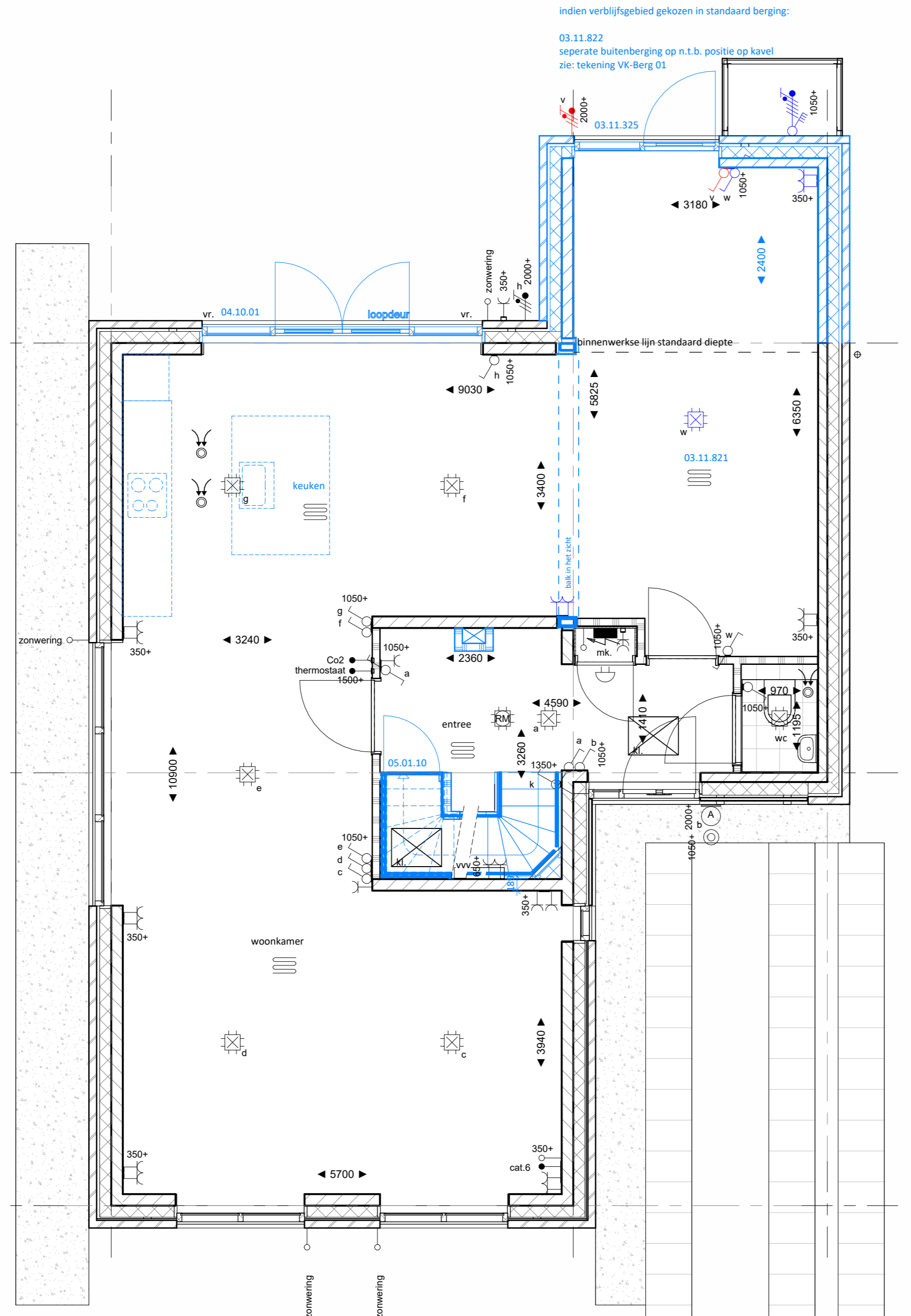
achtergevel  
1:100



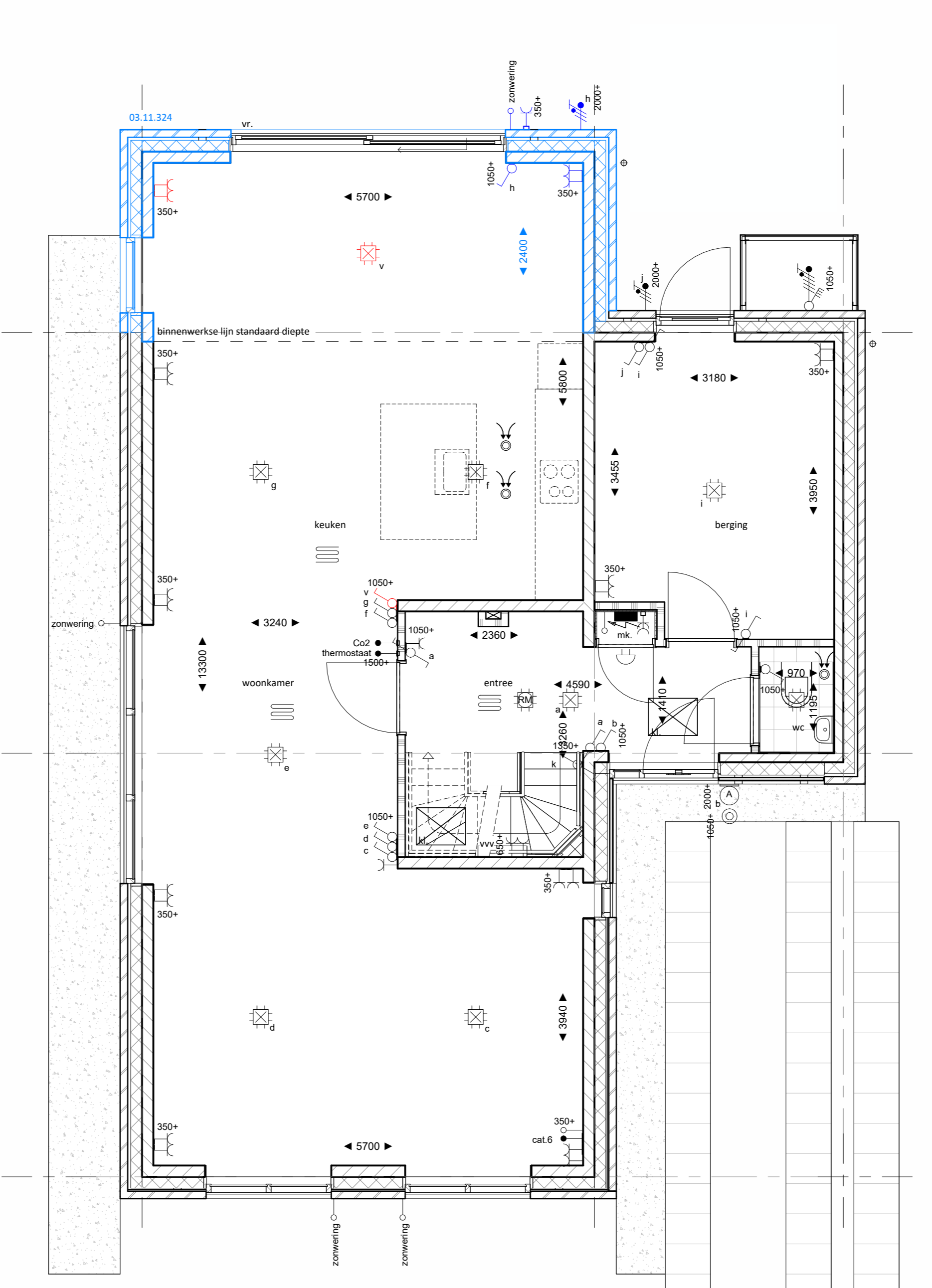
achtergevel  
1:100



zijgevel  
1:100



begane grond  
1:50



begane grond  
1:50

**RENVOOI VERKOOP**

	Baksteen metselwerk
	Baksteen metselwerk licht (aanzicht)
	Baksteen metselwerk donker (aanzicht)
	Isolatie
	Kalkzandsteen (dragend en niet dragend; cf. opgave constructeur)
	lichte scheidingswand 100mm
	lichte scheidingswand 70mm
	dekvloer 60mm
	Dakisolatie cf. opgave dakdekker
	constructie vloer type en afmetingen cf. constructeur

- ALGEMEEN:**
- Rc- en U-waarden volgens BENG berekening.
  - Plaats en afmeting constructieve onderdelen volgens opgave constructeur.
  - Installatietechnische componenten volgens opgave installateur/adviseur.
  - Voorzieningen m.b.t. brandveiligheid cf. opgave brandveiligheidsadviseur
  - De NEN 3569 (veiligheidsbeglazing in gebouwen) is van toepassing.
  - Waar vereist ingevolge het Bouwbesluit vrije doorgang van deuren min. 850 x 2300 mm.
  - Voor pergola's, staalhekken met hedera, hagen en tuinmuren zie situatie tekening

**OVERIGE SYMBOLEN EN AANDUIDINGEN:**

	Tegelwerk afmetingen cf. technische omschrijving
	Tegelwerk op afschot richting draingoot
	Toiletspot hangend
	Fontein
	Wastafel
	Geluidwerende binnendeur conform rapportage geluid
	Meterkast (afm. cf. regelgeving)
	Opstelplaats wasmachine/ wasdroger
	Opstelplaats keuken (indicatief en niet inbegrepen)
	Electra symbolen tevens indicatief. Definitieve posities worden bepaald na definitieve keukentekening
	kruipruimte
	ventilatorooster
	hemelwaterafvoer
	loopdeur
	ventilatorooster kruipruimte
	Reservering ten behoeve van zonnepanelen. Definitieve aantal en positie afhankelijk van oriëntatie en mogelijke kopersopties.
	nestkast in gevel
	MV afsluipgoot
	Vloerverwarming verdeler
	Warmtepomp
	mechanische ventilatie
	buitenlamp (weergegeven naast voordeur)
	elektrische radiator
	omvormer
	vloerverwarming

**ELECTRA SYMBOLEN EN AANDUIDINGEN:**

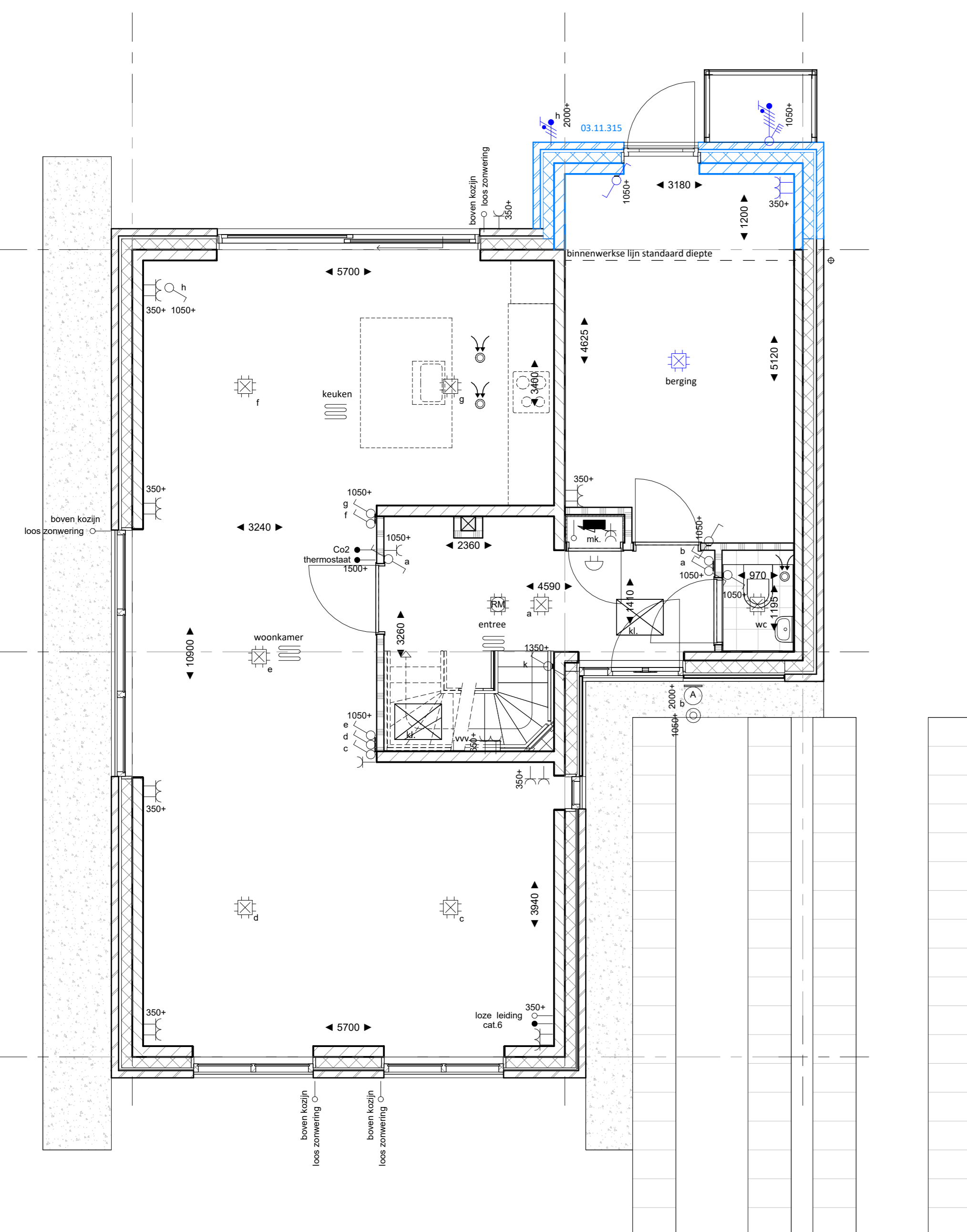
	Schakelaar, wissel
	Schakelaar, 1-poolig
	Schakelaar, serie
	Schakelaar, knuis
	Bedrade leiding
	Loze leiding
	Aansluitpunt 230V (of lichtpunt geschakeld)
	Contactdoos 2-voudig met beschermingscontact
	Contactdoos 2-voudig met beschermingscontact half opbouw
	Contactdoos 2-voudig met beschermingscontact in 2 inbouwdozen
	Centraal aardpunt
	Aansluitpunt 400V met werkschakelaar
	Centraal lichtpunt
	Rookmelder
	Bel
	Drukknop
	Aardmat
	Verleiderichting
	Verlichtings armatuur op wand

**Schakelmateriaal** merk: Jung AS 500 alpine wit (RAL9010)  
 rode elektrasymbolen zijn nieuw toegevoegd  
 blauwe elektrasymbolen zijn enkel verplaatst

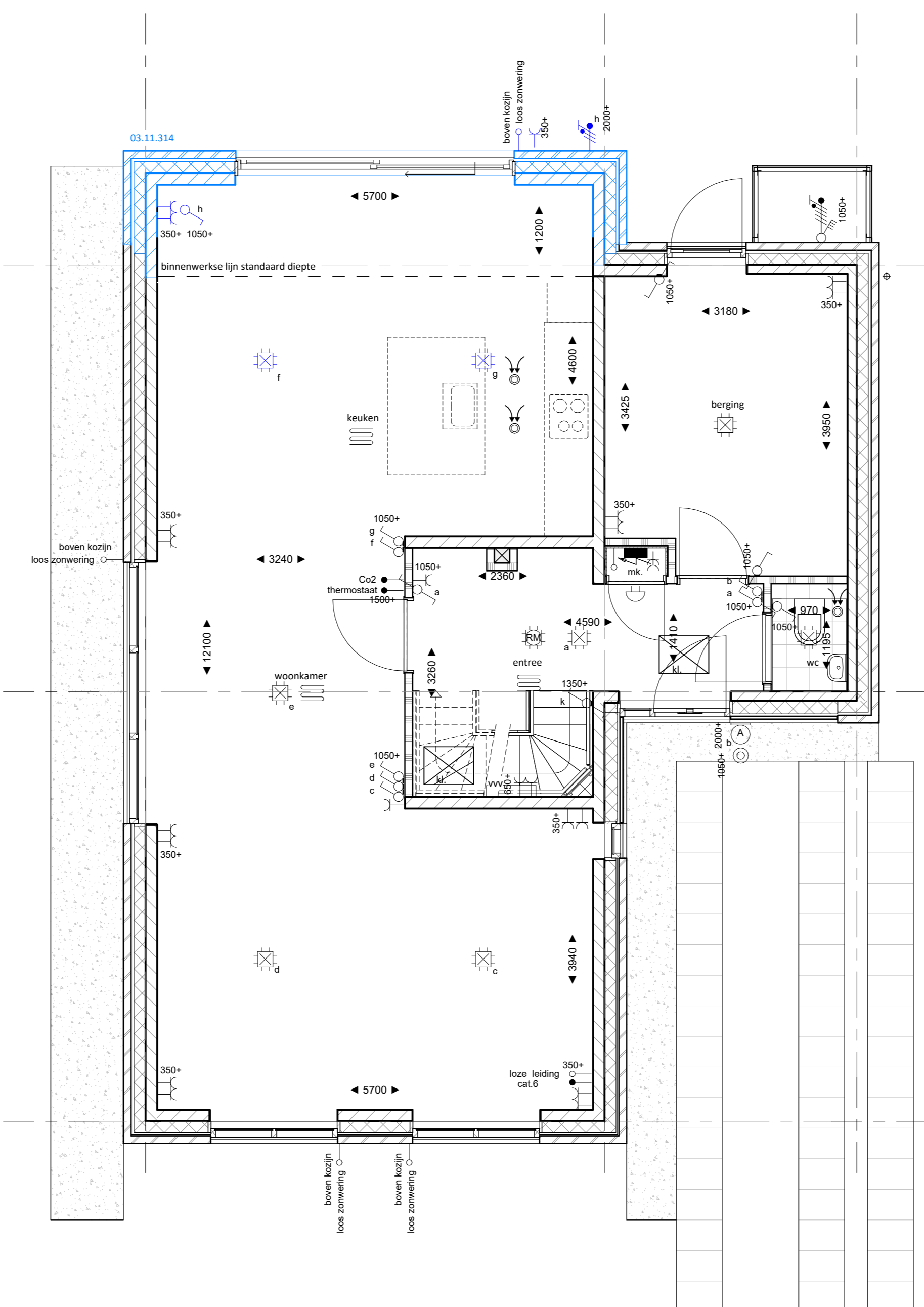
**OPTIEOVERZICHT**

- 03.11.314 Uitbouw 1,2m1 - type V / hoofdbeuk
- 03.11.315 Uitbouw 1,2m1 - type V / zijbeuk
- 03.11.316 Uitbouw 1,2m1 - type V / hele achtergevel
- 03.11.324 Uitbouw 2,4m1 - type V / hoofdbeuk (niet mogelijk voor bnr 42)
- 03.11.325 Uitbouw 2,4m1 - type V / zijbeuk (niet mogelijk voor bnr 42)
- 03.11.326 Uitbouw 2,4m1 - type V / hele achtergevel (niet mogelijk voor bnr 42)
- 03.11.821 Berging bij woonkamer - (alleen icm sperate buitenberging)
- 03.11.822 Separate buitenberging (5m2) zie tekening KO Berg F+V
- 03.20.25 Erker (enkel mogelijk voor bnr 82)
- 03.32.10 Sparring Ø 110 mm door funderingsbalk
- 03.40.25 Dakkapel 2 vlaks - rietenkap - positie A
- 03.40.26 Dakkapel 2 vlaks - rietenkap - positie B
- 03.40.27 Dakkapel 2 vlaks - rietenkap - positie C
- 03.40.28 Dakkapel 2 vlaks - rietenkap - positie D
- 04.10.00 Houten pui met openslaande deuren (L) + zijlichten
- 04.10.01 Houten pui met openslaande deuren (R) + zijlichten
- 05.01.10 Trapkast
- 05.20.12 Indeling 1 begane grond - alleen icm 2,4m uitbouw achtergevel (niet mogelijk voor bnr 42)
- 05.20.13 Indeling 1e verdieping - Extra slaapkamer
- 05.24.11 Slaapkamer voorzijde v.v. inloopkast
- 05.30.17 Zolderindeling 1 - Extra badkamer en apart toilet

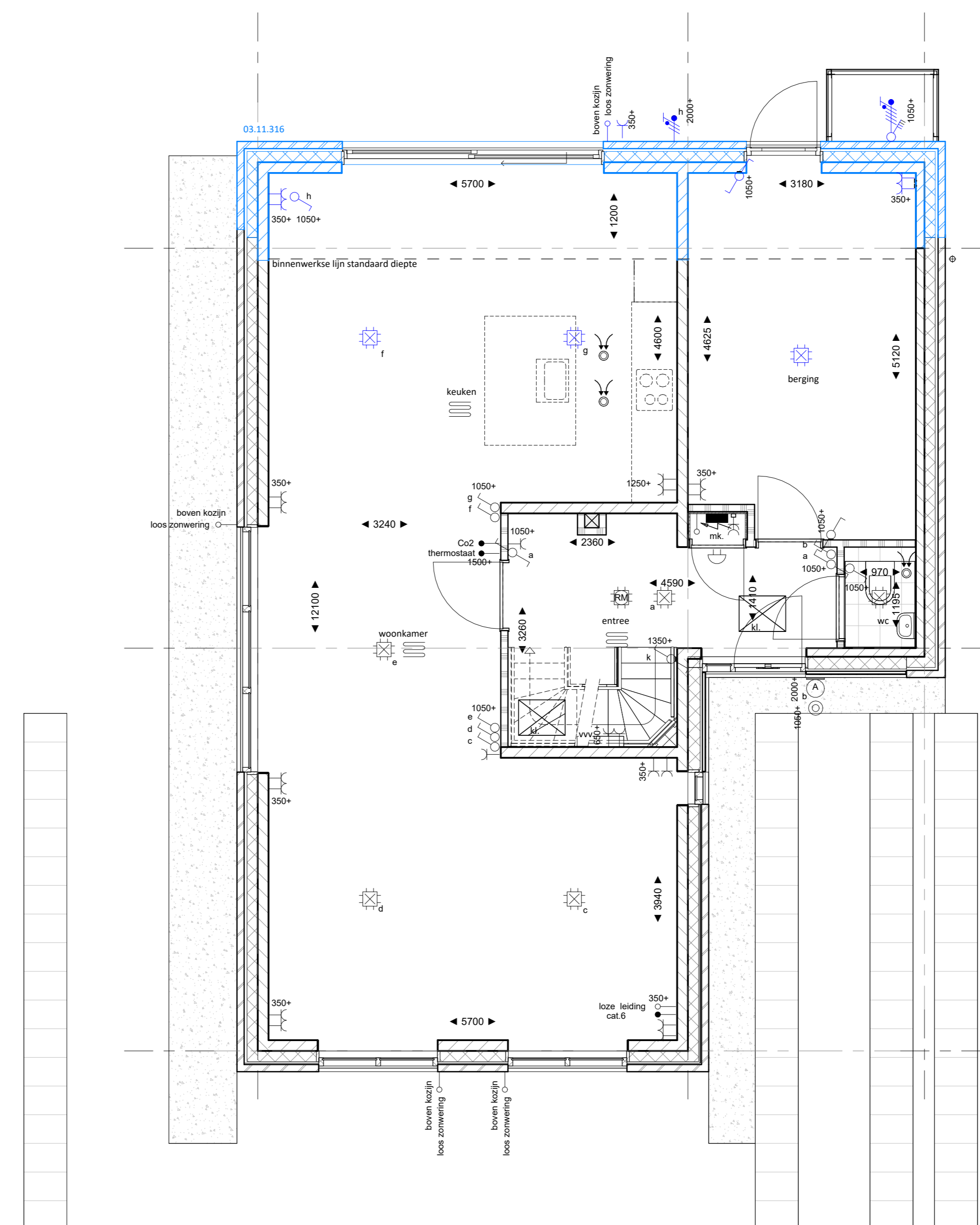




begane grond  
1 : 50



begane grond  
1 : 50



begane grond  
1 : 50

**RENVOOI VERKOOP**

[Symbol]	Baksteen metselwerk
[Symbol]	Baksteen metselwerk licht (aanzicht)
[Symbol]	Baksteen metselwerk donker (aanzicht)
[Symbol]	Isolatie
[Symbol]	Kalkzandsteen (dragend en niet dragend; cf. opgave constructeur)
[Symbol]	lichte scheidingwand 100mm
[Symbol]	lichte scheidingwand 70mm
[Symbol]	dekvloer 60mm
[Symbol]	Dakisolatie cf. opgave dakdekker
[Symbol]	constructie vloer type en afmetingen cf. constructeur

**ALGEMEEN:**

- Rc- en U-waarden volgens BENG berekening.
- Plaats en afmeting constructieve onderdelen volgens opgave constructeur.
- Installatietechnische componenten volgens opgave installateur/adviseur.
- Voorzieningen m.b.t. brandveiligheid cf. opgave brandveiligheidsadviseur
- De NEN 3569 (veiligheidsbeglazing in gebouwen) is van toepassing.
- Waar vereist ingevolge het Bouwbesluit vrije doorgang van deuren min. 850 x 2300 mm.
- Voor pergola's, staalhekken met hedera, hagen en tuilmuren zie situatie tekening

**OVERIGE SYMBOLEN EN AANDUIDINGEN:**

[Symbol]	Tegelwerk afmetingen cf. technische omschrijving	[Symbol]	MV afzuigpunt
[Symbol]	Tegelwerk op afschot	[Symbol]	VVW vloerverwarming verdeler
[Symbol]	Tegelwerk op afschot richting drangoot	[Symbol]	WP Warmtepomp
[Symbol]	Toiletspot hangend	[Symbol]	MV mechanische ventilatie
[Symbol]	Fontein	[Symbol]	BL buitenlamp (weergegeven naast voordeur)
[Symbol]	Wastafel	[Symbol]	ER elektrische radiator
[Symbol]	Geluidwerende binnendeur conform rapportage geluid	[Symbol]	OV omvormer
[Symbol]	Meterkast (afm. cf. regelgeving)	[Symbol]	VV vloerverwarming
[Symbol]	Opstelplaats wasmachine/ wasdroger		
[Symbol]	Opstelplaats keuken (indicatief en niet inbegrepen)		
[Symbol]	Electra symbolen tevens indicatief. Definitieve posities worden bepaald na definitieve keukentekening		
[Symbol]	kl. kruipruik		
[Symbol]	vr. ventilatierooster		
[Symbol]	h. hemelwaterafvoer		
[Symbol]	ld. loopdeur		
[Symbol]	ventilatierooster kruipruimte		
[Symbol]	Reservering ten behoeve van zonnepanelen. Definitieve aantal en positie afhankelijk van oriëntatie en mogelijke koperroostes.		
[Symbol]	nestkast in gevel		

**ELECTRA SYMBOLEN EN AANDUIDINGEN:**

[Symbol]	Schakelaar, wissel
[Symbol]	Schakelaar, 1-polig
[Symbol]	Schakelaar, serie
[Symbol]	Schakelaar, kruis-
[Symbol]	Bedrade leiding
[Symbol]	Loze leiding
[Symbol]	Aansluitpunt 230V (of lichtpunt geschakeld)
[Symbol]	Contactdoos 1-voudig met beschermingscontact
[Symbol]	Contactdoos 2-voudig met beschermingscontact half opbouw
[Symbol]	Contactdoos 2-voudig met beschermingscontact in 2 inbouwdozen
[Symbol]	Centraal aardpunt
[Symbol]	Aansluitpunt 400V met werkschakelaar
[Symbol]	Centraaldoos met lichtpunt
[Symbol]	Rookmelder
[Symbol]	Bel
[Symbol]	Drukknop
[Symbol]	Aardmat
[Symbol]	Verdeelrichting
[Symbol]	Verlichtings armatuur op wand

**Schakelmateriaal** merk: Jung AS 500 alpine wit (RAL9010)

rode elektra symbolen zijn nieuw toegevoegd  
blauwe elektra symbolen zijn enkel verplaatst

**OPTIEOVERZICHT**

- 03.11.314 Uitbouw 1,2m1 - type V / hoofdbeuk
- 03.11.315 Uitbouw 1,2m1 - type V / zijbeuk
- 03.11.316 Uitbouw 1,2m1 - type V / hele achtergevel
- 03.11.324 Uitbouw 2,4m1 - type V / hoofdbeuk (niet mogelijk voor bnr 42)
- 03.11.325 Uitbouw 2,4m1 - type V / zijbeuk (niet mogelijk voor bnr 42)
- 03.11.326 Uitbouw 2,4m1 - type V / hele achtergevel (niet mogelijk voor bnr 42)
- 03.11.821 Berging bij woonkamer - (alleen icm separate buitenberging)
- 03.11.822 Separate buitenberging (5m2) zie tekening KO Berg F+V
- 03.20.25 Erker (enkel mogelijk voor bnr 82)
- 03.32.10 Sparing Ø 110 mm door funderingsbalk
- 03.40.25 Dakkapel 2 vlaks - rietenkap - positie A
- 03.40.26 Dakkapel 2 vlaks - rietenkap - positie B
- 03.40.27 Dakkapel 2 vlaks - rietenkap - positie C
- 03.40.28 Dakkapel 2 vlaks - rietenkap - positie D
- 04.10.00 Houten pui met openslaande deuren (L) + zijlichten
- 04.10.01 Houten pui met openslaande deuren (R) + zijlichten
- 05.01.10 Trapkast
- 05.20.12 Indeling 1 begane grond - alleen icm 2,4m uitbouw achtergevel (niet mogelijk voor bnr 42)
- 05.20.13 Indeling 1e verdieping - Extra slaapkamer
- 05.24.11 Slaapkamer voorzijde v.v. inloopkast
- 05.30.17 Zolderindeling 1 - Extra badkamer en apart toilet



In samenwerking met  
VDNDP

Project	94 woningen De Stoltpuin te Hoorn		
Oprachtgever	KBK Bouwgroep Volendam		
Onderdeel	TYPE V - Kroon - Kopersopties - blad 2 van 3	VERKOOP	DEFINITIEF
Formaat	A1	Datum	2024-03-14
Schaal	1:50/1:100	Wijziging	KO-V 2

RENVOOI VERKOOP	
	Baksteen metselwerk
	Baksteen metselwerk licht (aanzicht)
	Baksteen metselwerk donker (aanzicht)
	Isolatie
	Kalkzandsteen (dragend en niet dragend; cf. opgave constructeur)
	lichte scheidingswand 100mm
	lichte scheidingswand 70mm
	dekvloer 60mm
	Dakisolatie cf. opgave dakdekker
	constructie vloer type en afmetingen cf. constructeur

- ALGEMEEN:**
- Rc- en U-waarden volgens BENG berekening.
  - Plaats en afmeting constructieve onderdelen volgens opgave constructeur.
  - Installatietechnische componenten volgens opgave installateur/adviseur.
  - Voorzieningen m.b.t. brandveiligheid cf. opgave brandveiligheidsadviseur
  - De NEN 3569 (veiligheidsbeglazing in gebouwen) is van toepassing.
  - Waar vereist ingevolge het Bouwbesluit vrije doorgang van deuren min. 850 x 2300 mm.
  - Voor pergola's, staalhekken met hedera, hagen en tuilmuren zie situatie tekening

**OVERIGE SYMBOLEN EN AANDUIDINGEN:**

	Tegelsymbol afmetingen cf. technische omschrijving		MV afzuihpunt
	Tegelsymbol op afschot		Vloerverwarming verdeler
	Toilet symbol hangend		Warmtepomp
	Fontein		mechanische ventilatie
	Wastafel		buitenlamp (weergegeven naast voordeur)
	Geluidwerende binnendeur conform rapportage geluid		elektrische radiator
	Meterkast (afm. cf. regelgeving)		omvormer
	Opstelplaats wasmachine/wasdroger		vloerverwarming
	Opstelplaats keuken (indicatief en niet inbegrepen)		
	Electra symbolen tevens indicatief. Definitieve posities worden bepaald na definitieve keukentekening		
	kl. krupruik		
	vr. ventilatierooster		
	lw. heimelewaterafvoer		
	ld. loopdeur		
	ventilatierooster krupruimte		
	Reservering ten behoeve van zonnepanelen. Definitieve aantal en positie afhankelijk van oriëntatie en mogelijke koperoplossing.		
	nestkast in gevel		

**ELECTRA SYMBOLEN EN AANDUIDINGEN:**

	Schakelaar, wissel
	Schakelaar, 1-polig
	Schakelaar, serie
	Schakelaar, kruis
	Bedrade leiding
	Loze leiding
	Aansluitpunt 230V (of lichtpunt geschakeld)
	Contactdoos 1-voudig met beschermingscontact
	Contactdoos 2-voudig met beschermingscontact half opbouw
	Contactdoos 2-voudig met beschermingscontact in 2 inbouwdozen
	Centraal aardpunt
	Aansluitpunt 400V met werkschakelaar
	Centraaldoos met lichtpunt
	Rookmelder
	Bel
	Drukknop
	Aardmat
	Verdeelrichting
	Verlichtings armatuur op wand

**Schakelmateriaal**

merk: Jung AS 500 alpine wit (RAL9010)

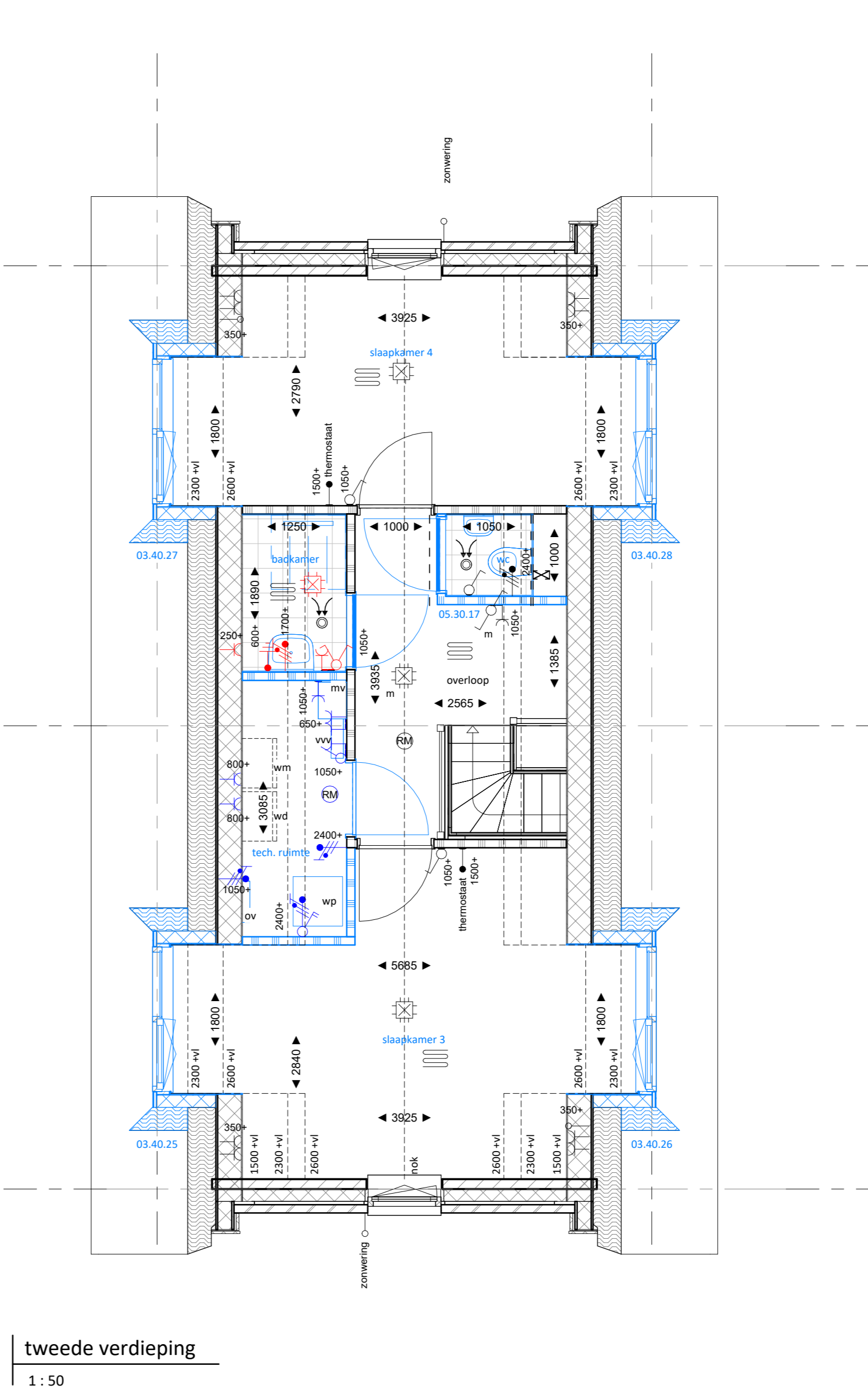
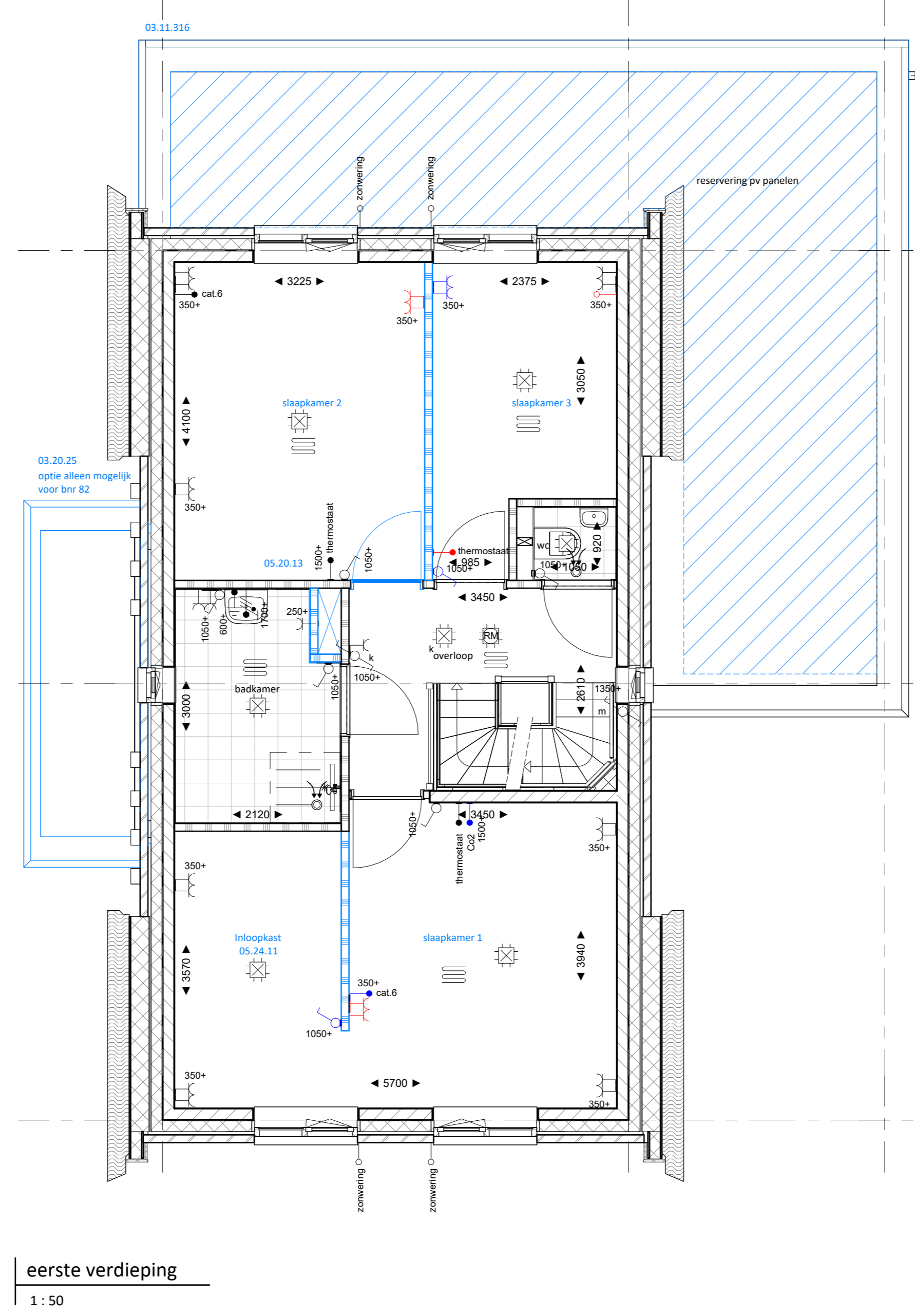
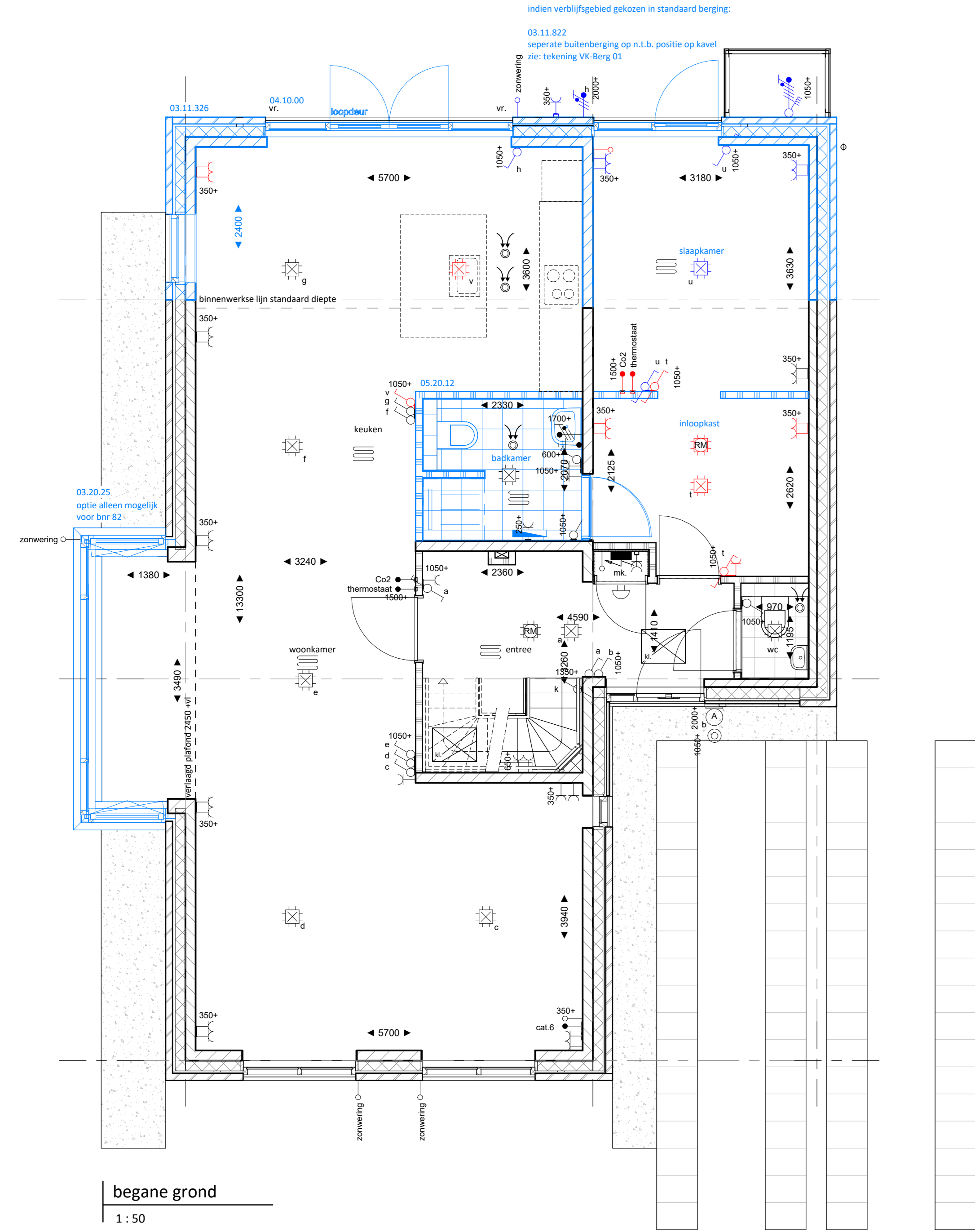
rode elektra symbolen zijn nieuw toegevoegd  
blauwe elektra symbolen zijn enkel verplaatst

**Schakelmateriaal** merk: Jung AS 500 alpine wit (RAL9010)

rode elektra symbolen zijn nieuw toegevoegd  
blauwe elektra symbolen zijn enkel verplaatst

**OPTIEOVERZICHT**

- 03.11.314 Uitbouw 1,2m1 - type V / hoofdbeuk
- 03.11.315 Uitbouw 1,2m1 - type V / zijbeuk
- 03.11.316 Uitbouw 1,2m1 - type V / hele achtergevel
- 03.11.324 Uitbouw 2,4m1 - type V / hoofdbeuk (niet mogelijk voor bnr 42)
- 03.11.325 Uitbouw 2,4m1 - type V / zijbeuk (niet mogelijk voor bnr 42)
- 03.11.326 Uitbouw 2,4m1 - type V / hele achtergevel (niet mogelijk voor bnr 42)
- 03.11.821 Berging bij woonkamer - (alleen icm sperate buitenberging)
- 03.11.822 Separate buitenberging (5m2) zie tekening KO Berg F+V
- 03.20.25 Erker (enkel mogelijk voor bnr 82)
- 03.32.10 Sparing Ø 110 mm door funderingsbalk
- 03.40.25 Dakkapel 2 vlaks - rietenkap - positie A
- 03.40.26 Dakkapel 2 vlaks - rietenkap - positie B
- 03.40.27 Dakkapel 2 vlaks - rietenkap - positie C
- 03.40.28 Dakkapel 2 vlaks - rietenkap - positie D
- 04.10.00 Houten pui met openslaande deuren (L) + zijlichten
- 04.10.01 Houten pui met openslaande deuren (R) + zijlichten
- 05.01.10 Trapkast
- 05.01.12 Indeling 1 begane grond - alleen icm 2,4m uitbouw achtergevel (niet mogelijk voor bnr 42)
- 05.20.13 Indeling 1e verdieping - Extra slaapkamer
- 05.24.11 Slaapkamer voorzijde v.v. inloopkast
- 05.30.17 Zolderindeling 1 - Extra badkamer en apart toilet



In samenwerking met  
VDNDP

Project	94 woningen De Stoltpunt te Hoorn		
Oprachtgever	Bangert Oosterpolder Fase 5a Zuid		
Onderdeel	TYPE V - Kroon - Kopersopties - blad 3 van 3	VERKOOP	
Formaat	A1	Datum	2024-03-14
Schaal	1:50/1:100	Wijziging	DEFINITIEF KO-V 3