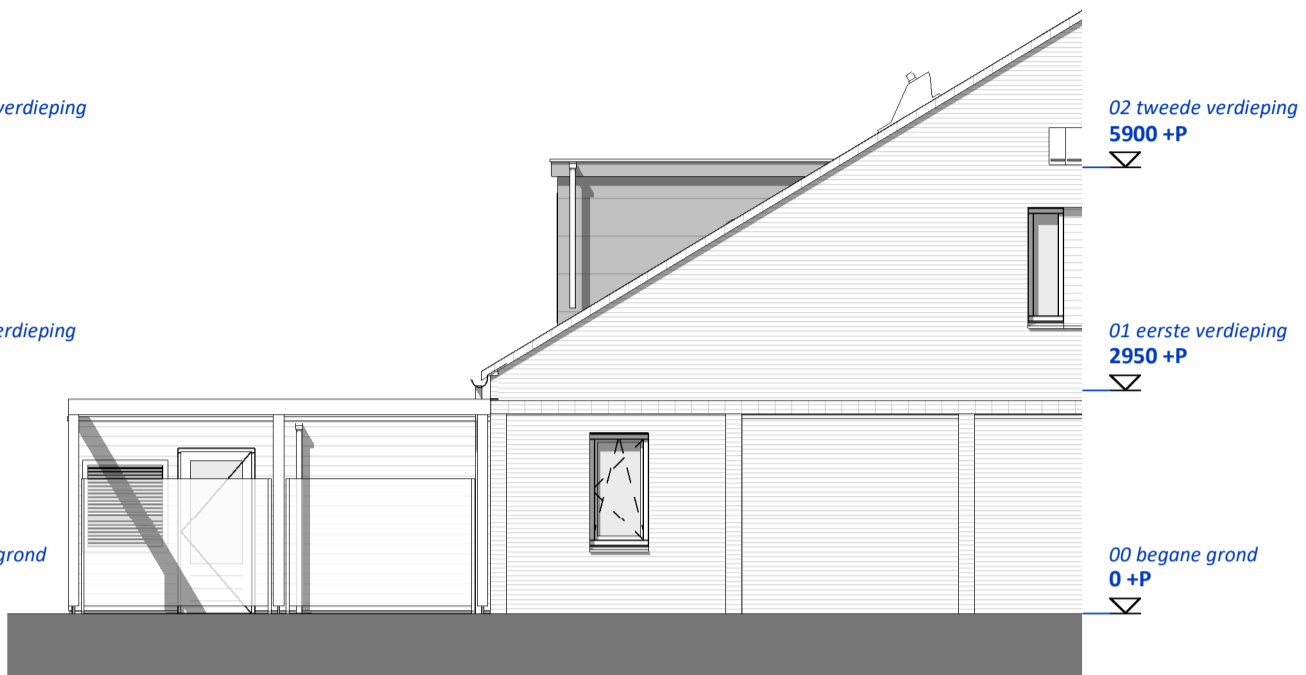
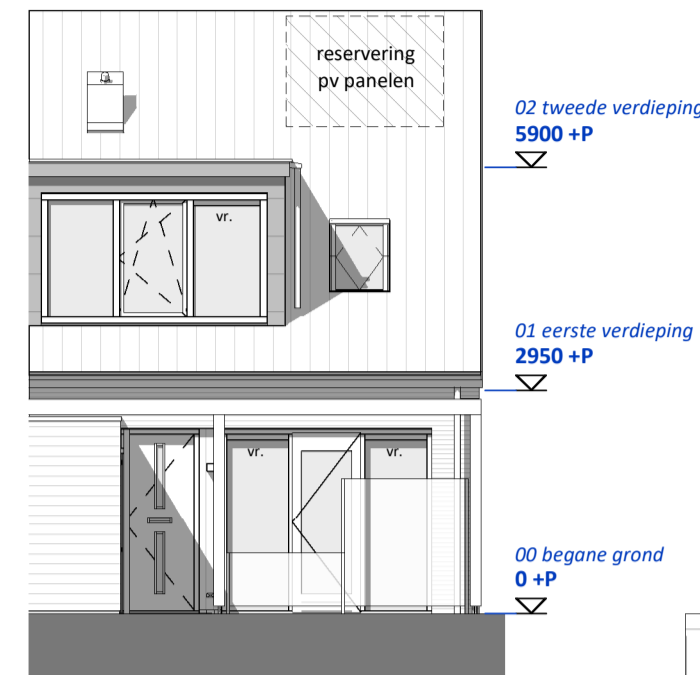


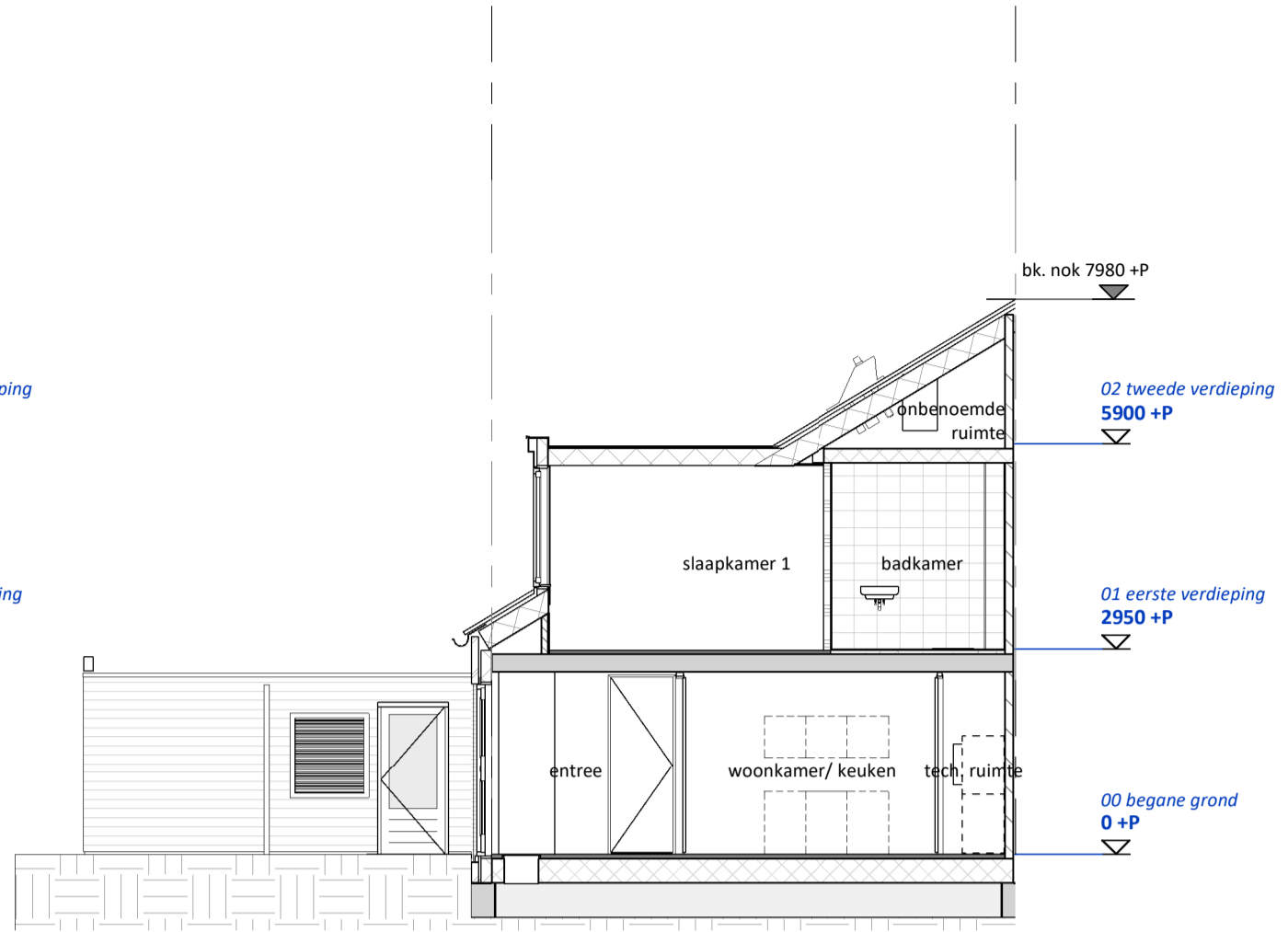
bouwnummer 26  
kopgevel A3  
1 : 100



bouwnummer 93  
kopgevel A2-sp  
1 : 100



bouwnummer 26, 93  
voorgevel A2-sp  
1 : 100



doorsnede A2-sp  
1 : 100

**RENVOOI VERKOOP**

	Baksteen metselwerk
	Baksteen metselwerk licht (aanzicht)
	Baksteen metselwerk donker (aanzicht)
	Isolatie
	Kalkzandsteen (dragend en niet dragend; cf. opgave constructeur)
	lichte scheidingwand 100mm
	lichte scheidingwand 70mm
	dekplaat 60mm
	Dakisolatie cf. opgave dakdekker
	constructie vloer type en afmetingen cf. constructeur

- ALGEMEEN:**
- Rc- en U-waarden volgens BENG berekening.
  - Plaats en afmeting constructieve onderdelen volgens opgave constructeur.
  - Installatietechnische componenten volgens opgave installateur/adviseur.
  - Voorzieningen m.b.t. brandveiligheid cf. opgave brandveiligheidsadviseur
  - De NEN 3569 (veiligheidsbeglazing in gebouwen) is van toepassing.
  - Waar vereist ingevolge het Bouwbesluit vrije doorgang van deuren min. 850 x 2300 mm.
  - Voor pergola's, staalhekken met hedera, hagen en tuinuren zie situatie tekening

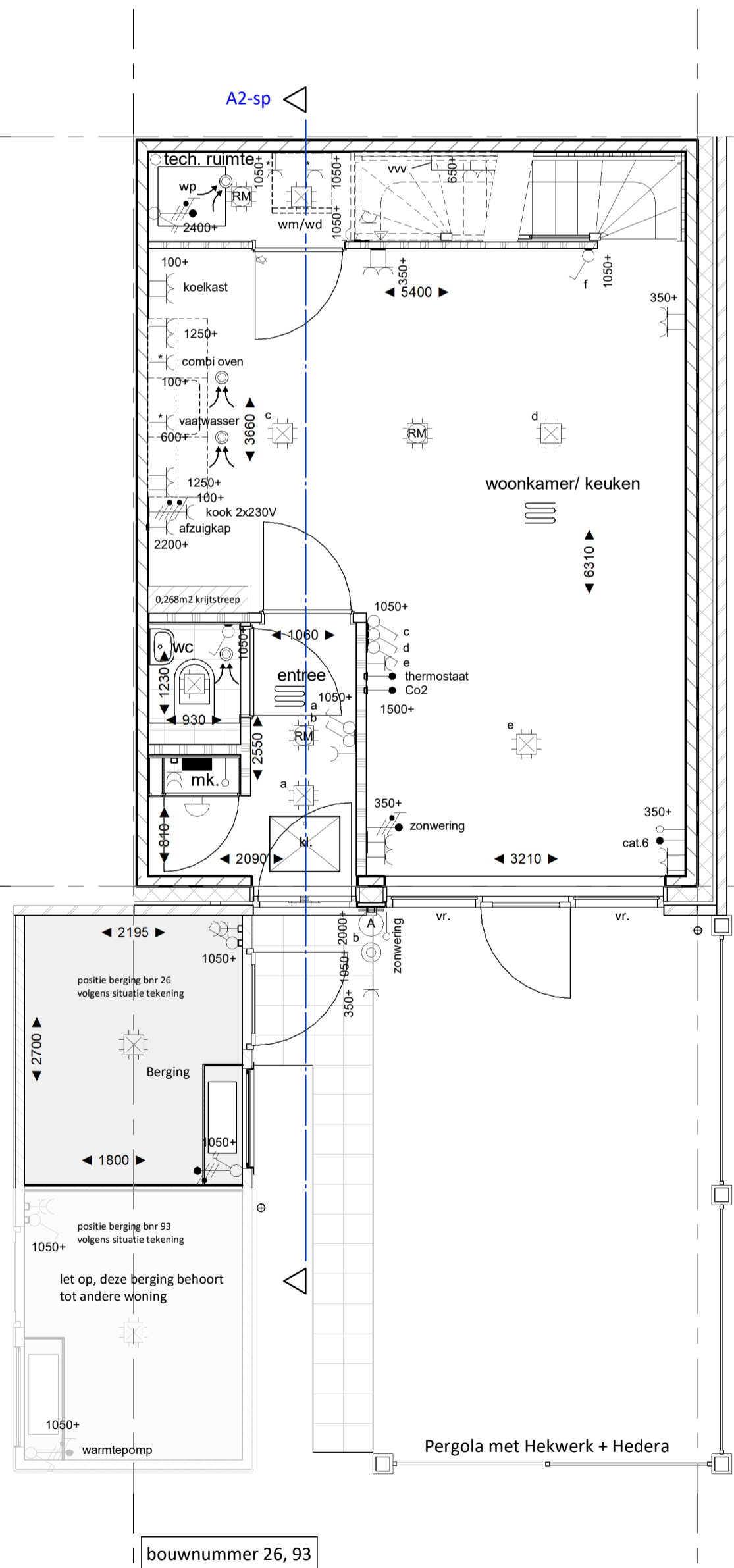
**OVERIGE SYMBOLEN EN AANDUIDINGEN:**

	Tegelwerk afmetingen cf. technische omschrijving
	Tegelwerk op afschot richting drainage
	Toiletspot hangend
	Fontein
	Wastafel
	Geluidwerende binnendeur conform rapportage geluid
	Meterkast (afh. cf. regelgeving)
	Opstelplaats wasmachine/ wasdroger
	Opstelplaats keuken (indicatief en niet inbegrepen)
	Electra symbolen tevens indicatief. Definitieve posities worden bepaald na definitieve keukentekening
	kl. kruispluk
	vr. ventilatierooster
	hemelwaterafvoer
	ld. loopdeur
	ventilatierooster kruipruimte
	Reservering ten behoeve van zonnepanelen. Definitieve aantal en positie afhankelijk van oriëntatie en mogelijke kopersopties.
	nestkast in gevel
	MV afzuigpunt
	vvv. Vloerverwarming verdeler
	wp. Warmtepomp
	mv. mechanische ventilatie
	buitenlamp (weergegeven naast voordeur)
	ov. elektrische radiator
	omvormer
	vloerverwarming

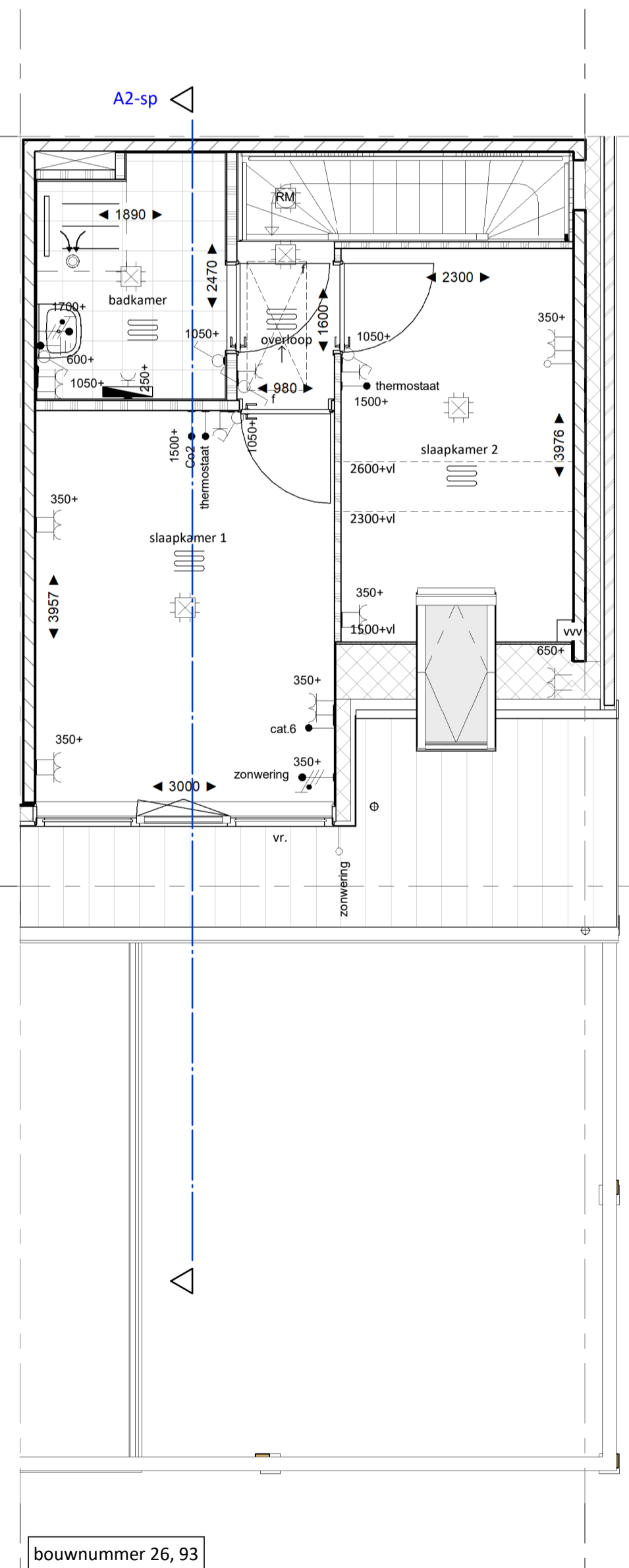
**ELECTRA SYMBOLEN EN AANDUIDINGEN:**

	Schakelaar, wissel
	Schakelaar, 1-polig
	Schakelaar, serie
	Schakelaar, kruis-
	Bedrade leiding
	Loze leiding
	Aansluitpunt 230V (of lichtpunt geschakeld)
	Contactdoos 1-voudig met beschermingscontact
	Contactdoos 2-voudig met beschermingscontact half opbouw
	Contactdoos 2-voudig met beschermingscontact in 2 inbouwdozen
	Centraal aardpunt
	Aansluitpunt 400V met werkschakelaar
	Centraaldoos met lichtpunt
	Rookmelder
	Bel
	Drukknop
	Aardmat
	Verdeelinrichting
	Verlichtings armatuur op wand

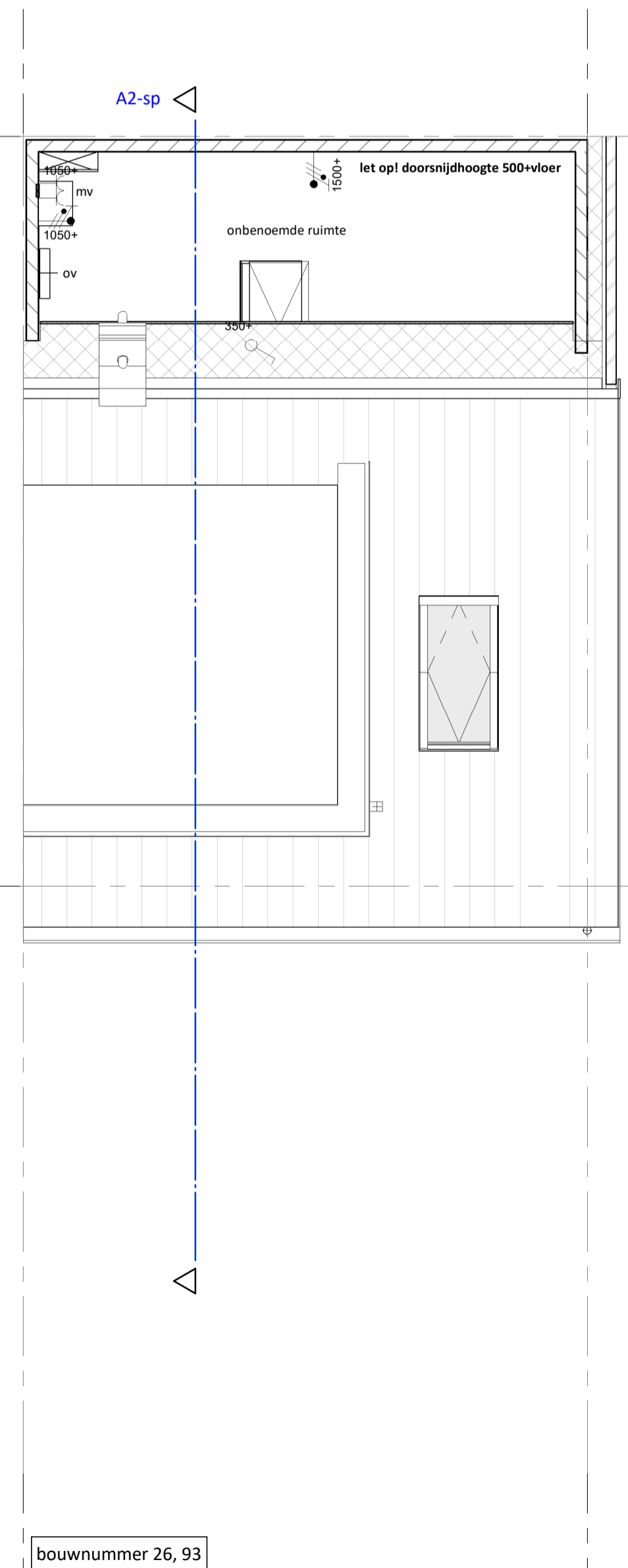
**Schakelmateriaal** merk: Jung AS 500 alpine wit (RAL9010)



bouwnummer 26, 93  
begane grond  
1 : 50



bouwnummer 26, 93  
eerste verdieping  
1 : 50



bouwnummer 26, 93  
tweede verdieping  
1 : 50

