

**RENOVOOI VERKOOP**

	Baksteen metselwerk
	Baksteen metselwerk licht (aanzicht)
	Baksteen metselwerk donker (aanzicht)
	Isolatie
	Kalkzandsteen (dragend en niet dragend; cf. opgave constructeur)
	lichte scheidingwand 100mm
	lichte scheidingwand 70mm
	dekvloer 60mm
	Dakisolatie cf. opgave dakdekker
	constructie vloer type en afmetingen cf. constructeur

- ALGEMEEN:**
- Rc- en U-waarden volgens BENG berekening.
  - Plaats en afmeting constructieve onderdelen volgens opgave constructeur.
  - Installatietechnische componenten volgens opgave installateur/adviseur.
  - Voorzieningen m.b.t. brandveiligheid cf. opgave brandveiligheidsadviseur
  - De NEN 3569 (veiligheidsbeglazing in gebouwen) is van toepassing.
  - Waar vereist ingevolge het Bouwbesluit vrije doorgang van deuren min. 850 x 2300 mm.
  - Voor pergola's, stallekken met hedera, hagen en tuimmuren zie situatie tekening

**OVERIGE SYMBOLEN EN AANDUIDINGEN:**

	Tegelwerk afmetingen cf. technische omschrijving		MV afzuigpunt
	Tegelwerk op afschot richting drainagesymbol		Vloerverwarming verdeler
	Toiletspot hangend		Warmtepomp
	Fontein		mechanische ventilatie
	Wastafel		buitenlans (weergegeven naast voordeur)
	Geluidwerende binnendeur conform rapportage geluid		elektrische radiator
	Meterkast (afh. cf. regelgeving)		omvormer
	Opstelplaats wasmachine/ wasdroger		vloerverwarming
	Opstelplaats keuken (indicatief en niet inbegrepen) Elektra symbolen tevens indicatief. Definitieve posities worden bepaald na definitieve keukentekening		
	kruipruimte		
	ventilatierooster		
	hemelwaterafvoer		
	loopdeur		
	ventilatierooster kruipruimte		
	Reservering ten behoeve van zonnepanelen. Definitieve aantal en positie afhankelijk van oriëntatie en mogelijke kopersopties.		
	nestkast in gevel		

**ELECTRA SYMBOLEN EN AANDUIDINGEN:**

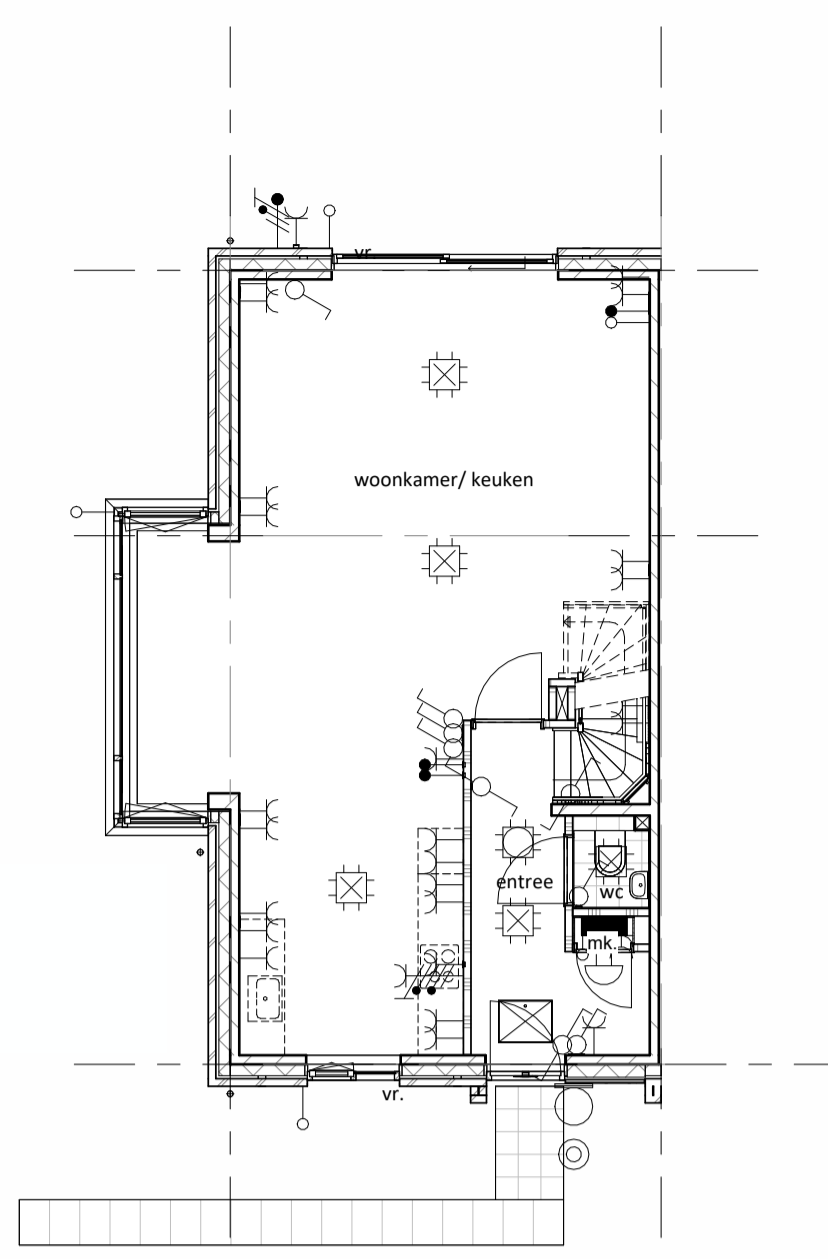
	Schakelaar, wissel
	Schakelaar, 1-polig
	Schakelaar, serie
	Schakelaar, kruis-
	Bedrade leiding
	Loze leiding
	Aansluitpunt 230v (of lichtpunt geschakeld)
	Contactdoos 1-voudig met beschermingscontact
	Contactdoos 2-voudig met beschermingscontact half opbouw
	Contactdoos 2-voudig met beschermingscontact in 2 inbouwdozen
	Centraal aardpunt
	Aansluitpunt 400V met werkschakelaar
	Centraaldoos met lichtpunt
	Rookmelder
	Bel
	Drukknop
	Aardmat
	Verdeelinrichting
	Verlichtings armatuur op wand

**Schakelmateriaal** merk: Jung AS 500 alpine wit (RAL9010)

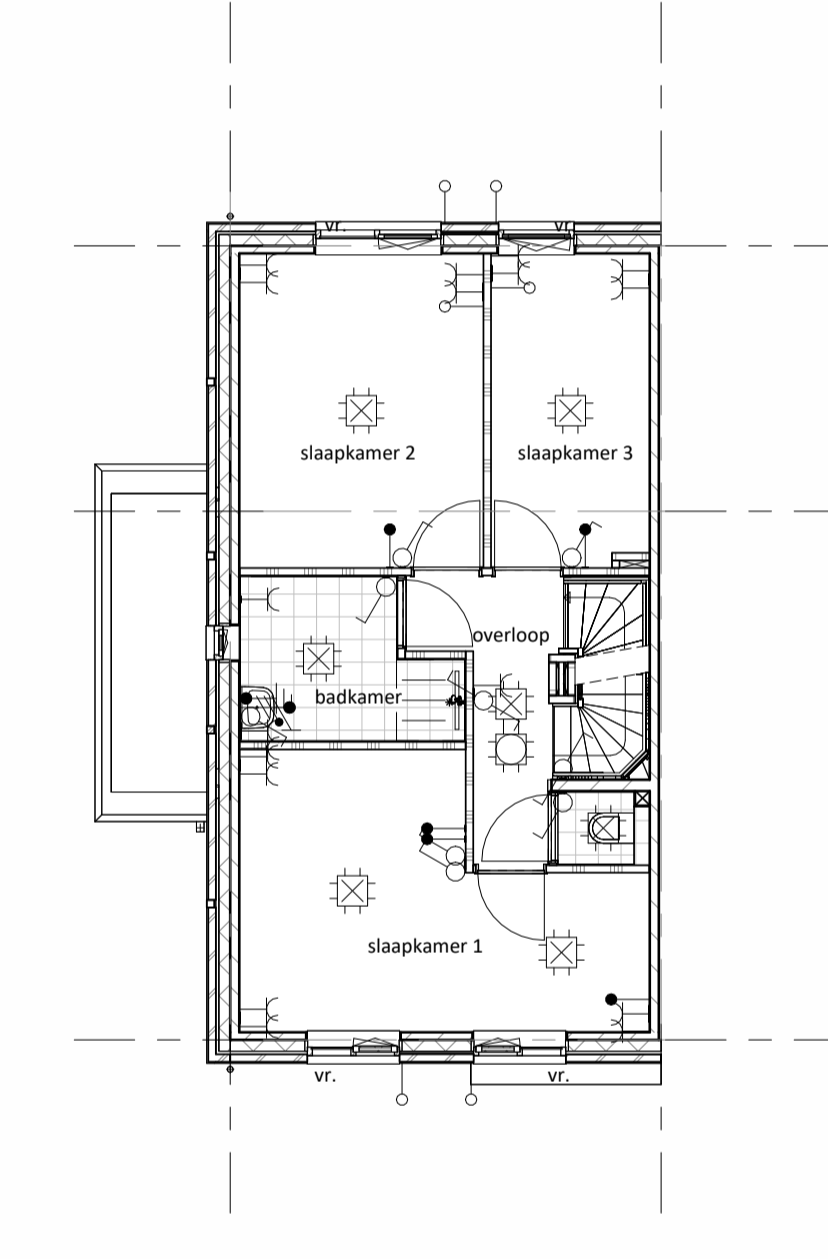
rode elektra symbolen zijn nieuw toegevoegd  
blauwe elektra symbolen zijn enkel verplaatst

**OPTIEOVERZICHT**

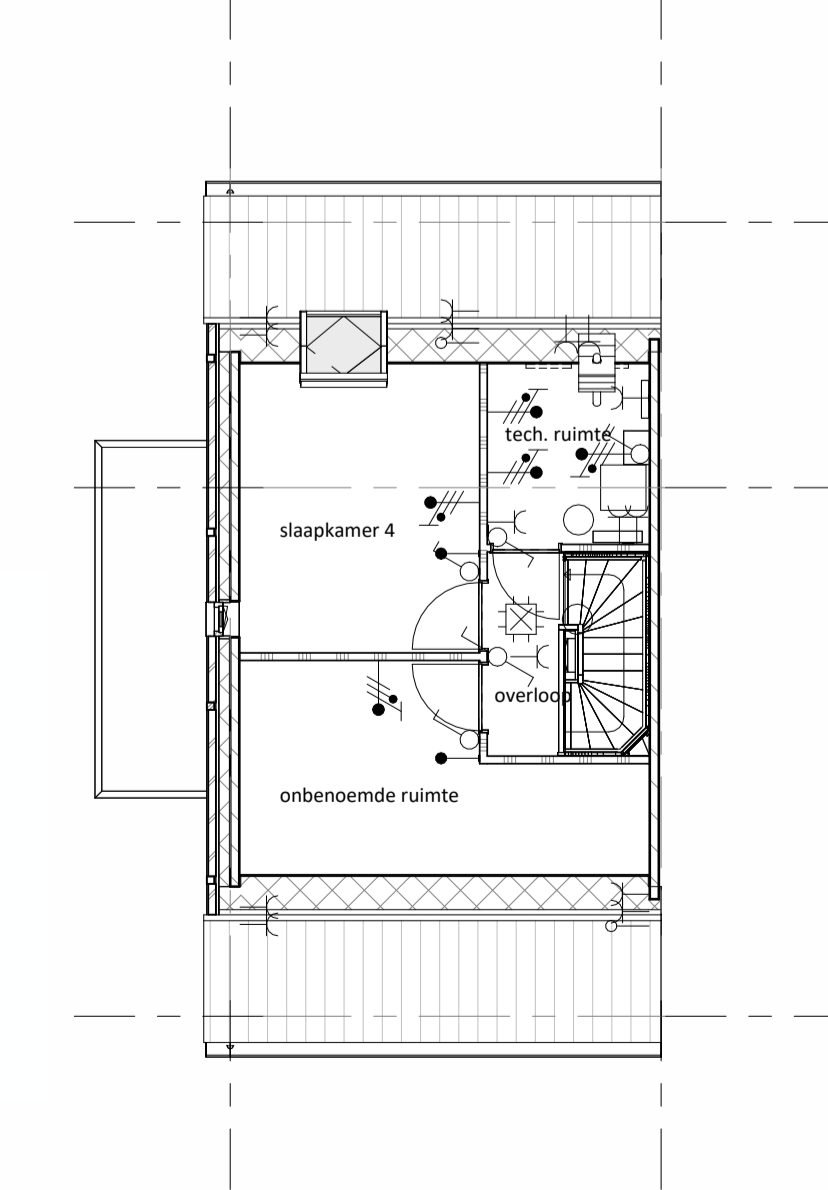
03.11.313	Uitbouw 1,2m1 - BNR 12 / type F6
03.11.323	Uitbouw 2,4m1 - BNR 12 / type F6
03.32.10	sparing Ø 110 mm door funderingsbalk
03.40.24b	Dakkapel 3 vlaks - F6 (Bnr12) achterzijde
03.40.24b	Dakkapel 3 vlaks - F6 (Bnr12) voorzijde
03.50.01	Velux dakraam GGU CK02 (55x78) voorgevel
03.50.03	Velux dakraam GGU SK06 (114x118) voorgevel
04.10.00	Houten pui met openslaande deuren (L) + zijlichten
04.10.01	Houten pui met openslaande deuren (R) + zijlichten
05.01.10	Trapkast
05.15.40	Badkamer vergroten met ± 60mm + bad
05.20.11	Indeling 1e verd - Slaapkamers samenvoegen
05.20.31	Positie woonkamer & keuken spiegelen
05.22.30	Zolder voorzien van extra badkamer
05.24.10	Slaapkamer achterzijde v.v. inloopkast



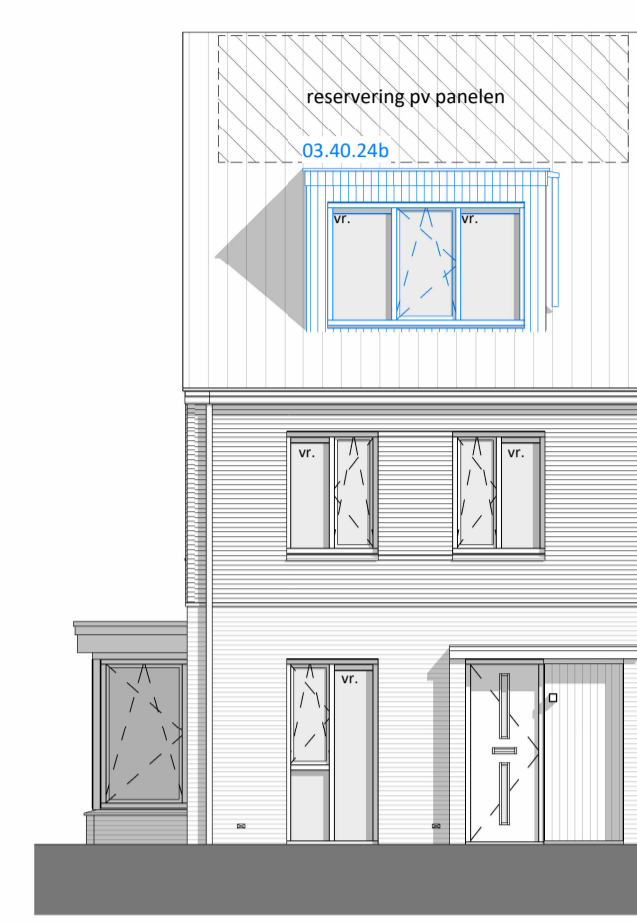
**begane grond basis**  
1 : 100



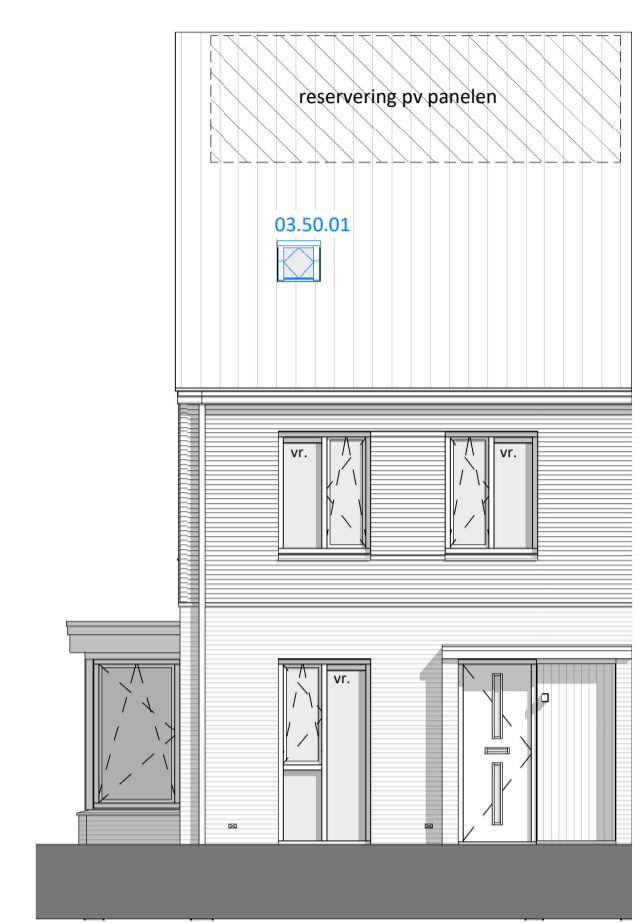
**eerste verdieping basis**  
1 : 100



**tweede verdieping basis**  
1 : 100



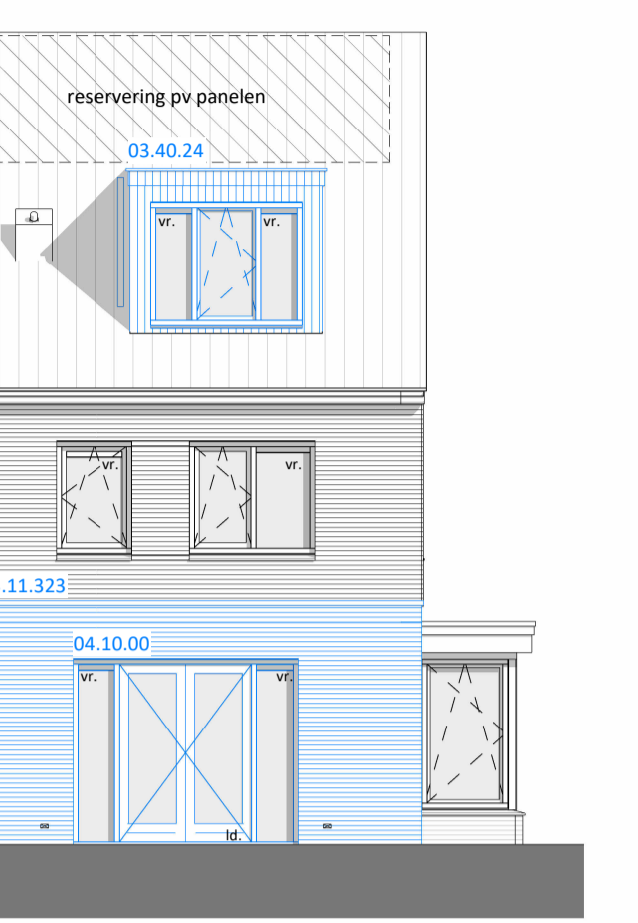
**voorgevel**  
1 : 100



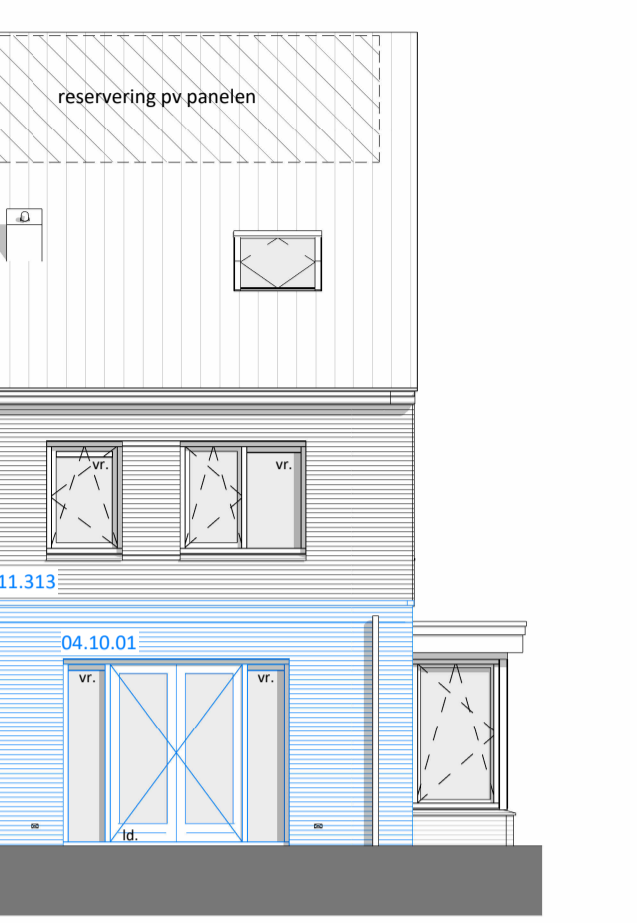
**voorgevel**  
1 : 100



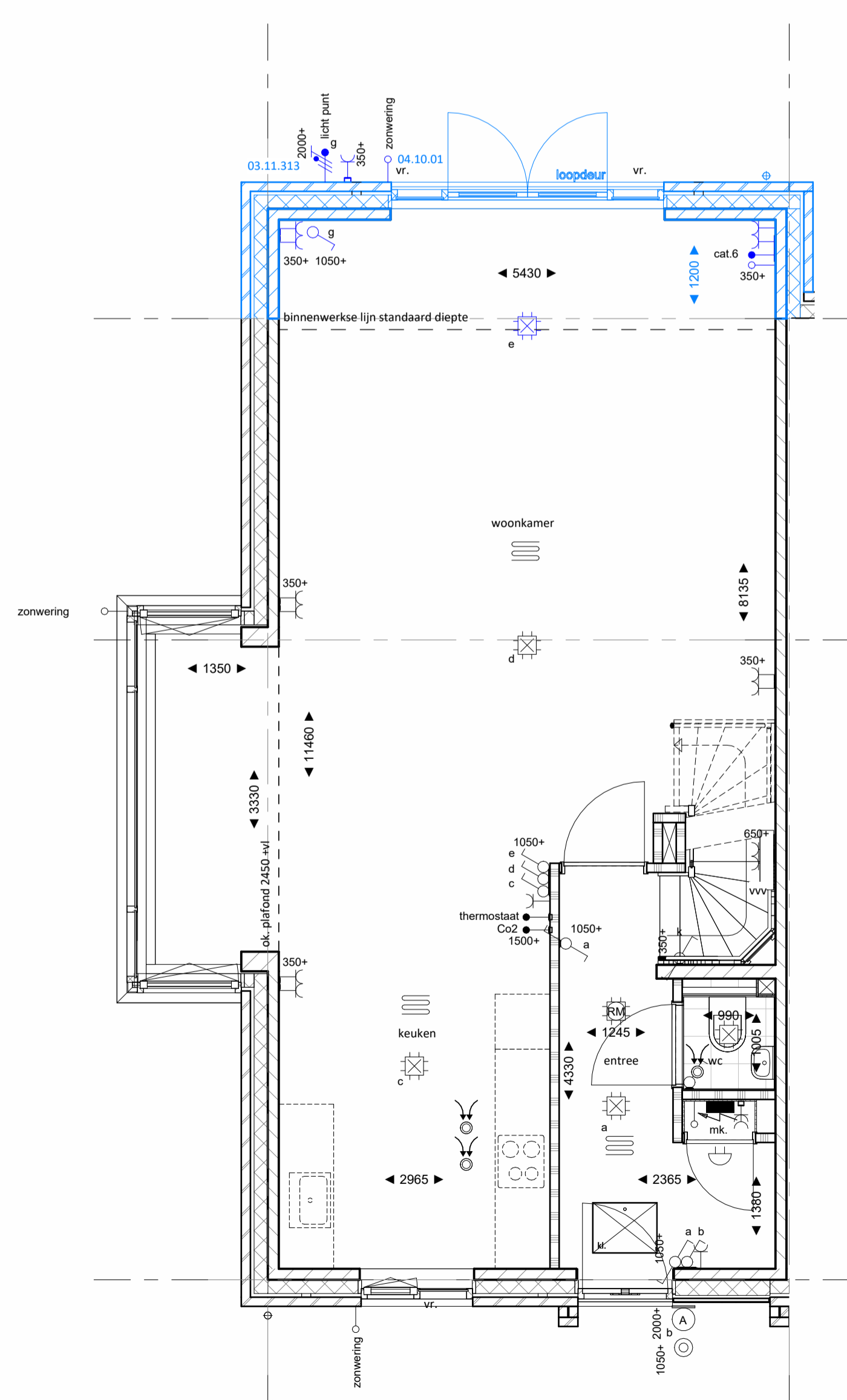
**voorgevel**  
1 : 100



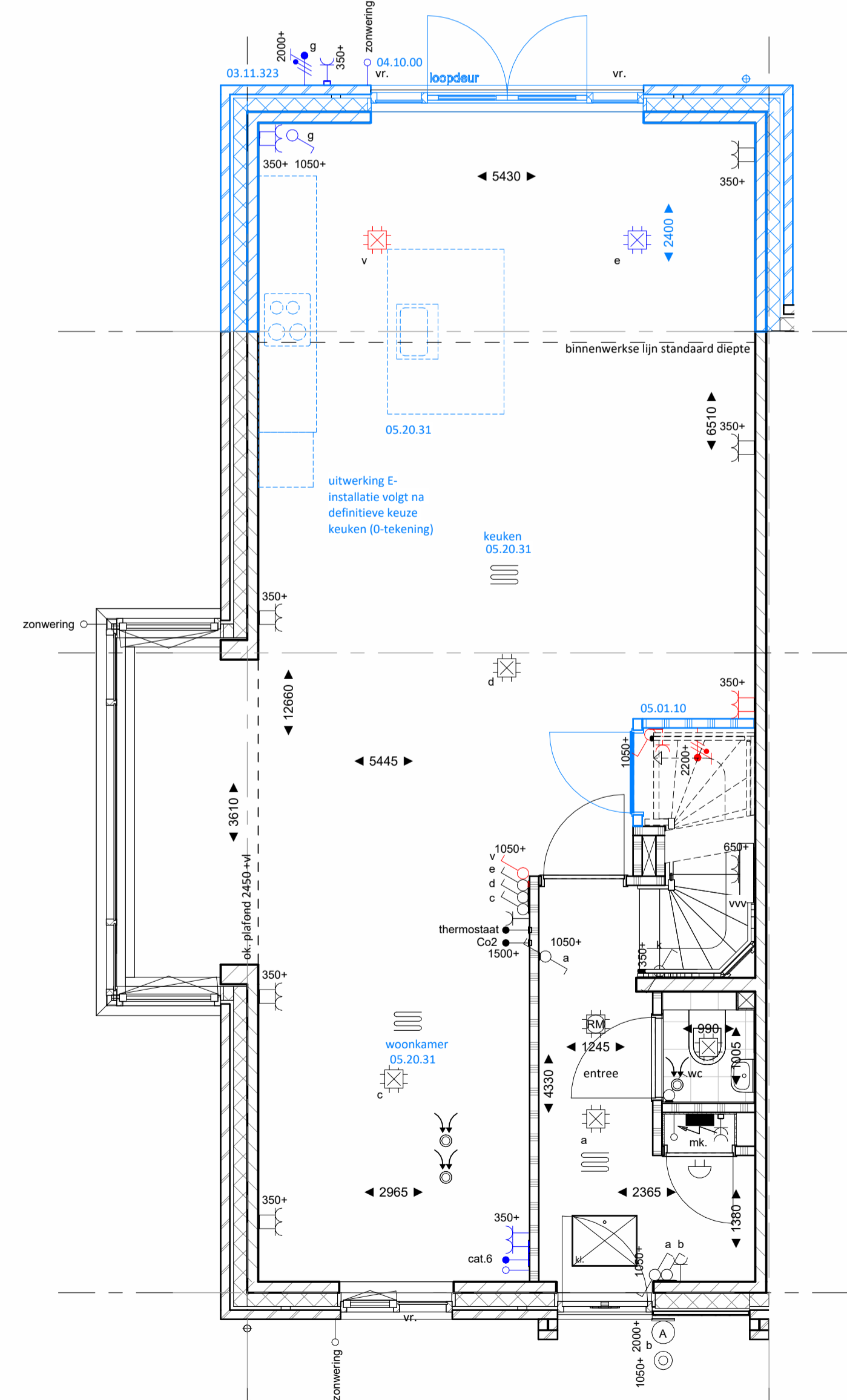
**achtergevel**  
1 : 100



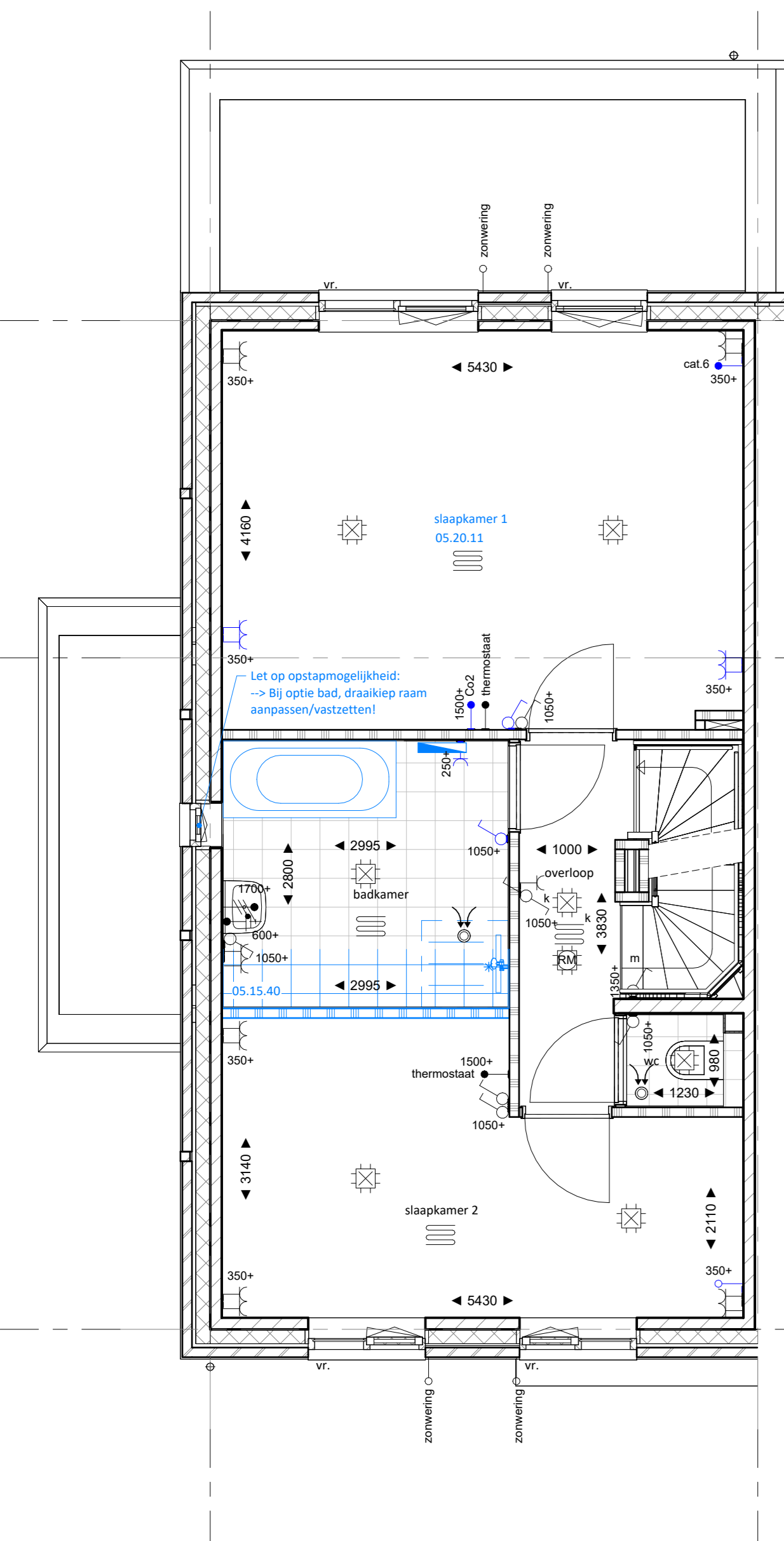
**achtergevel**  
1 : 100



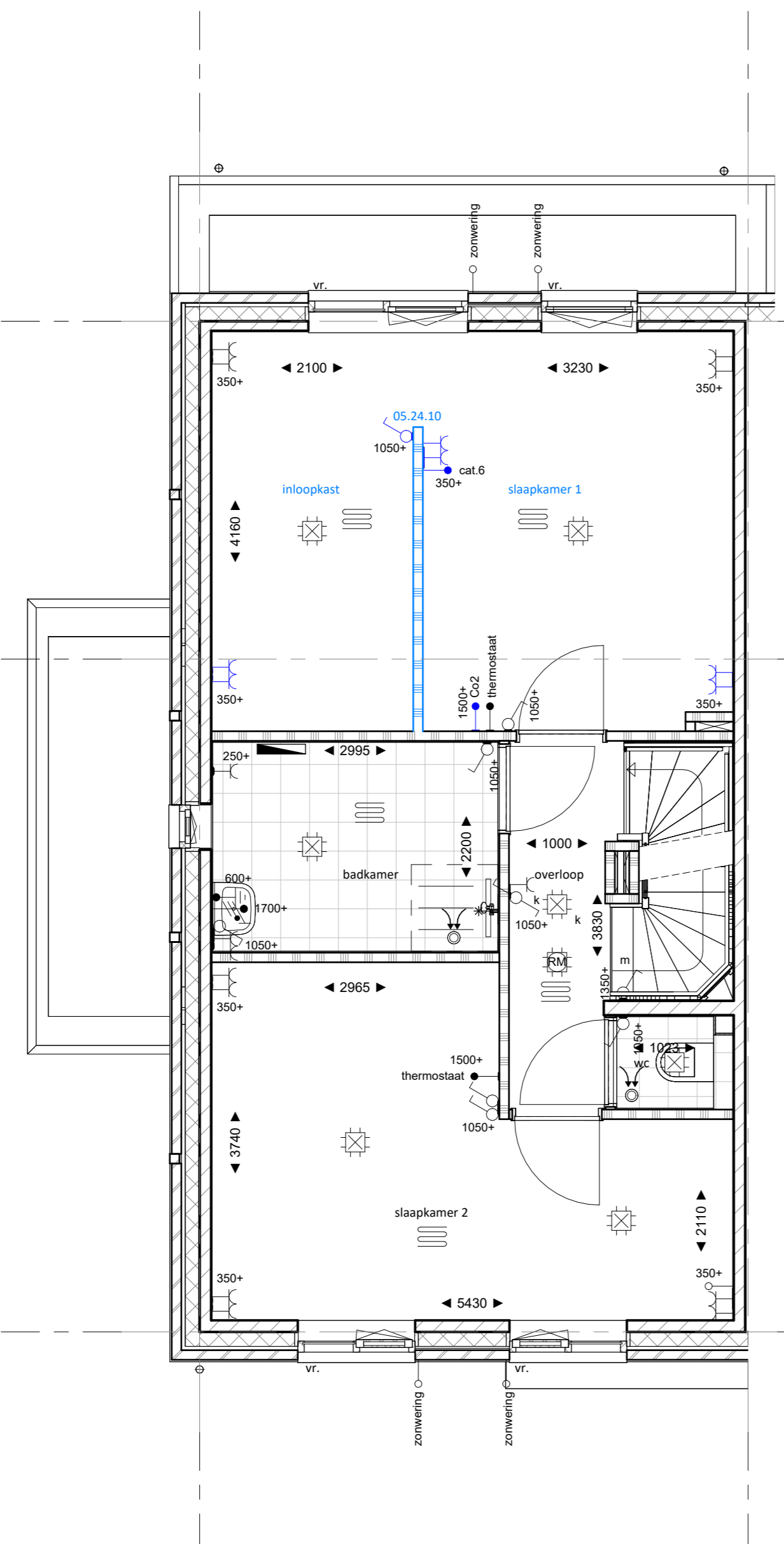
**begane grond**  
1 : 50



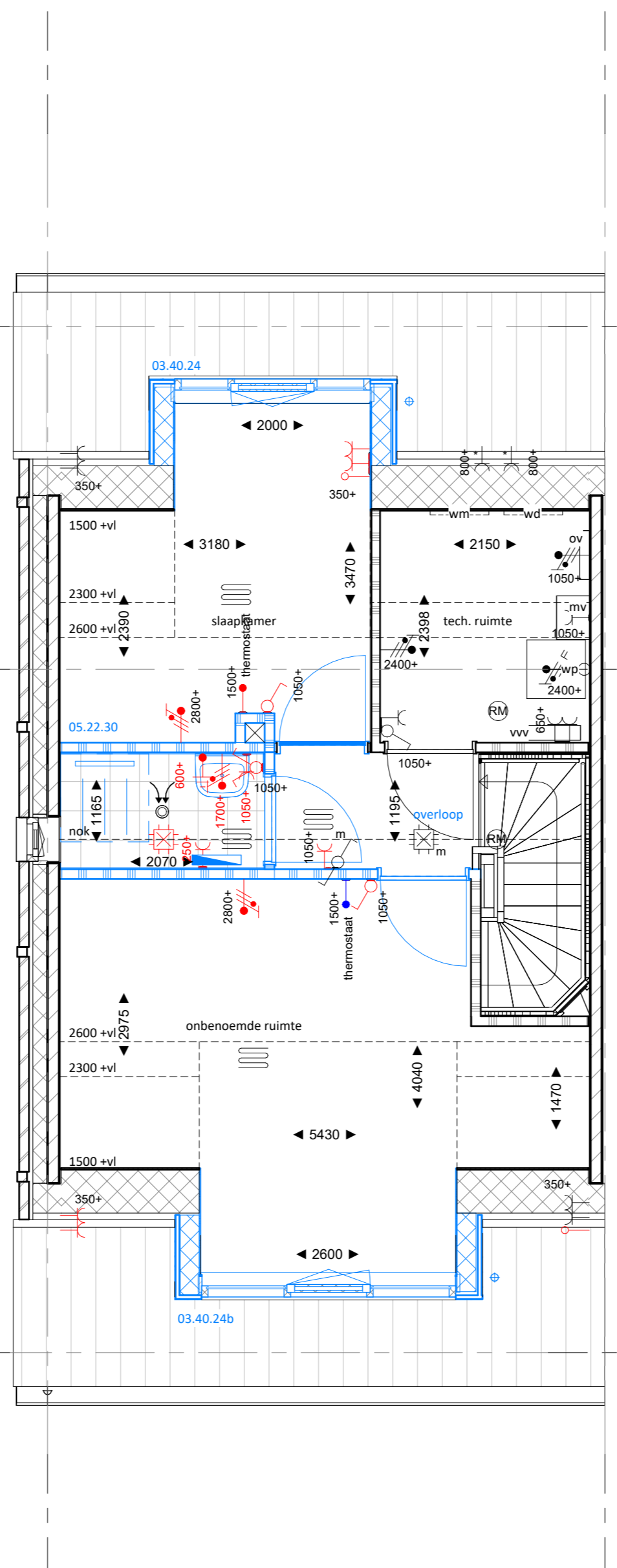
**begane grond**  
1 : 50



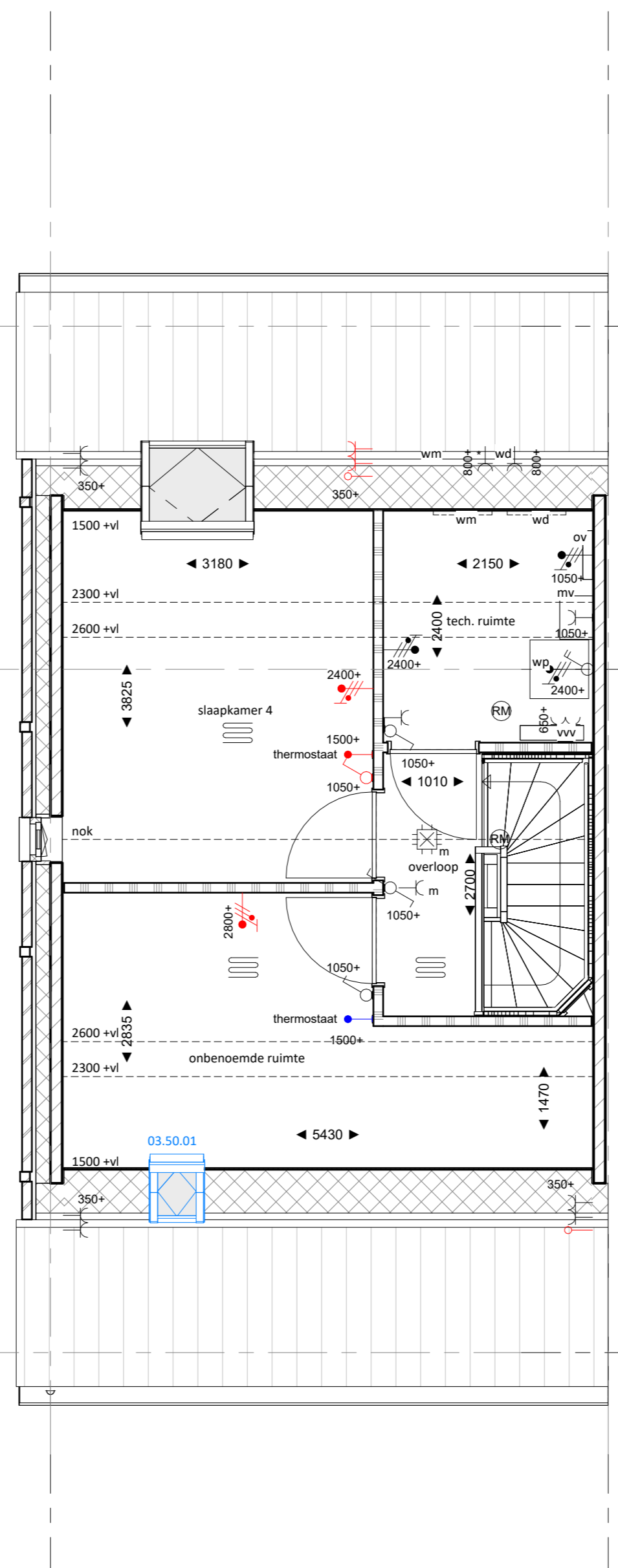
eerste verdieping  
1:50



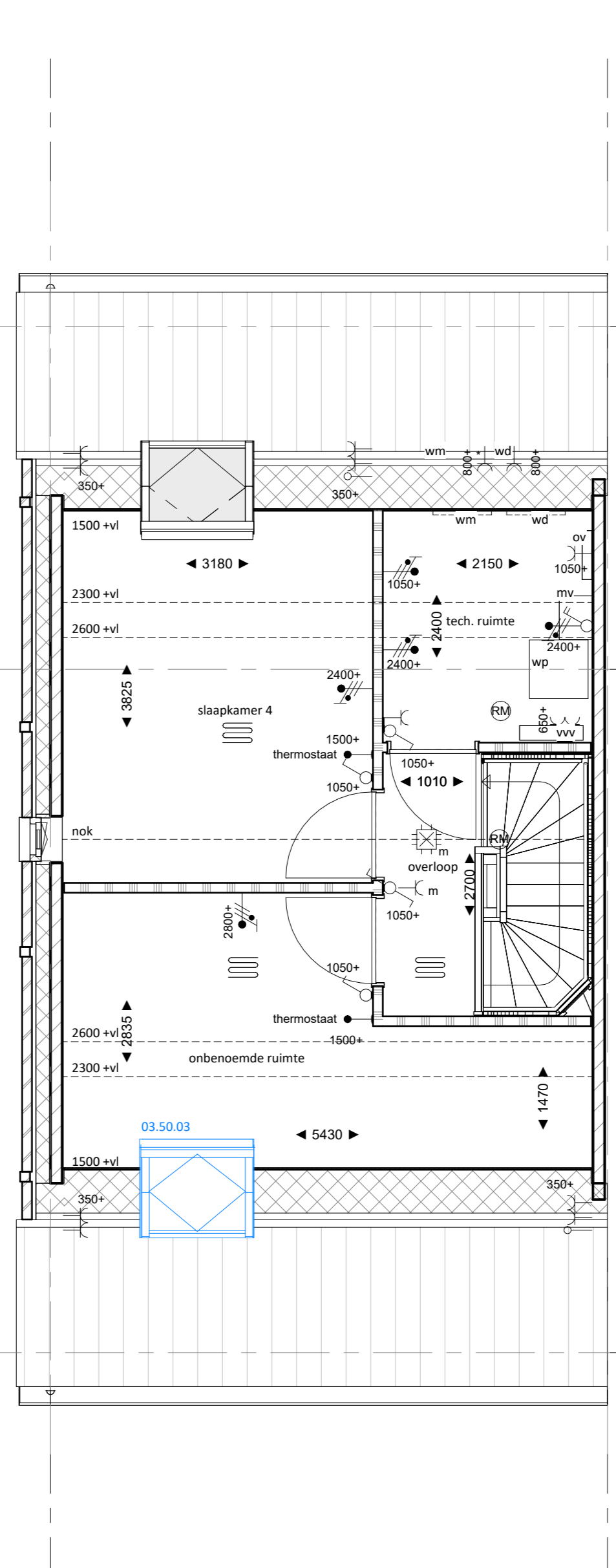
eerste verdieping  
1:50



tweede verdieping  
1:50



tweede verdieping  
1:50



tweede verdieping  
1:50

**RENVOOI VERKOOP**

[Symbol]	Baksteen metselwerk
[Symbol]	Baksteen metselwerk licht (aanzicht)
[Symbol]	Baksteen metselwerk donker (aanzicht)
[Symbol]	Isolatie
[Symbol]	Kalkzandsteen (dragend en niet dragend; cf. opgave constructeur)
[Symbol]	lichte scheidingswand 100mm
[Symbol]	lichte scheidingswand 70mm
[Symbol]	dekvloer 60mm
[Symbol]	Dakisolatie cf. opgave dakdekker
[Symbol]	constructie vloer type en afmetingen cf. constructeur

**ALGEMEEN:**

- Rc- en U-waarden volgens BENQ berekening.
- Plaats en afmeting constructieve onderdelen volgens opgave constructeur.
- Installatietechnische componenten volgens opgave installateur/adviseur.
- Voorzieningen m.b.t. brandveiligheid cf. opgave brandveiligheidsadviseur
- De NEN 3569 (veiligheidsbeglazing in gebouwen) is van toepassing.
- Waar vereist ingevolge het Bouwbesluit vrije doorgang van deuren min. 850 x 2300 mm.
- Voor pergola's, staalhekken met hedera, hagen en tuilmuren zie situatie tekening

**OVERIGE SYMBOLEN EN AANDUIDINGEN:**

[Symbol]	Tegelwerk afmetingen cf. technische omschrijving	[Symbol]	MV afeelpunt
[Symbol]	Tegelwerk op afschot	[Symbol]	VvV vloerverwarming verdeler
[Symbol]	richting drainage	[Symbol]	wp Warmtepomp
[Symbol]	Toiletpot hangend	[Symbol]	mv mechanische ventilatie
[Symbol]	Fontein	[Symbol]	buitenlamp (weergegeven naast voordeur)
[Symbol]	Wastafel	[Symbol]	elektrische radiator
[Symbol]	Geluidwerende binnendeur conform rapportage geluid	[Symbol]	ov omvormer
[Symbol]	Meterkast (afm. cf. regelgeving)	[Symbol]	vloerverwarming
[Symbol]	Opstelplaats wasmachine/ wasdroger		
[Symbol]	Opstelplaats keuken (indicatief en niet inbegrepen)		
[Symbol]	Electra symbolen tevens indicatief. Definitieve posities worden bepaald na definitieve keukentekening		
[Symbol]	kl. kruipruimte		
[Symbol]	vr. ventilatierooster		
[Symbol]	id. hemelwaterafvoer		
[Symbol]	ld. loopdeur		
[Symbol]	ventilatierooster kruipruimte		
[Symbol]	Reservering ten behoeve van zonnepanelen. Definitieve aantal en positie afhankelijk van oriëntatie en mogelijke koperroosters.		
[Symbol]	nestkast in gevel		

**ELECTRA SYMBOLEN EN AANDUIDINGEN:**

[Symbol]	Schakelaar, wissel
[Symbol]	Schakelaar, 1-polig
[Symbol]	Schakelaar, serie
[Symbol]	Schakelaar, kruis-
[Symbol]	Bedrade leiding
[Symbol]	Loze leiding
[Symbol]	Aansluitpunt 230v (of lichtpunt geschakeld)
[Symbol]	Contactdoos 1-voudig met beschermingscontact
[Symbol]	Contactdoos 2-voudig met beschermingscontact half opbouw
[Symbol]	Contactdoos 2-voudig met beschermingscontact in 2 inbouwdozen
[Symbol]	Centraal aardpunt
[Symbol]	Aansluitpunt 400v met werkschakelaar
[Symbol]	Centraaldoos met lichtpunt
[Symbol]	Rookmelder
[Symbol]	Bel
[Symbol]	Drukknop
[Symbol]	Aardmat
[Symbol]	Verdeelinrichting
[Symbol]	Verlichtings armatuur op wand

**Schakelmateriaal** merk: Jung AS 500 alpine wit (RAL9010)

rode elektr. symbolen zijn nieuw toegevoegd  
blauwe elektr. symbolen zijn enkel verplaatst

**OPTIEOVERZICHT**

03.11.313	Uitbouw 1,2m1 - BNR 12 / type F6
03.11.323	Uitbouw 2,4m1 - BNR 12 / type F6
03.32.10	sparing Ø 110 mm door funderingsbalk
03.40.24	Dakkapel 3 vlaks - F6 (Bnr12) achterzijde
03.40.24b	Dakkapel 3 vlaks - F6 (Bnr12) voorzijde
03.50.01	Velux dakraam GGU CK02 (55x78) voorgevel
03.50.03	Velux dakraam GGU SK06 (114x118) voorgevel
04.10.00	Houten pui met openslaande deuren (L) + zijlichten
04.10.01	Houten pui met openslaande deuren (R) + zijlichten
05.01.10	Trapkast
05.15.40	Badkamer vergroten met ± 60mm + bad
05.20.11	Indeling 1e verd - Slaapkamers samenvoegen
05.20.31	Positie woonkamer & keuken spiegelen
05.22.30	Zolder voorzien van extra badkamer
05.24.10	Slaapkamer achterzijde v.v. inloopkast