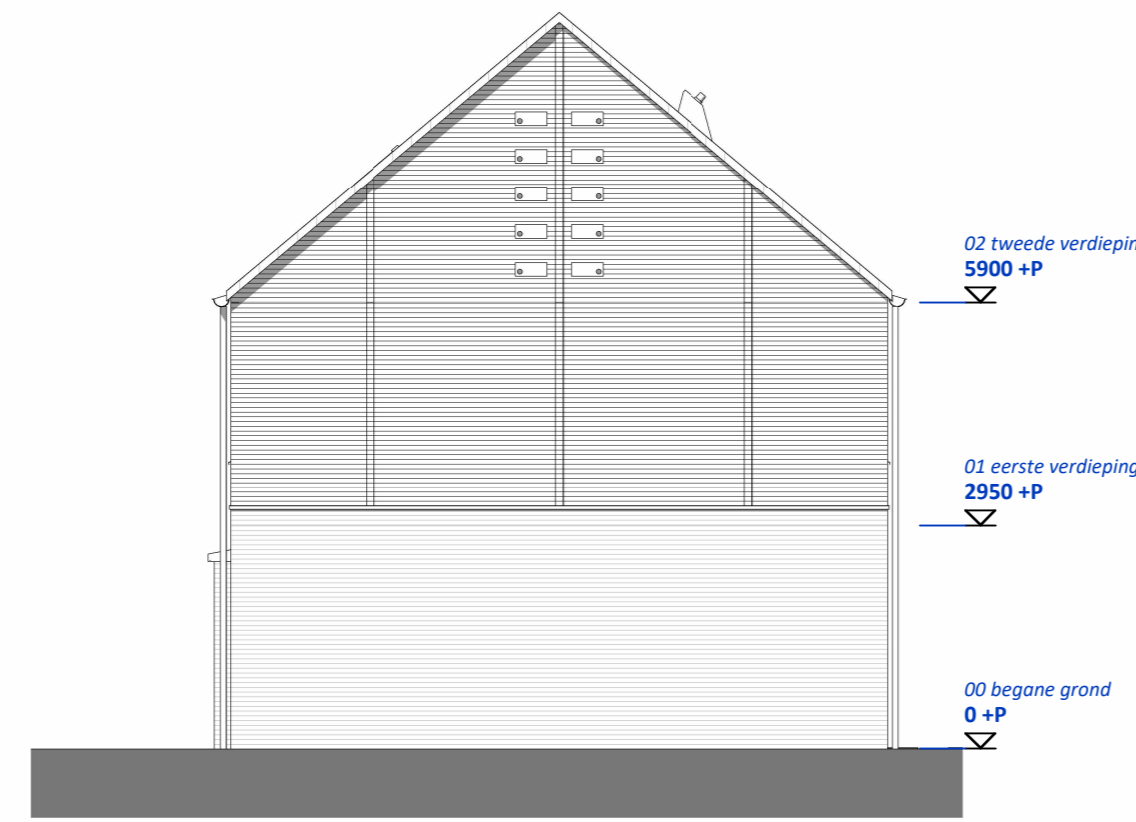
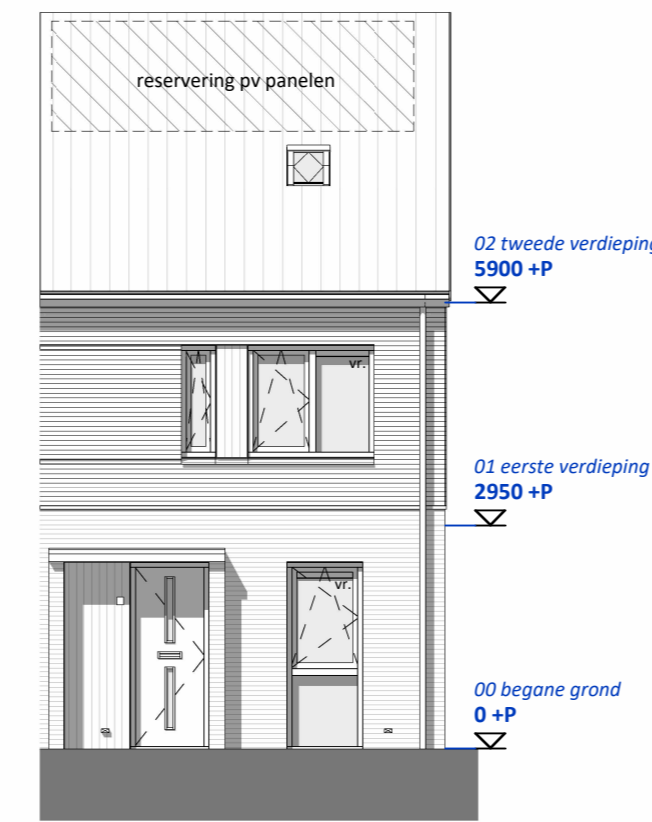


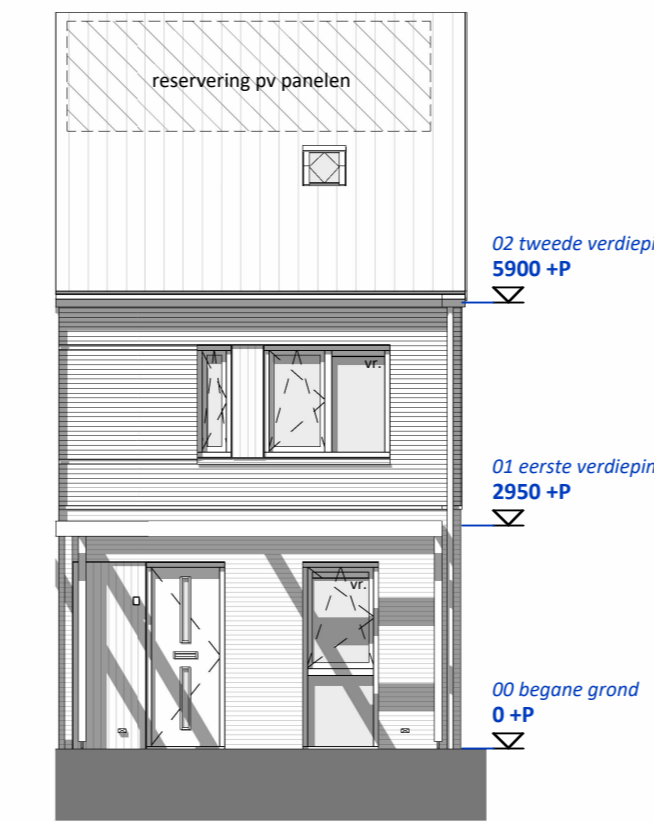
bouwnummer 70
kopgevel 13-sp
1:100



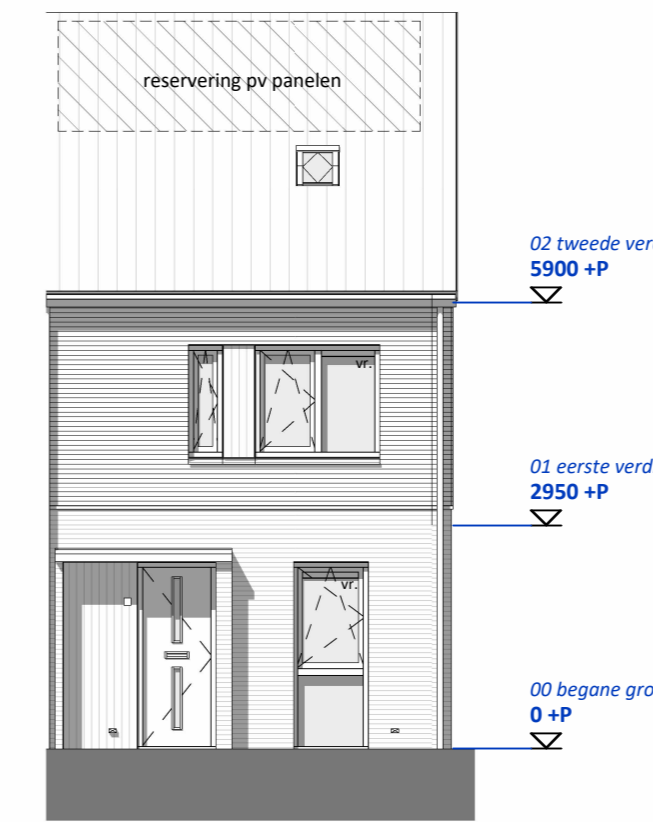
bouwnummer 43, 48
kopgevel B11-sp, B14-sp
1:100



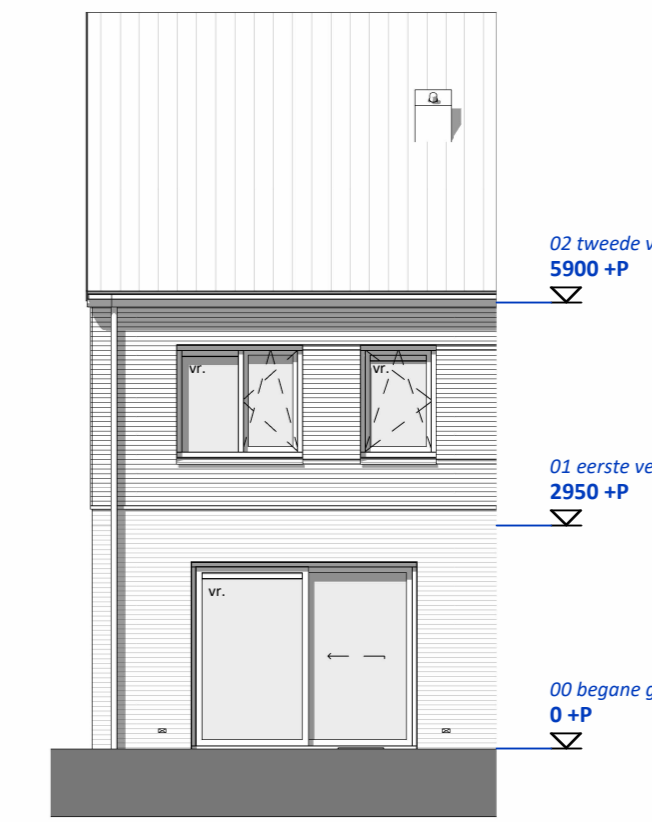
bouwnummer 43
voorgevel B11-sp
1:100



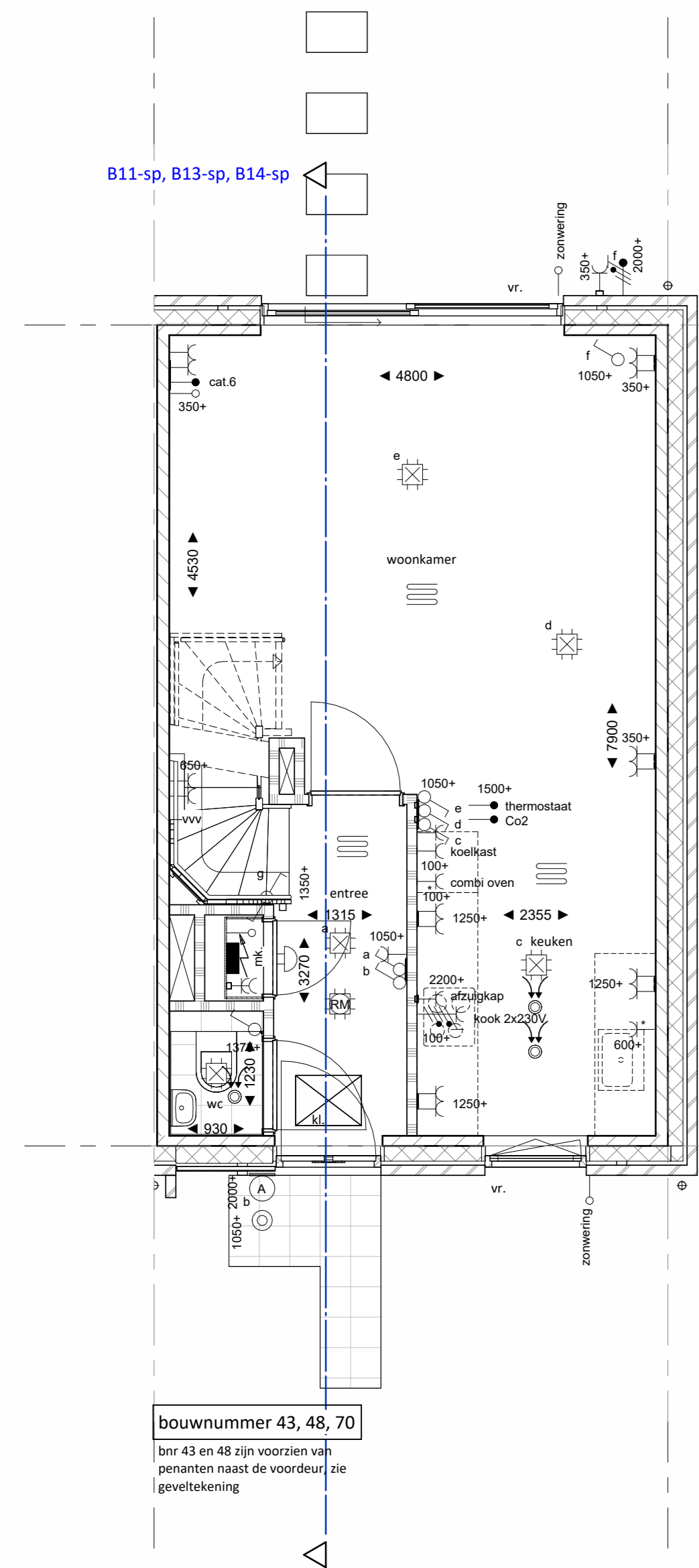
bouwnummer 70
voorgevel B13-sp
1:100



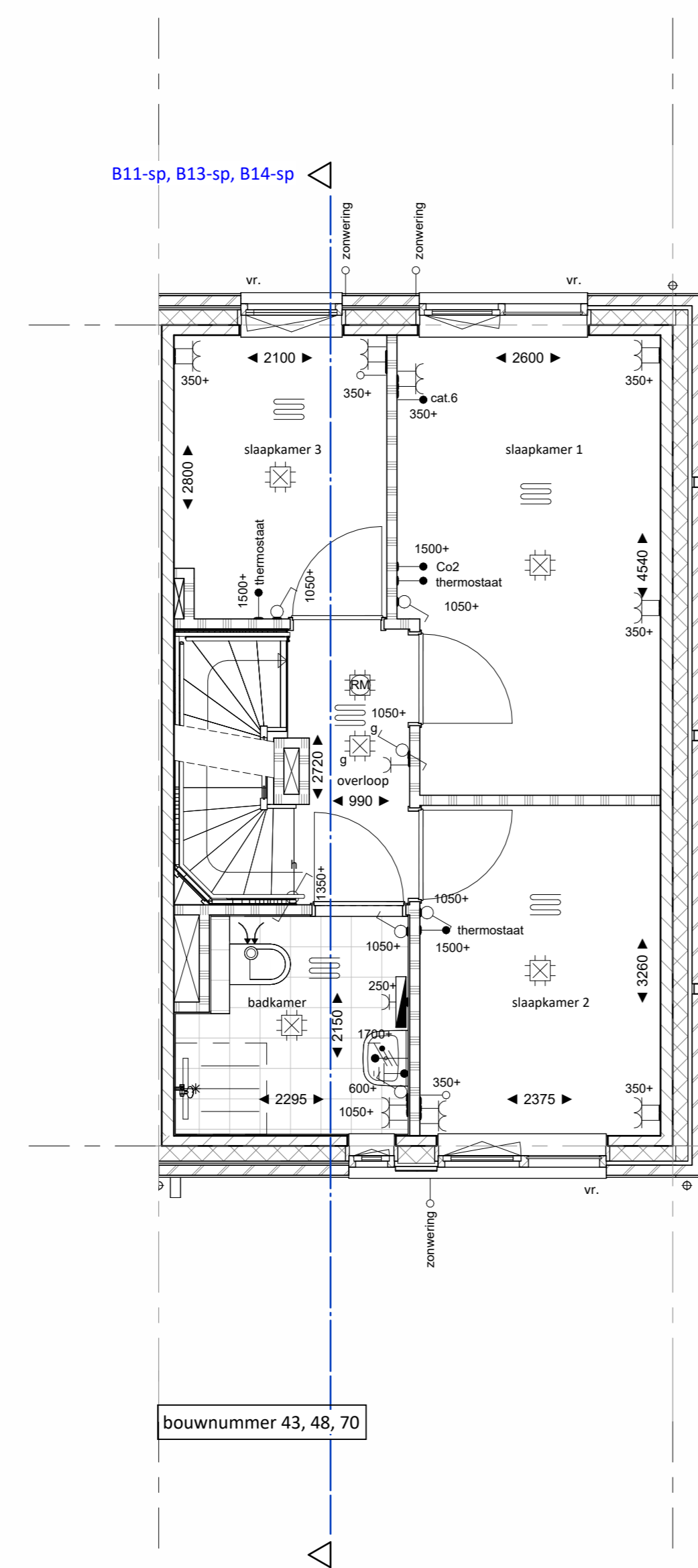
bouwnummer 48
voorgevel B14-sp
1:100



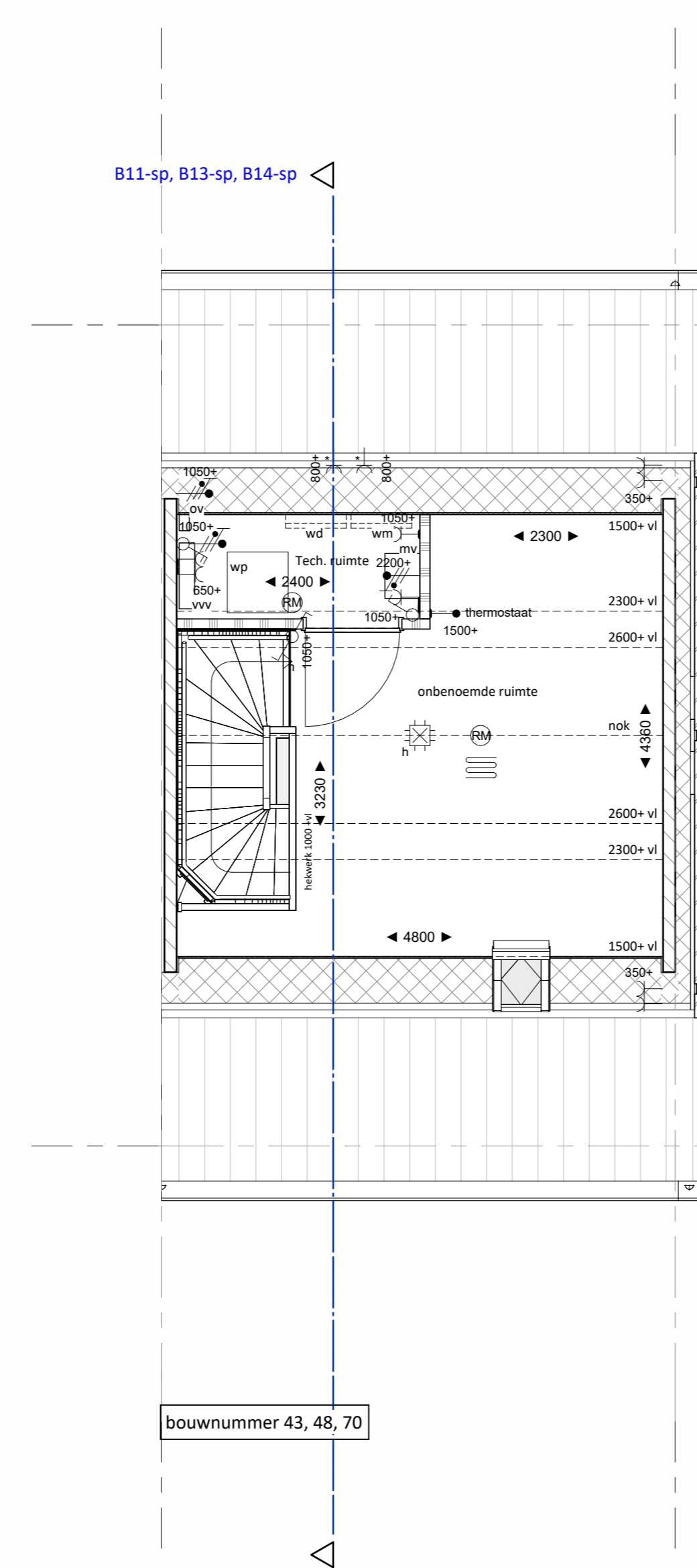
bouwnummer 43, 48, 70
achtergevel B11-sp, B13-sp, B14-sp
1:100



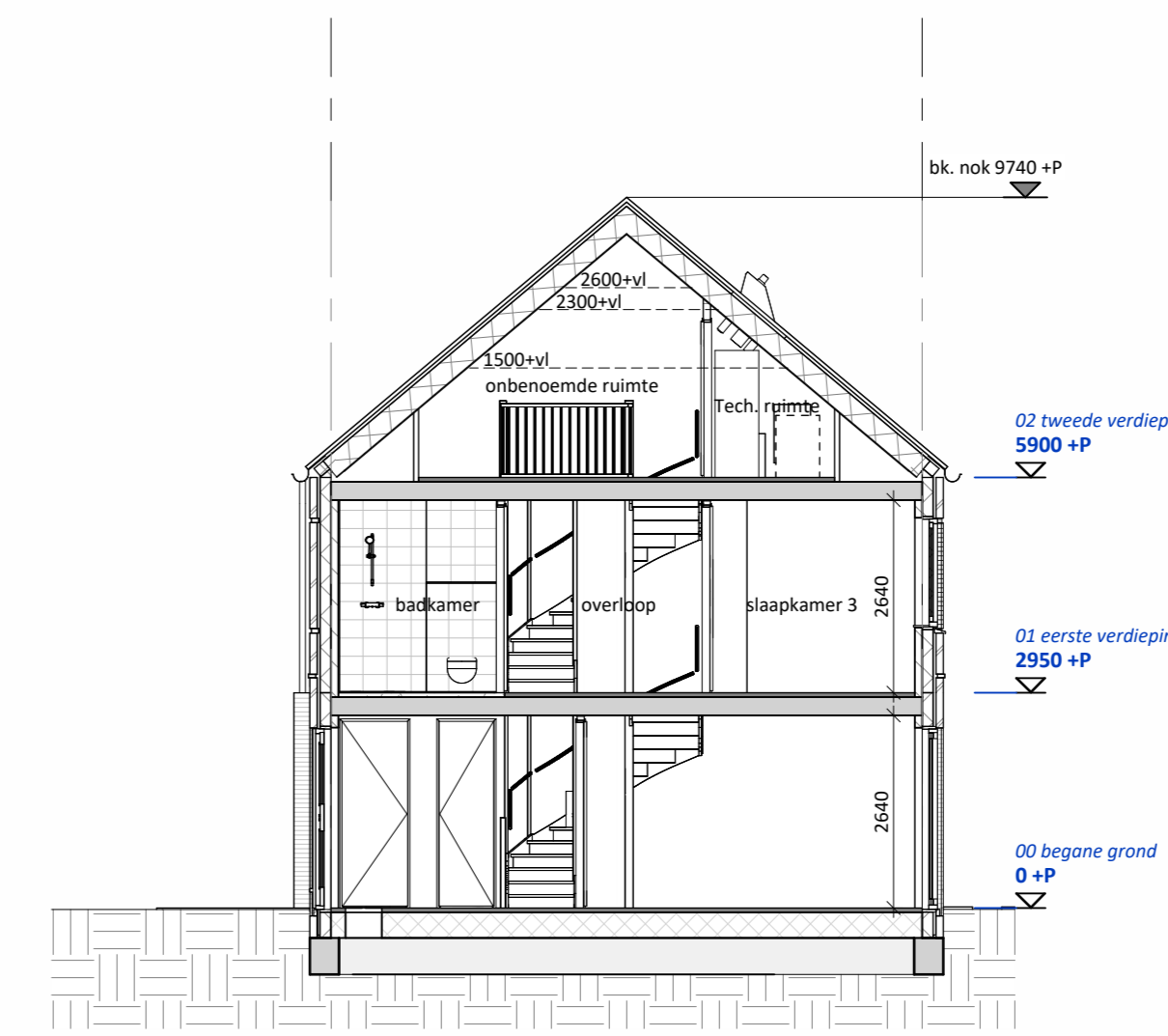
bouwnummer 43, 48, 70
Bnr 43 en 48 zijn voorzien van penanten naast de voordeur, zie geveldetekening



bouwnummer 43, 48, 70



bouwnummer 43, 48, 70



doorsnede B11-sp, B13-sp, B14-sp
1:100

RENVOOI VERKOOP	
	Baksteen metselwerk
	Baksteen metselwerk licht (aanzicht)
	Baksteen metselwerk donker (aanzicht)
	Isolatie
	Kalkzandsteen (dragend en niet dragend; cf. opgave constructeur)
	lichte scheidingwand 100mm
	lichte scheidingwand 70mm
	dekplaat 60mm
	Daakisolatie cf. opgave daakdekker
	constructie vloer type en afmetingen cf. constructeur

- ALGEMEEN:**
- Rc- en U-waarden volgens BENG berekening.
 - Plaats en afmeting constructieve onderdelen volgens opgave constructeur.
 - Installatietechnische componenten volgens opgave installateur/adviseur.
 - Voorzieningen m.b.t. brandveiligheid cf. opgave brandveiligheidsadviseur
 - De NEN 3569 (veiligheidsbeglazing in gebouwen) is van toepassing.
 - Waar vereist ingevolge het Bouwbesluit vrije doorgang van deuren min. 850 x 2300 mm.
 - Voor pergola's, staalhekken met heder, hagen en tuimuren zie situatie tekening

OVERIGE SYMBOLEN EN AANDUIDINGEN:			
	Tegels met afmetingen cf. technische omschrijving		MV afzuigpunt
	Tegels met afschot richting draingoot		Vloerverwarming verdeler
	Fontein		Warmtepomp
	Wastafel		mechanische ventilatie
	Geluidwerende binnendeur conform rapportage geluid		buitenlamp (weergegeven naast voordeur)
	Meterkast (afh. cf. regelgeving)		elektrische radiator
	Opstelplaats wasmachine/ wasdroger		omvormer
	Opstelplaats keuken (indicatief en niet inbegrepen)		vloerverwarming
	Electra symbolen tevens indicatief. Definitieve posities worden bepaald na definitieve keukentekening		
	kl. kruipruimte		
	vr. ventilatierooster		
	heimelewaterafvoer		
	loopdeur		
	ventilatierooster kruipruimte		
	Reservering ten behoeve van zonnepanelen. Definitieve aantal en positie afhankelijk van oriëntatie en mogelijke koperroosters.		
	nestkast in gevel		

ELECTRA SYMBOLEN EN AANDUIDINGEN:	
	Schakelaar, wissel
	Schakelaar, 1-polig
	Schakelaar, serie
	Schakelaar, kruis-
	Bedrade leiding
	Loze leiding
	Aansluitpunt 230v (of lichtpunt geschakeld)
	Contactdoos 1-voudig met beschermingscontact
	Contactdoos 2-voudig met beschermingscontact half opbouw
	Contactdoos 2-voudig met beschermingscontact in 2 inbouwdozen
	Centraal aardpunt
	Aansluitpunt 400V met werkschakelaar
	Centraaldoos met lichtpunt
	Roommelder
	Bel
	Drukknop
	Aardmat
	Verdeelinrichting
	Verlichtings armatuur op wand

