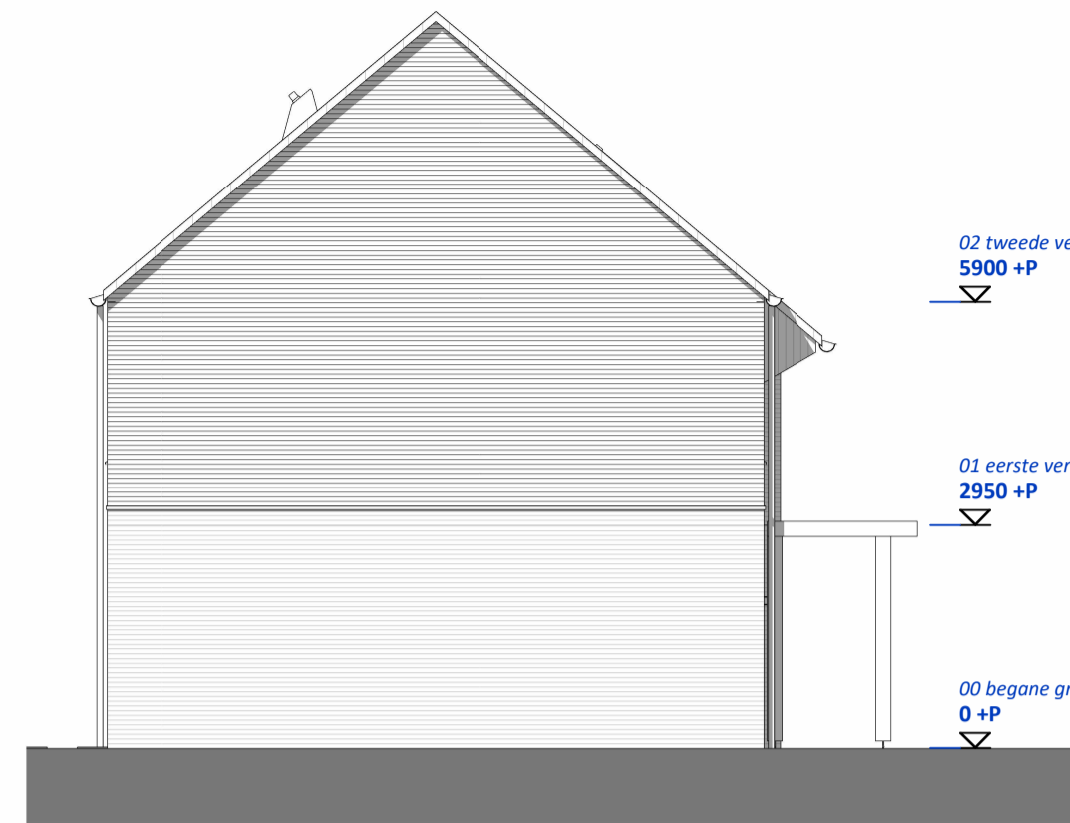


bouwnummer 53

kopgevel B14

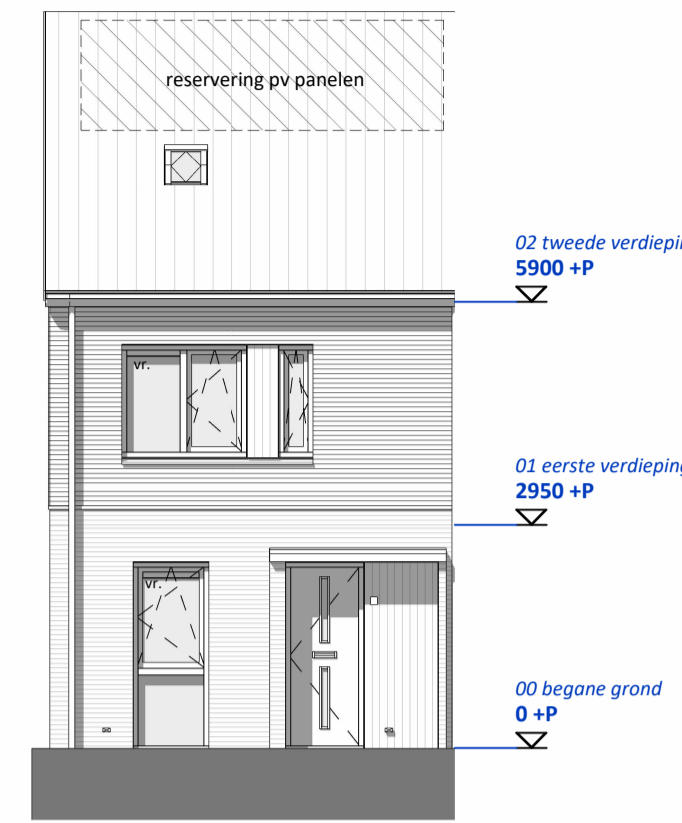
1 : 100



bouwnummer 75

kopgevel B13

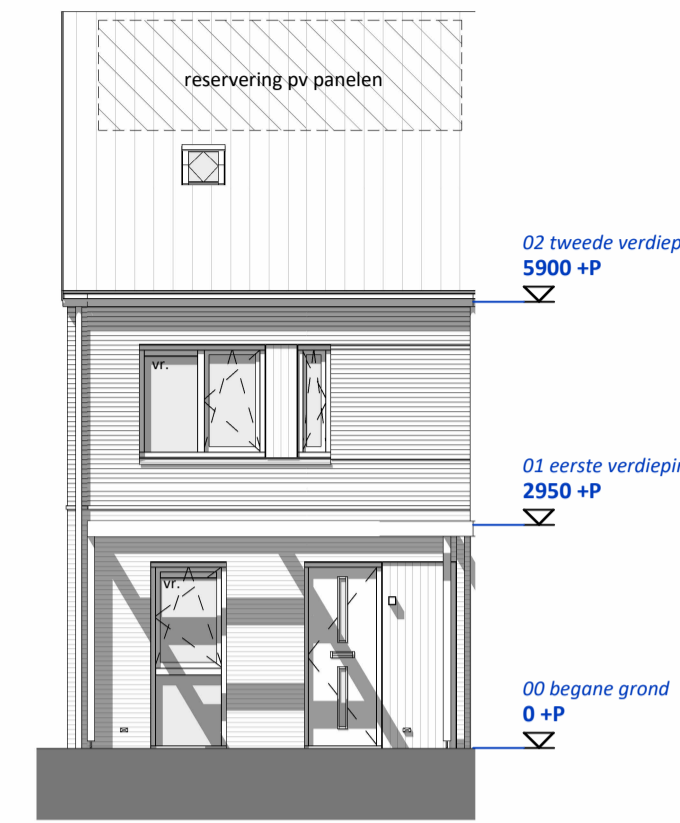
1 : 100



bouwnummer 53

voorgevel B14

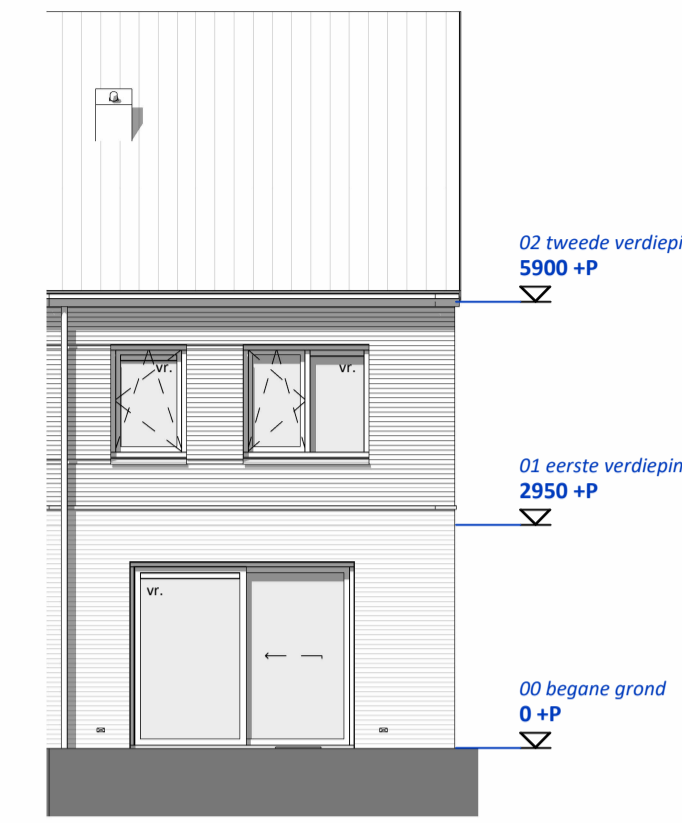
1 : 100



bouwnummer 75

voorgevel B13

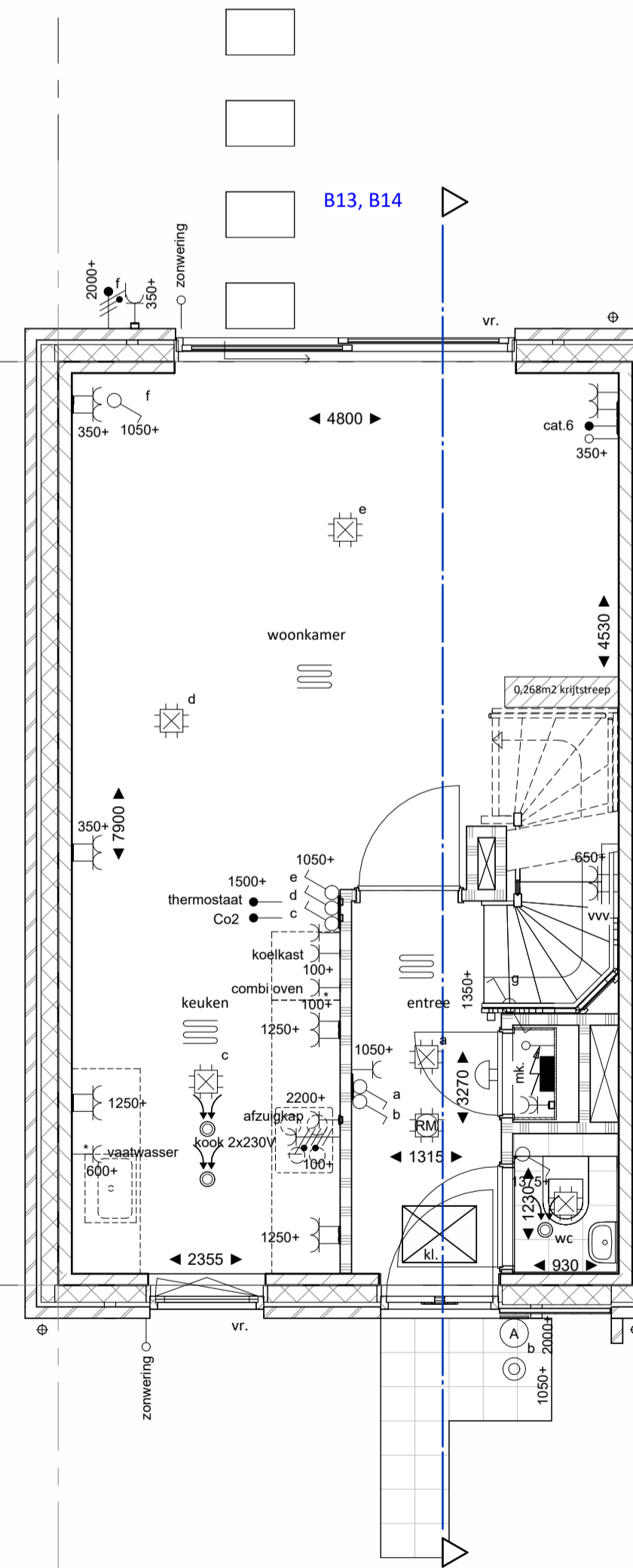
1 : 100



bouwnummer 53, 75

achtergevel B13, B14

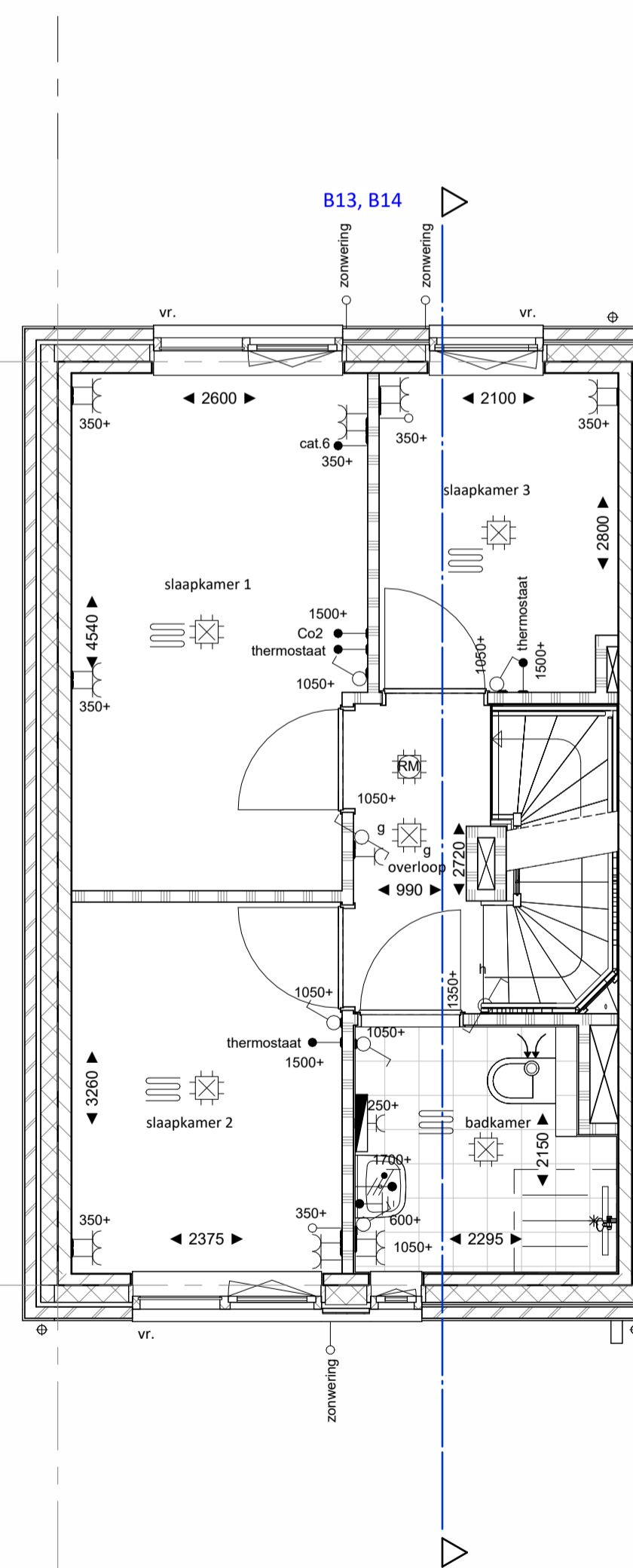
1 : 100



bouwnummer 53, 75

begane grond

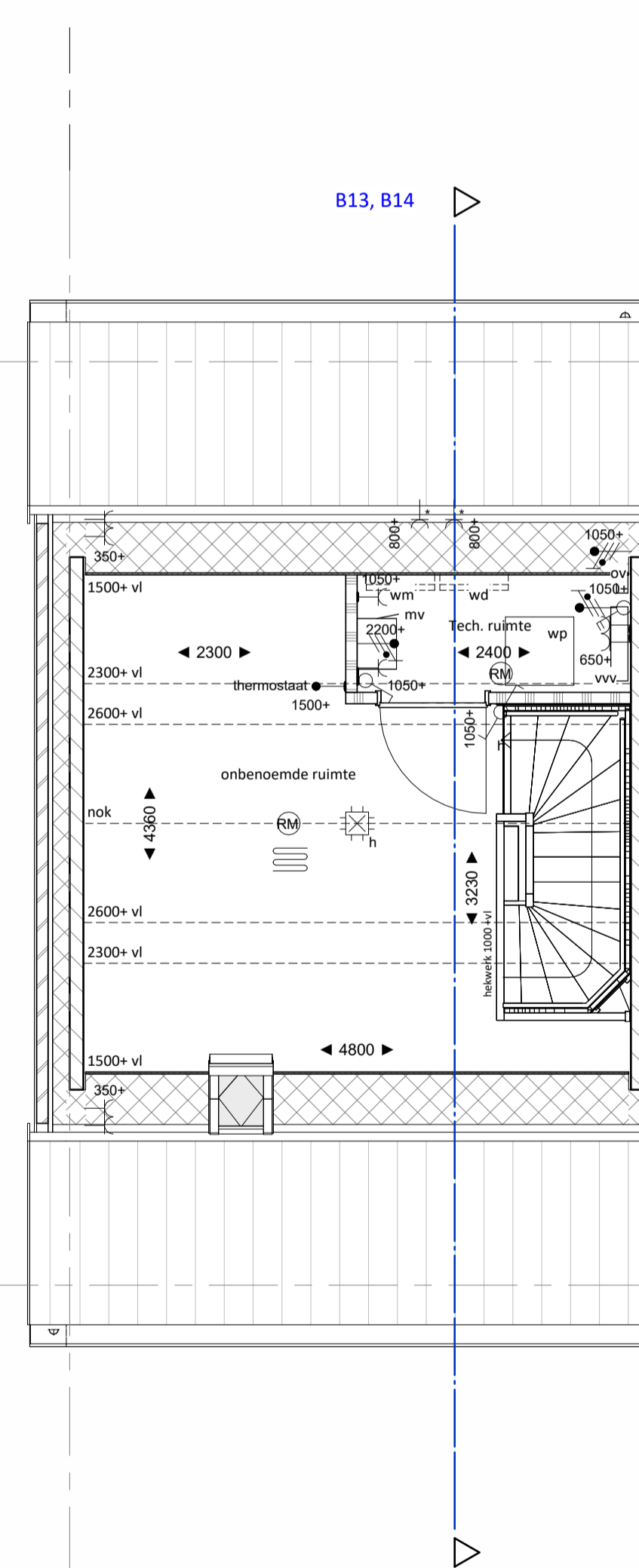
1 : 50



bouwnummer 53, 75

eerste verdieping

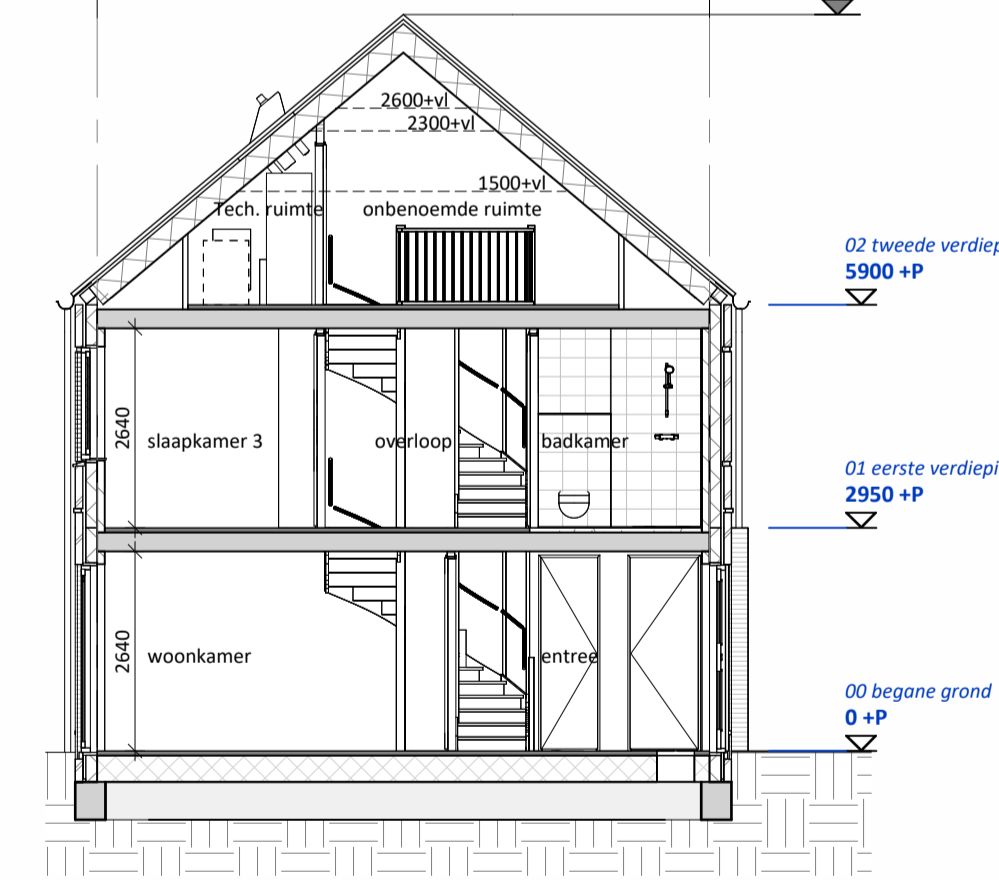
1 : 50



bouwnummer 53, 75

tweede verdieping

1 : 50



doorsnede B13, B14

1 : 100

RENOVOOI VERKOOP

- Baksteen metselwerk
- Baksteen metselwerk licht (aanzicht)
- Baksteen metselwerk donker (aanzicht)
- Isolatie
- Kalkzandsteen (dragend en niet dragend; cf. opgave constructeur)
- lichte scheidingwand 100mm
- lichte scheidingwand 70mm
- dekplaat 60mm
- Dakisolatie cf. opgave dakdekker
- constructie vloer type en afmetingen cf. constructeur

ALGEMEEN:

- Rc- en U-waarden volgens BENG berekening.
- Plaats en afmeting constructieve onderdelen volgens opgave constructeur.
- Installatietechnische componenten volgens opgave installateur/adviseur.
- Voorzieningen m.b.t. brandveiligheid cf. opgave brandveiligheidsadviseur
- De NEN 3569 (veiligheidsbeglazing in gebouwen) is van toepassing.
- Waar vereist ingevolge het Bouwbesluit vrije doorgang van deuren min. 850 x 2300 mm.
- Voor pergola's, staalhekken met hedera, hagen en tuinmuren zie situatie tekening

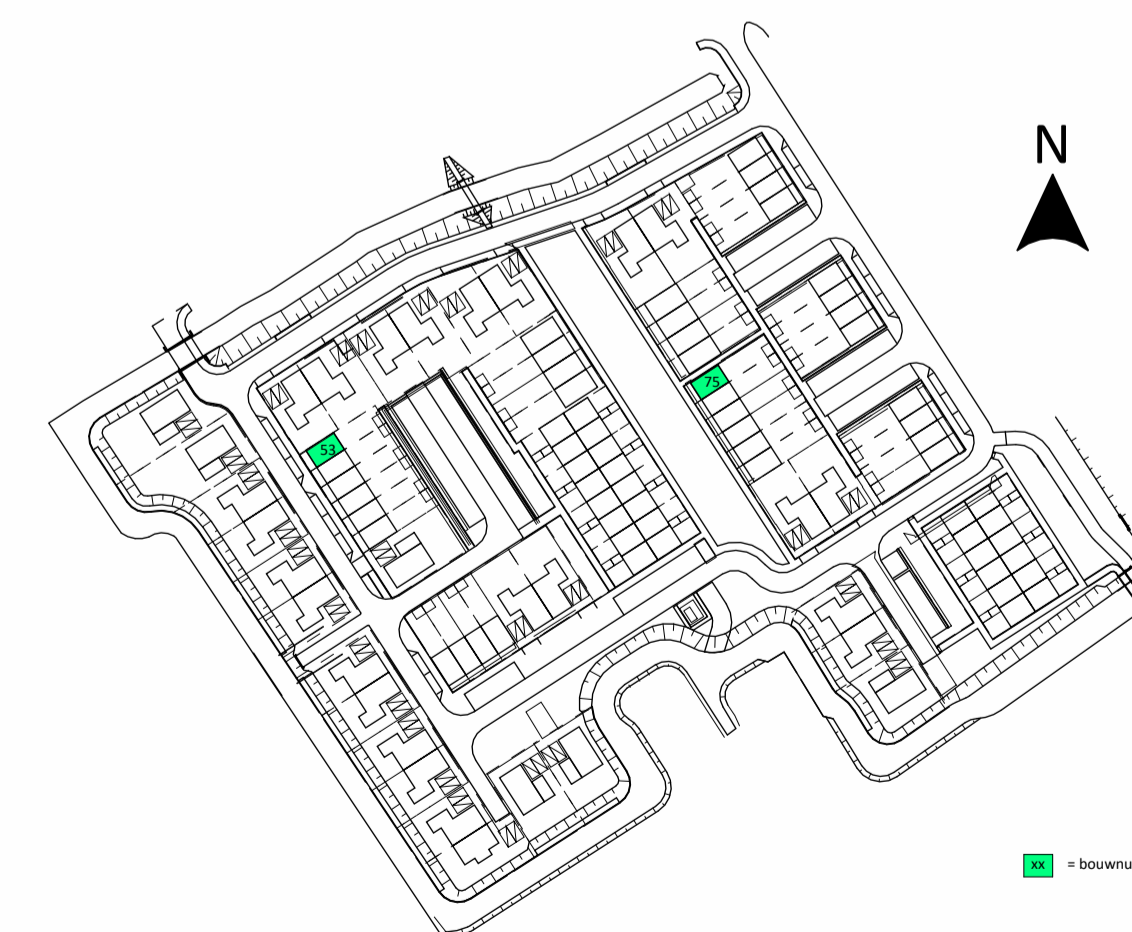
OVERIGE SYMBOLEN EN AANDUIDINGEN:

- |  |   |  |   |
|--|---|--|---|
|  | Tegelwerk afmetingen cf. technische omschrijving  |  | MV afruippunt                           |
|  | Tegelwerk op afschot richting drainagegat   |  | Vloerverwarming verdeler                |
|  | Toiletspot hangend  |  | Warmtepomp                              |
|  | Fontein   |  | mechanische ventilatie                  |
|  | Wastafel  |  | buitenlamp (weergegeven naast voordeur) |
|  | Geluidwerende binnendeur conform rapportage geluid  |  | elektrische radiator                    |
|  | Meterkast (afm. cf. regelgeving)  |  | omvormer                                |
|  | Opstelplaats wasmachine/ wasdroger  |  | vloerverwarming                         |
|  | Opstelplaats keuken (indicatief en niet inbegrepen)   |  |   |
|  | Electra symbolen tevens indicatief. Definitieve posities worden bepaald na definitieve keukentekening                         |  |   |
|  | kl. kruispluk   |  |   |
|  | vr. ventilatorrooster   |  |   |
|  | hemelwaterafvoer  |  |   |
|  | loopdeur  |  |   |
|  | ventilatorrooster kruipruimte   |  |   |
|  | Reservering ten behoeve van zonnepanelen. Definitieve aantal en positie afhankelijk van oriëntatie en mogelijke kopersopties. |  |   |
|  | nestkast in gevel   |  |   |

ELECTRA SYMBOLEN EN AANDUIDINGEN:

- 
- Schakelaar, wissel
- 
- Schakelaar, 1-polig
- 
- Schakelaar, serie
- 
- Schakelaar, kruis-
- 
- Bedrade leiding
- 
- Loze leiding
- 
- Aansluitpunt 230V (of lichtpunt geschakeld)
- 
- Contactdoos 1-voudig met beschermingscontact
- 
- Contactdoos 2-voudig met beschermingscontact half opbouw
- 
- Contactdoos 2-voudig met beschermingscontact in 2 inbouwdozen
- 
- Centraal aardpunt
- 
- Aansluitpunt 400V met werkschakelaar
- 
- Centraal aansluitpunt met lichtpunt
- 
- Rookmelder
- 
- Bel
- 
- Drukknop
- 
- Aardmat
- 
- Verdeelinrichting
- 
- Verlichtingsarmatuur op wand

Schakelmateriaal merk: Jung AS 500 alpine wit (RAL9010)



In samenwerking met VDNDP

Project 94 woningen De Stolpuit te Hoorn  
Bangerd Oosterpolder Fase 5a Zuid  
Opdrachtgever KBK Bouwgroep Volendam

Onderdeel Type B kopwoning - Bloesem - blad 3 van 3  
Formaat A1 Datum 2024-03-14  
Schaal 1:50/1:100 Wijziging

VERKOOP  
DEFINITIEF  
VK-Bk 3