

RENOOI VERKOOP

- Baksteen metselwerk
- Baksteen metselwerk licht (aanzicht)
- Baksteen metselwerk donker (aanzicht)
- Isolatie
- Kalkzandsteen (dragend en niet dragend; cf. opgave constructeur)
- Lichte scheidingswand 100mm
- Lichte scheidingswand 70mm
- dekvloer 60mm
- Dakisolatie cf. opgave dakdekker
- constructie vloer type en afmetingen cf. constructeur

ALGEMEEN:

- Ri- en U-waarden volgens BENG berekening.
- Plaats en afmeting constructieve onderdelen volgens opgave constructeur.
- Installatietechnische componenten volgens opgave installateur/adviseur.
- Voorzieningen m.b.t. brandveiligheid cf. opgave brandveiligheidsadviseur
- De NEN 3569 (veiligheidsbeglazing in gebouwen) is van toepassing.
- Waar vereist ingevolge het Bouwbesluit vrije doorgang van deuren min. 850 x 2300 mm.
- Voor pergola's, staalhekken met hedera, hagen en tuinmuren zie situatie tekening

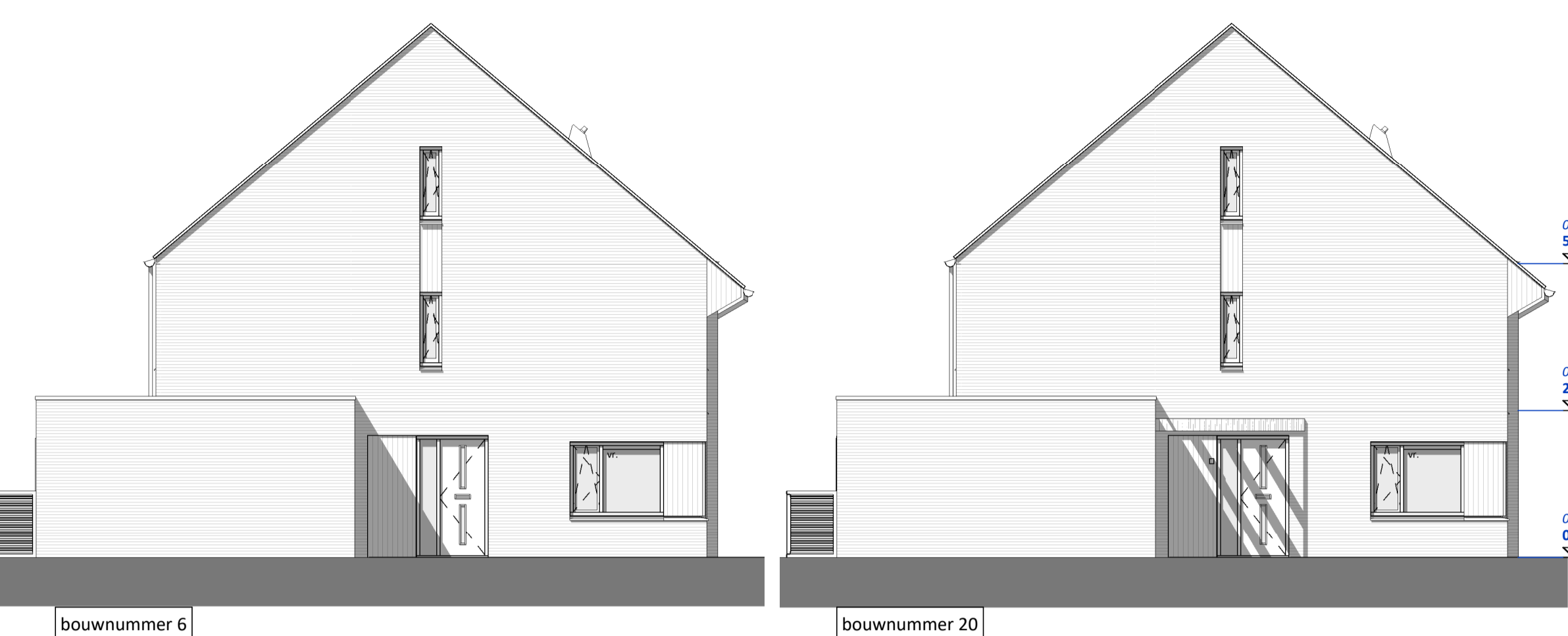
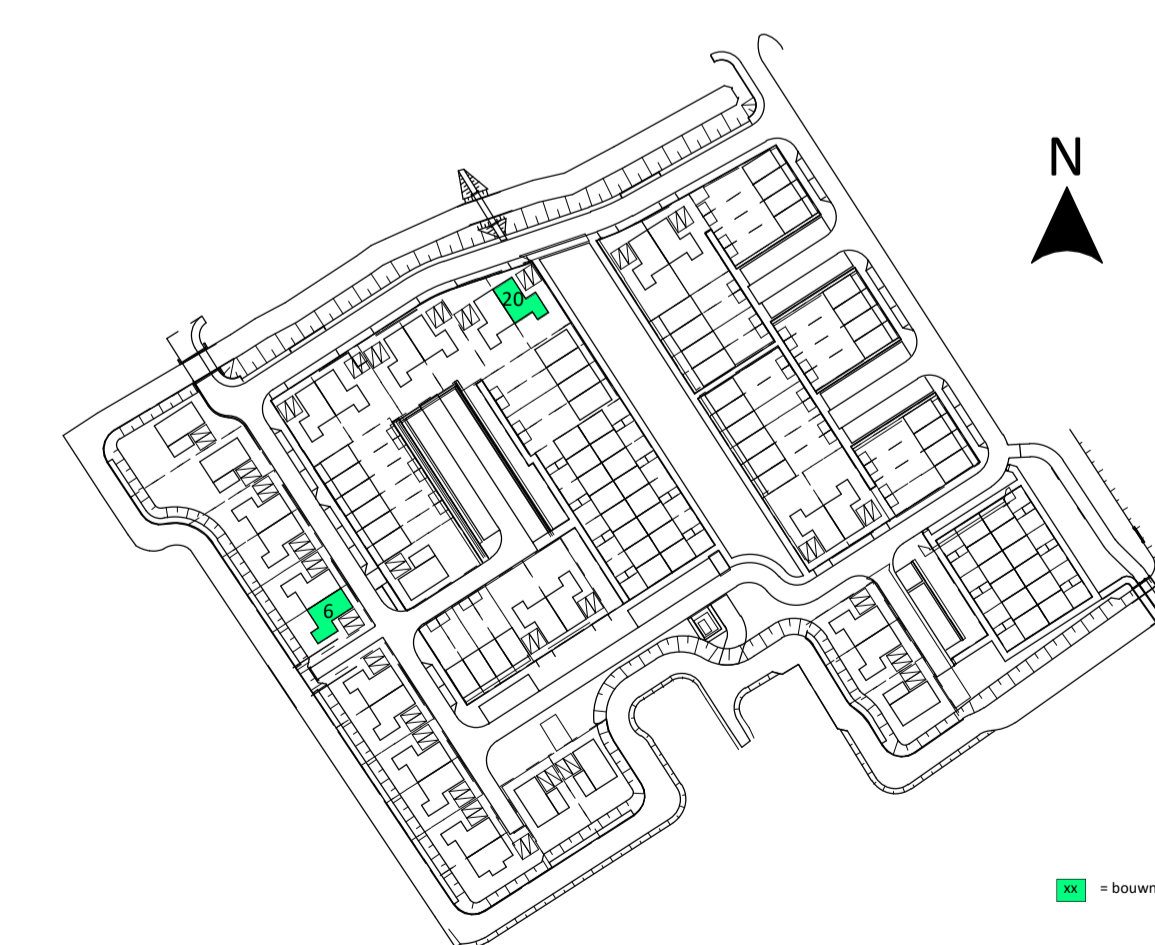
OVERIGE SYMBOLEN EN AANDUIDINGEN:

- | | | | |
|--|--|--|--|
| | Tegelvorm afmetingen cf. technische omschrijving | | MV afeuzpunt |
| | Tegelvorm op afschot richting draingoot | | Vv vloerverwarming verdeler |
| | Toiletpot hangend | | Wp warmtepomp |
| | Fontein | | mv mechanische ventilatie |
| | Wastafel | | buitenlamp (wedgegeven naast voordeur) |
| | Geluidwerende binnendeur conform rapportage geluid | | ov elektrische radiator omvormer |
| | Meterkast (afm. cf. regelgeving) | | vloerverwarming |
| | Opstelplaats wasmachine/ wasdroger | | |
| | Opstelplaats keuken (indicatief en niet inbegrepen) | | |
| | Electra symbolen tevens indicatief. Definitieve posities worden bepaald na definitieve keukentekening | | |
| | kl. kruipruimte | | |
| | vr. ventilatierooster | | |
| | ld. heimelwaterafvoer | | |
| | loopdeur | | |
| | ventilatierooster kruipruimte | | |
| | Reservering ten behoeve van zonnepanelen. Definitieve aantal en positie afhankelijk van oriëntatie en mogelijke koperopties. | | |
| | nestkast in gevel | | |

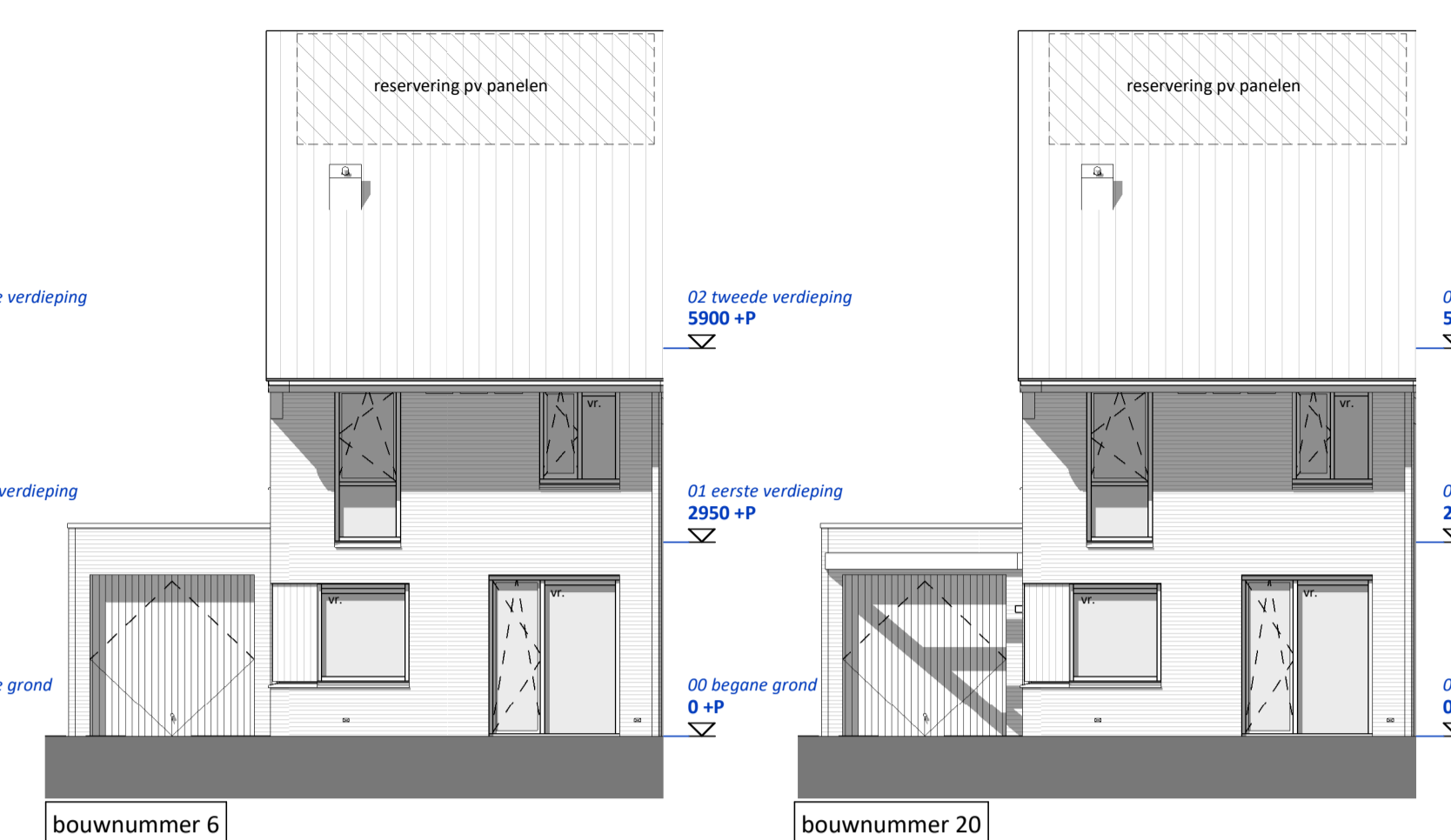
ELECTRA SYMBOLEN EN AANDUIDINGEN:

- | | |
|--|---|
| | Schakelaar, wissel |
| | Schakelaar, 1-polig |
| | Schakelaar, serie |
| | Schakelaar, kruis- |
| | Bedrade leiding |
| | Loze leiding |
| | Aansluitpunt 230v (of lichtpunt geschakeld) |
| | Contactdoos 1-voudig met beschermingscontact |
| | Contactdoos 2-voudig met beschermingscontact half opbouw |
| | Contactdoos 2-voudig met beschermingscontact in 2 inbouwdozen |
| | Centraal aardpunt |
| | Aansluitpunt 400v met werkschakelaar |
| | Centraaldoos met lichtpunt |
| | Rookmelder |
| | Bel |
| | Drukknop |
| | Aardmat |
| | Verdeelnrichting |
| | Verlichtings armatuur op wand |

Schakelmateriaal merk: Jung AS 500 alpine wit (RAL9010)



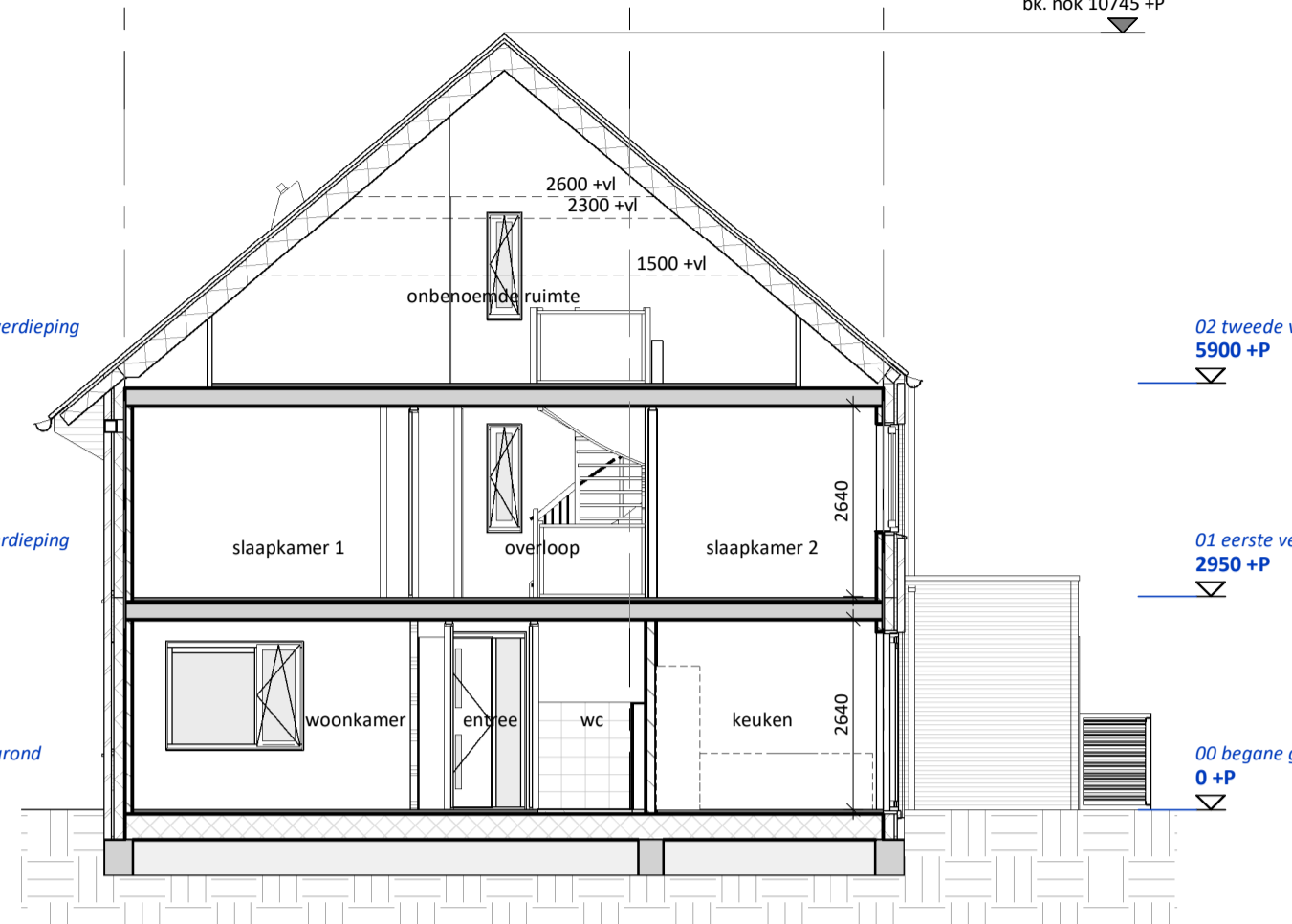
kopgevel F2 sp 1:100
kopgevel F3 sp 1:100



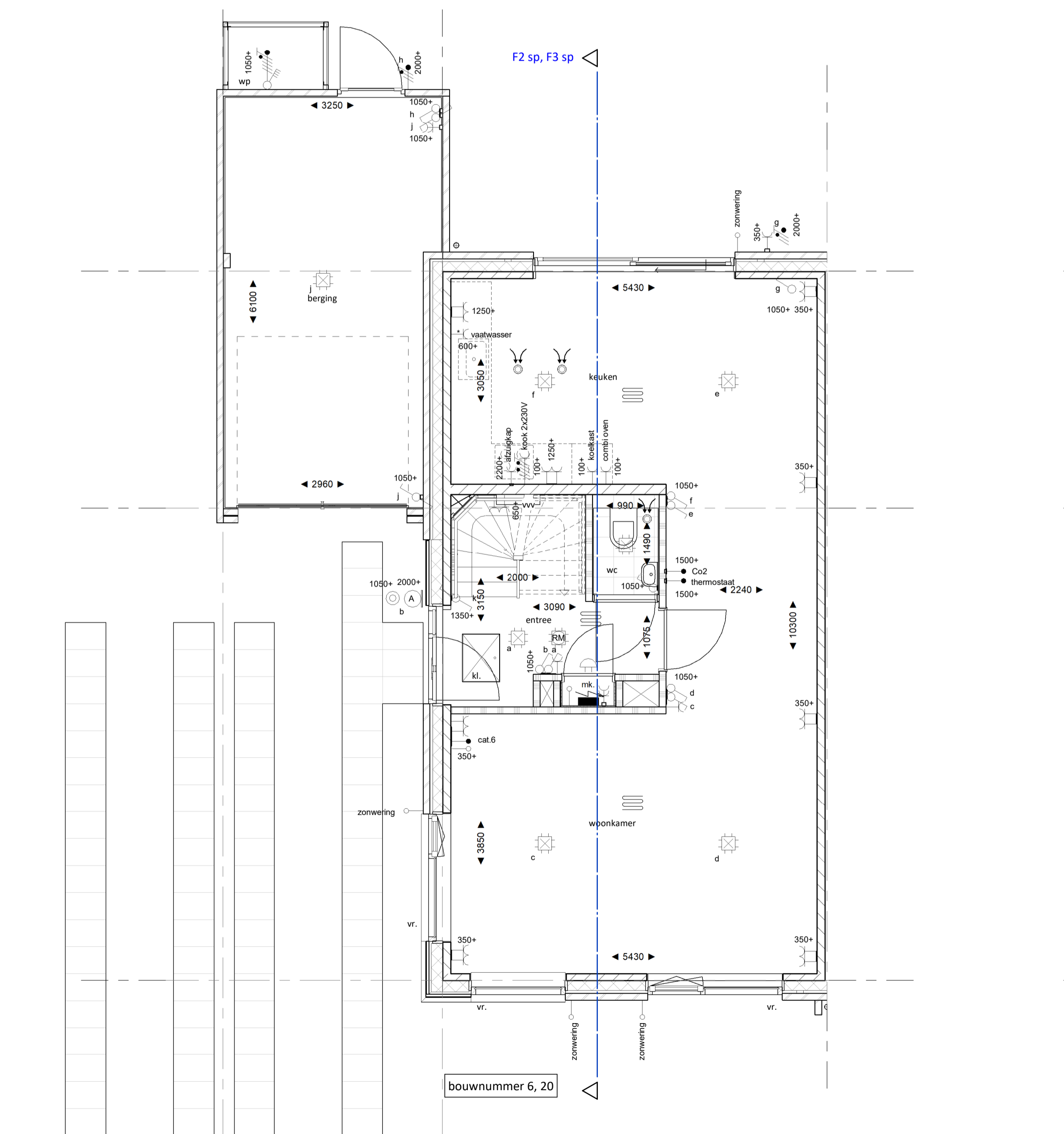
voorgevel F2 sp 1:100
voorgevel F3 sp 1:100



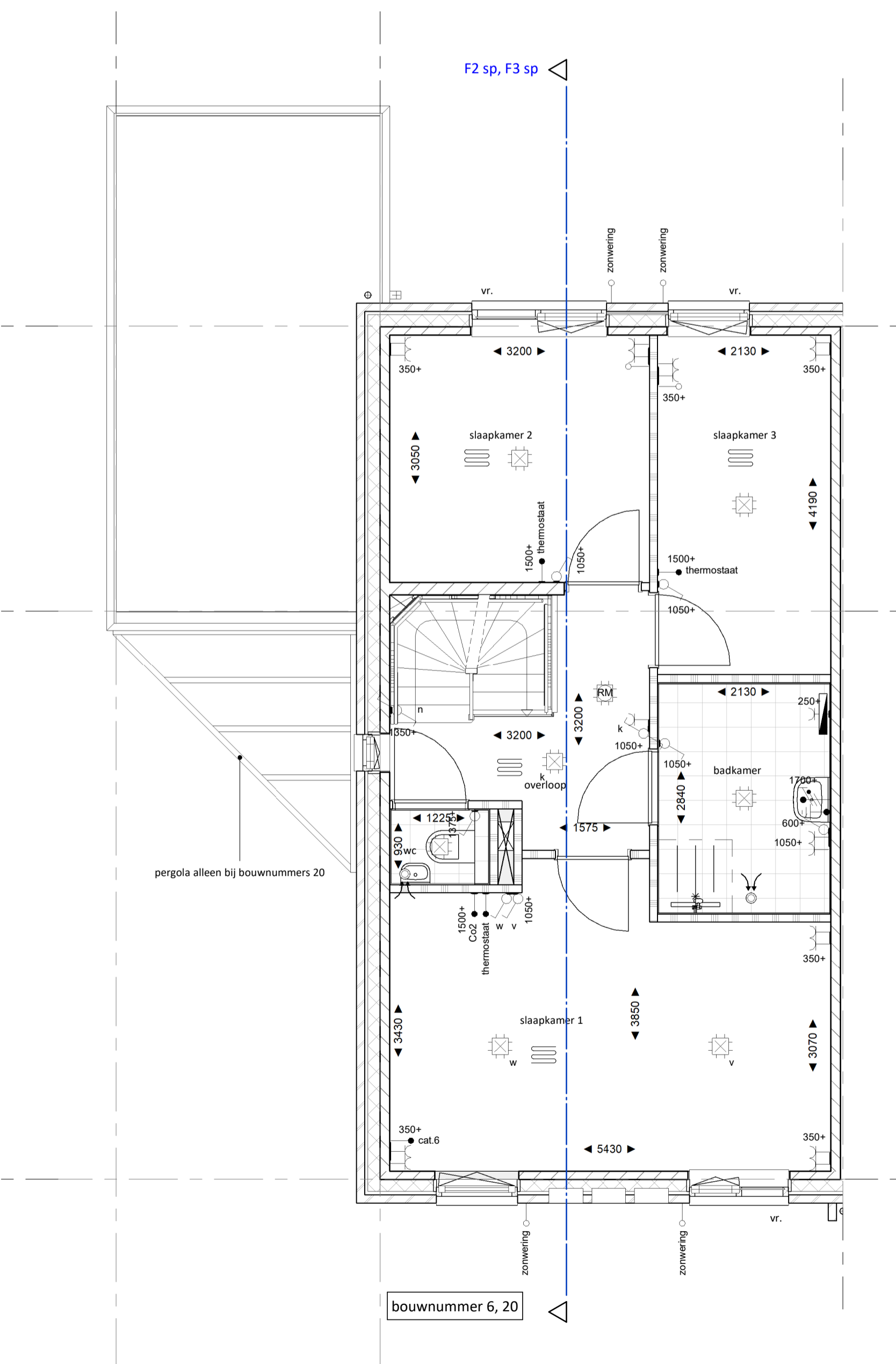
achtergevel F2 sp, F3 sp 1:100



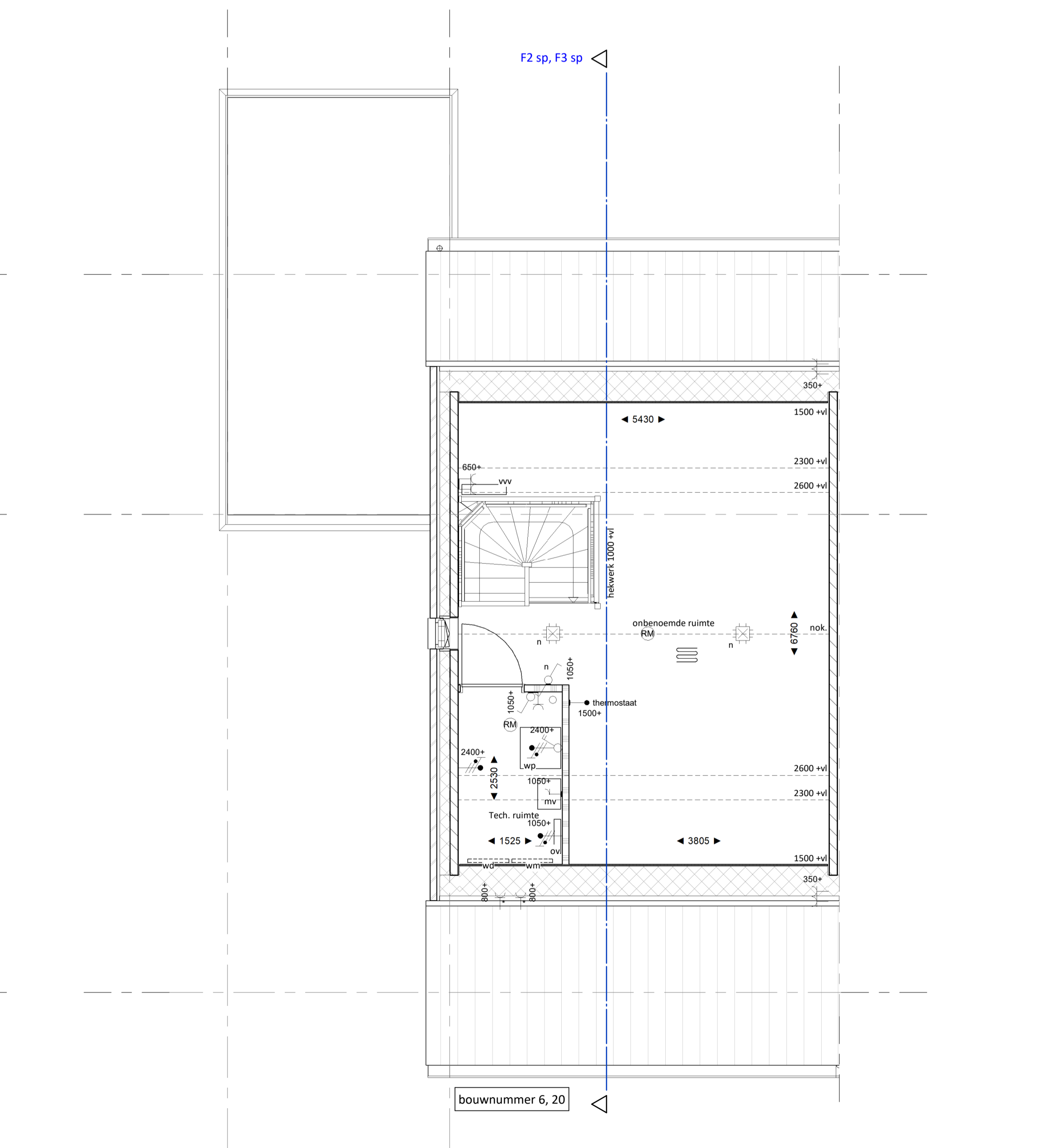
doorsnede F2 sp, F3 sp 1:100



begane grond 1:50



eerste verdieping 1:50



tweede verdieping 1:50