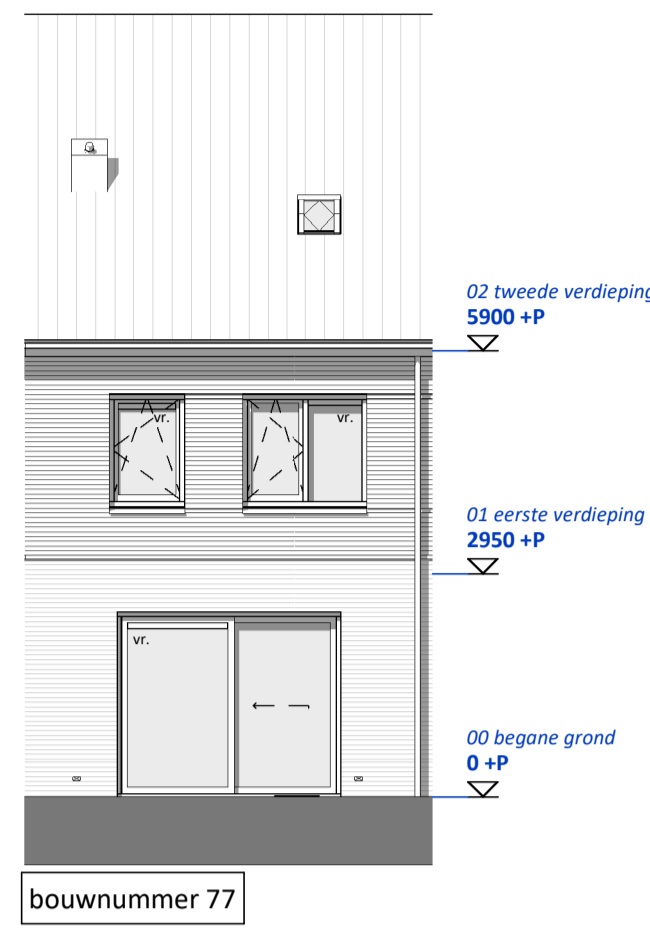
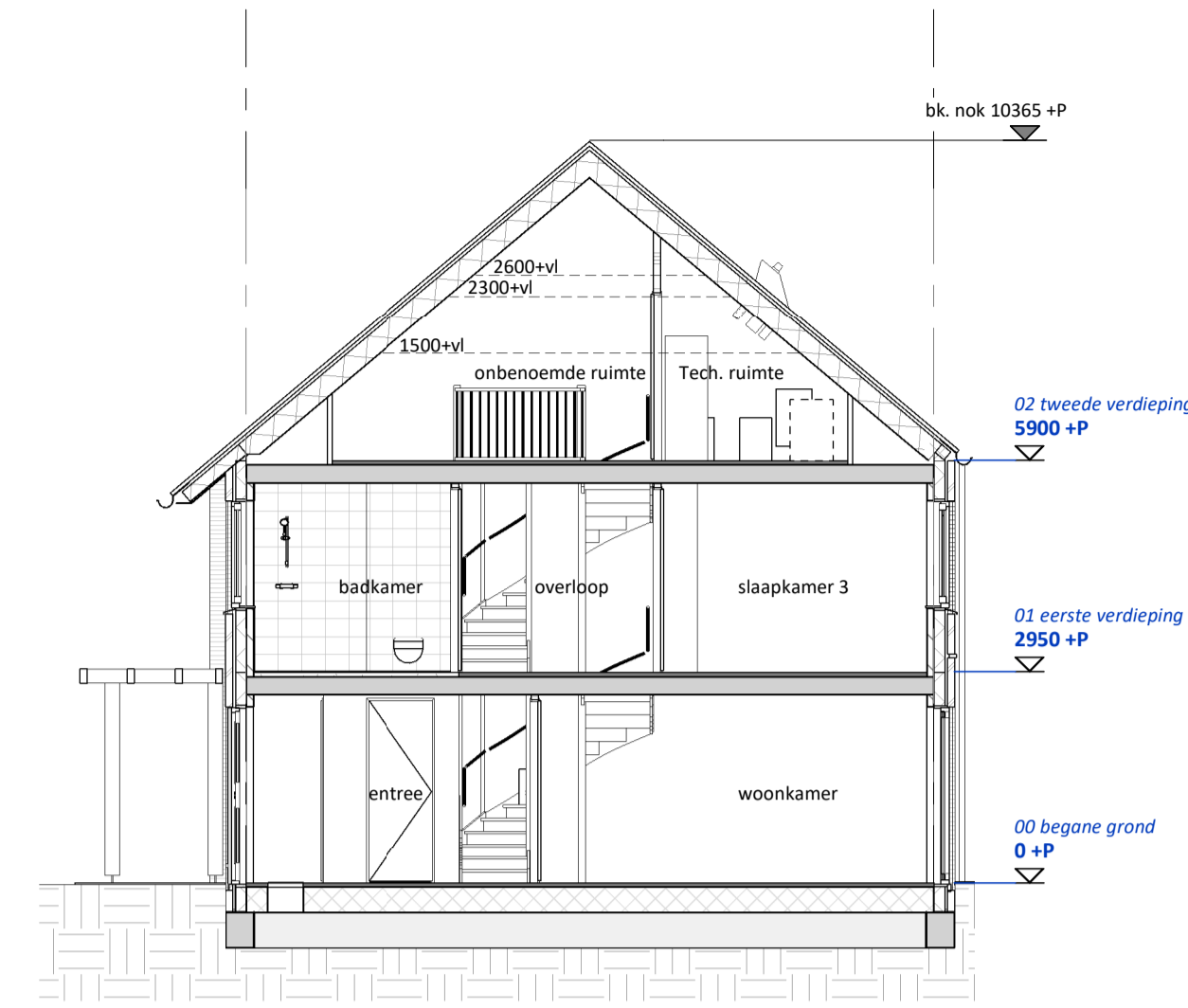


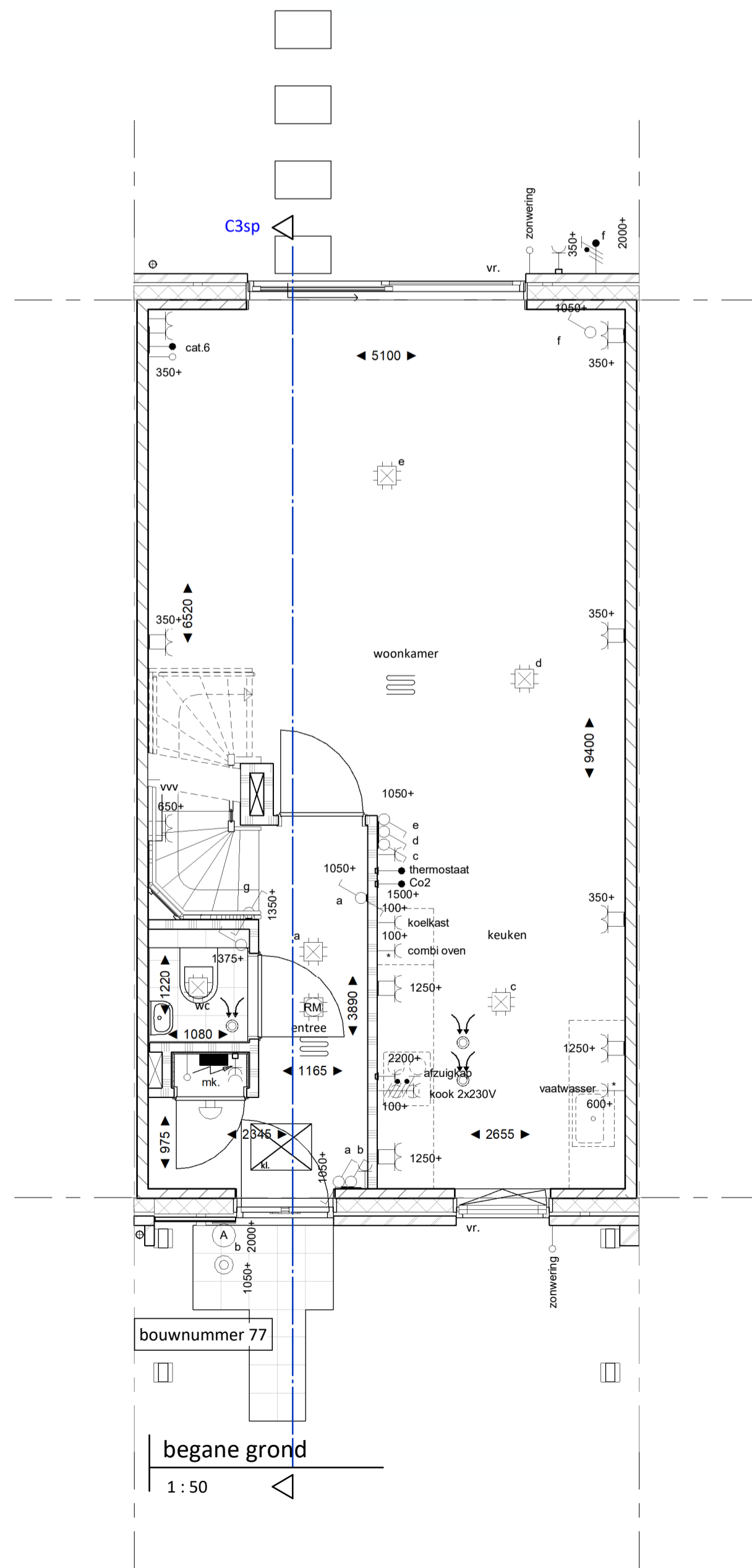
voorgevel C3-sp
1 : 100



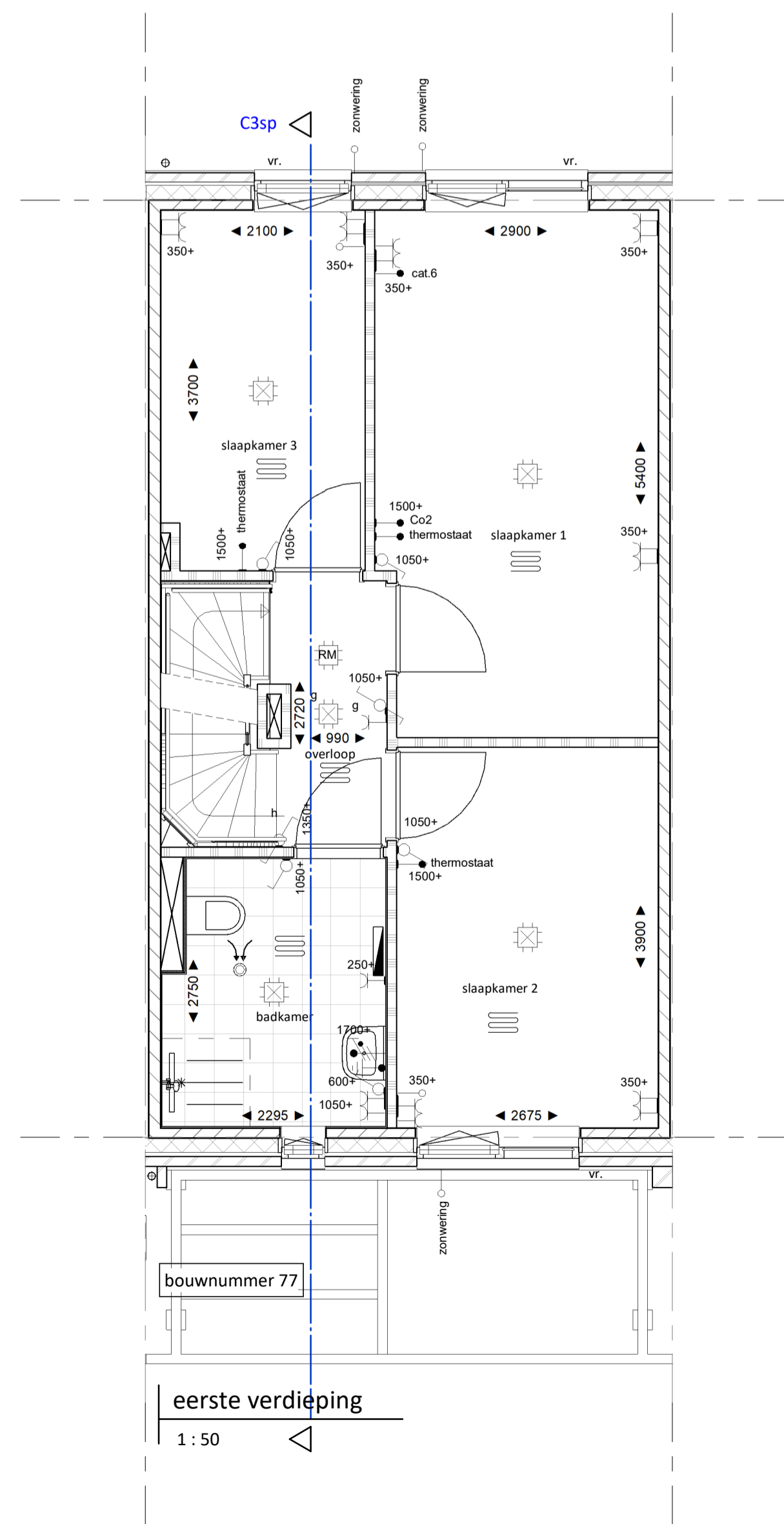
achtergevel C3-sp
1 : 100



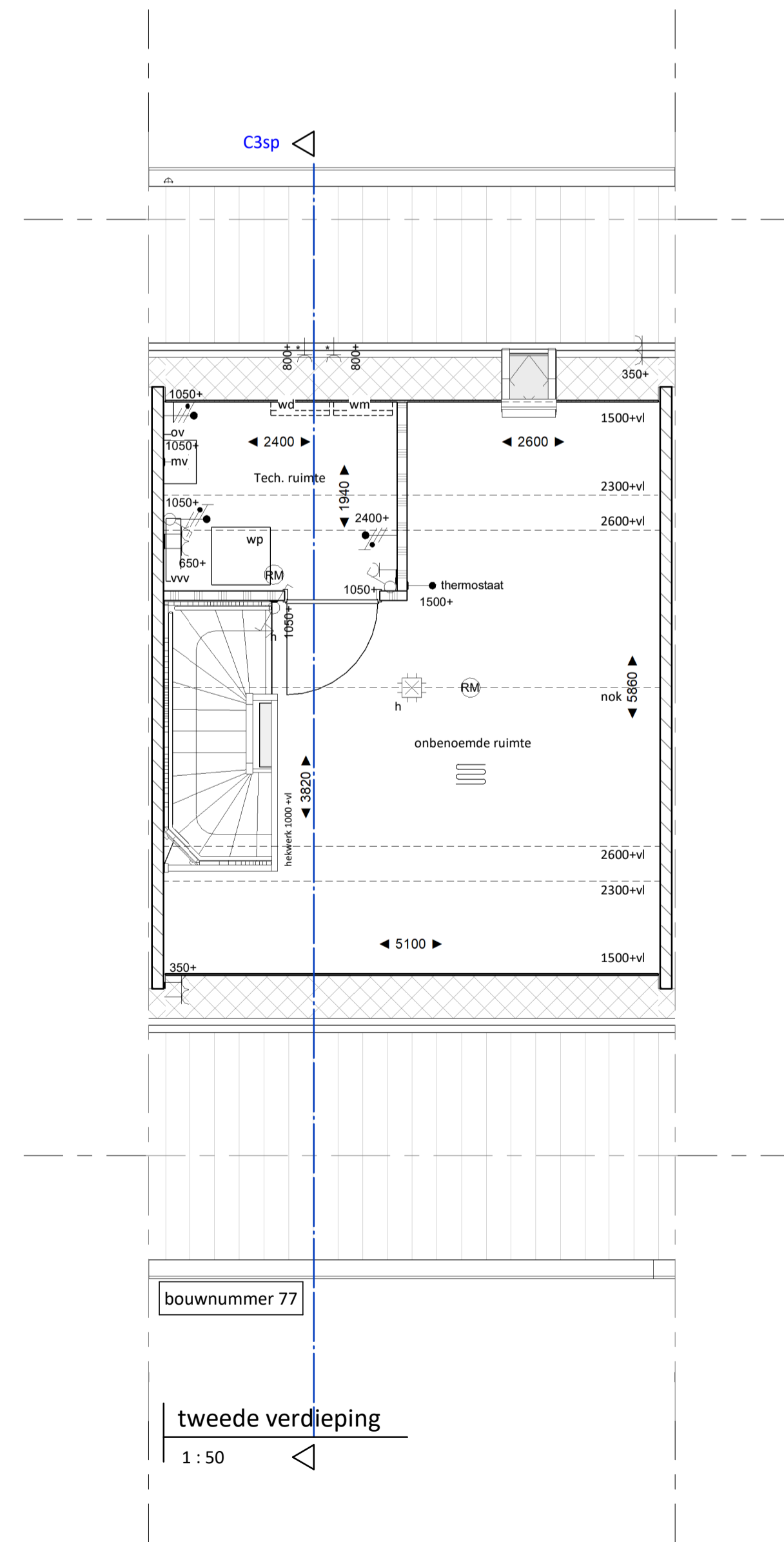
doorsnede C3sp
1 : 100



begane grond
1 : 50



eerste verdieping
1 : 50



tweede verdieping
1 : 50

RENOVOOI VERKOOP

- Baksteen metselwerk
- Baksteen metselwerk licht (aanzicht)
- Baksteen metselwerk donker (aanzicht)
- Isolatie
- Kalkzandsteen (dragend en niet dragend; cf. opgave constructeur)
- lichte scheidingwand 100mm
- lichte scheidingwand 70mm
- dekplaat 60mm
- Dakisolatie cf. opgave dakdekker
- constructie vloer type en afmetingen cf. constructeur

ALGEMEEN:

- Rc- en U-waarden volgens BENG berekening.
- Plaats en afmeting constructieve onderdelen volgens opgave constructeur.
- Installatietechnische componenten volgens opgave installateur/adviseur.
- Voorzieningen m.b.t. brandveiligheid cf. opgave brandveiligheidsadviseur
- De NEN 3569 (veiligheidsbeglazing in gebouwen) is van toepassing.
- Waar vereist ingevolge het Bouwbesluit vrije doorgang van deuren min. 850 x 2300 mm.
- Voor pergola's, stallekken met hederen, hagen en tuinmuren zie situatie tekening

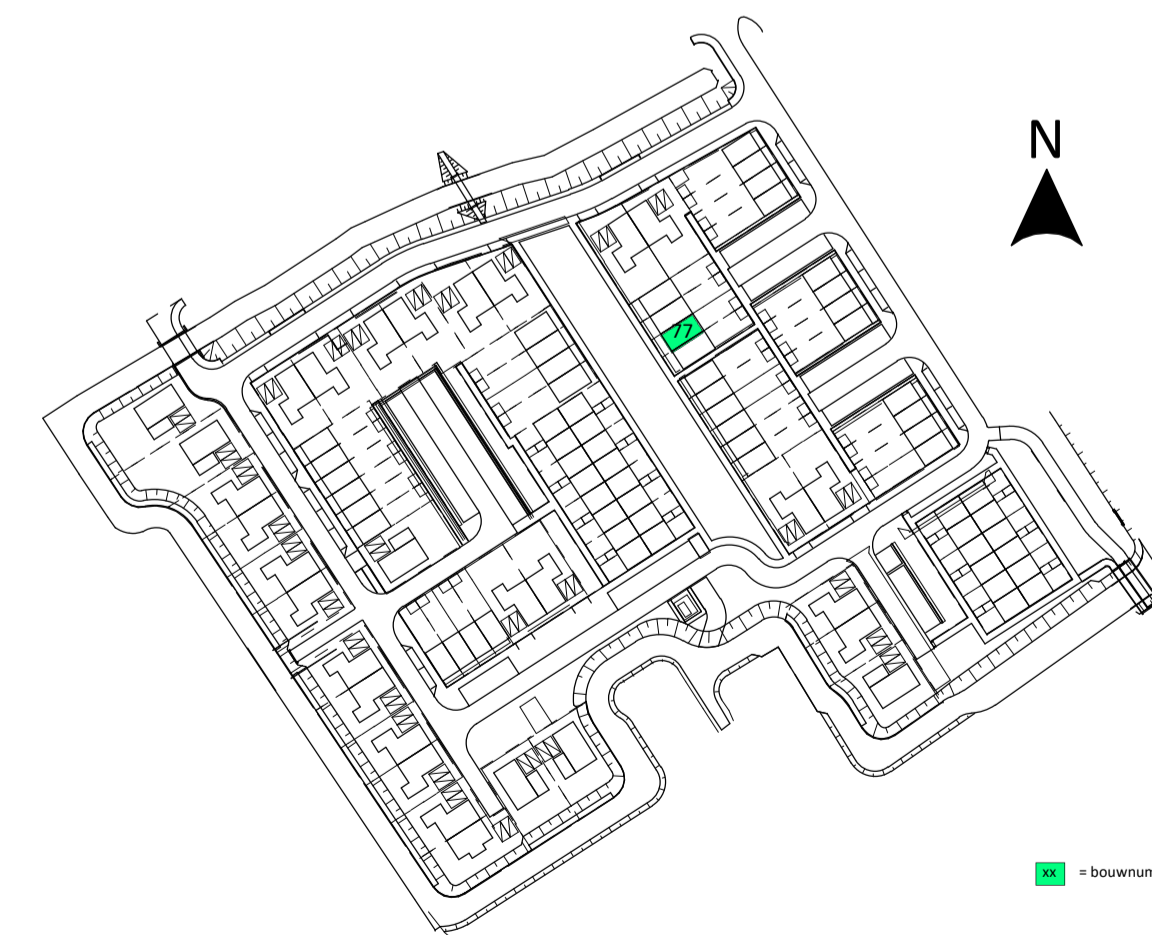
OVERIGE SYMBOLEN EN AANDUIDINGEN:

- | | | | |
|--|---|--|---|
| | Tegelwerk afmetingen cf. technische omschrijving | | MV afzuigpunt |
| | Tegelwerk op afschot richting drainage | | Vloerverwarming verdeler |
| | Toiletspot hangend | | Warmtepomp |
| | Fontein | | mechanische ventilatie |
| | Wastafel | | buitenlamp (weergegeven naast voordeur) |
| | Geluidwerende binnendeur conform rapportage geluid | | elektrische radiator |
| | Meterkast (afh. cf. regelgeving) | | omvormer |
| | Opstelplaats wasmachine/ wasdroger | | vloerverwarming |
| | Opstelplaats keuken (indicatief en niet inbegrepen) | | |
| | Electra symbolen tevens indicatief. Definitieve posities worden bepaald na definitieve keukentekening | | |
| | kl. kruispluk | | |
| | vr. ventilatierooster | | |
| | Φ hemelwaterafvoer | | |
| | ld. loopdeur | | |
| | ventilatierooster kruipruimte | | |
| | Reservering ten behoeve van zonnepanelen. Definitieve aantal en positie afhankelijk van oriëntatie en mogelijke kopersopties. | | |
| | nestkast in gevel | | |

ELECTRA SYMBOLEN EN AANDUIDINGEN:

- Schakelaar, wissel
- Schakelaar, 1-polig
- Schakelaar, serie
- Schakelaar, kruis-
- Bedrade leiding
- Loze leiding
- Aansluitpunt 230V (of lichtpunt geschakeld)
- Contactdoos 1-voudig met beschermingscontact
- Contactdoos 2-voudig met beschermingscontact half opbouw
- Contactdoos 2-voudig met beschermingscontact in 2 inbouwdozen
- Centraal aardpunt
- Aansluitpunt 400V met werkschakelaar
- Centraaldoos met lichtpunt
- Rookmelder
- Bel
- Drukknop
- Aardmat
- Verdieelinrichting
- Verlichtings armatuur op wand

Schakelmateriaal merk: Jung AS 500 alpine wit (RAL9010)



In samenwerking met
VDNDP

Project **94 woningen De Stoltpuin te Hoorn**
Bangert Oosterpolder Fase 5a Zuid
KBK Bouwgroep Volendam

Onderdeel **Type C sp tussenwoning - Blad - blad 2 van 2**
Formaat **A1** Datum **2024-03-14**
Schaal **1:50/1:100** Wijziging

VERKOOP
DEFINITIEF

VK-Cts 2